

KLINE



PARTAGEONS PLUS QUE LA LUMIÈRE

CATALOGUE PORTES



MÉRIDIEN - Gris clair (RAL 9006 T)

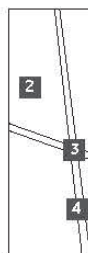
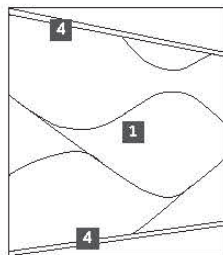
4	NOUVEAUTÉS DESIGN
12	BIEN CHOISIR SA PORTE D'ENTRÉE
30	COLLECTIONS
128	COULEURS, ACCESSOIRES ET MATÉRIAUX
146	PORTES DE GARAGE ET PORTAILS
150	PORTES DE SERVICE
156	FENÊTRES ET BAIES
162	ESPRIT K·LINE



NOUVEAUTÉS DESIGN

JEUX DE MATIÈRES

La collection SURFACE vous invite à une nouvelle expérience sensorielle. À la sobriété contemporaine d'une surface plane, elle associe l'intensité émotionnelle d'un jeu harmonieux entre ombre et lumière, aluminium et céramiques, variété des textures.

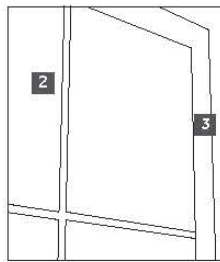
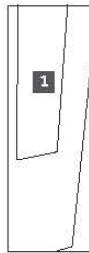


1 - La finition ONDE joue avec la lumière et procure une légère sensation d'ondulation. **2** - Finition extérieure en céramique (effet bois, oxyde ou béton). **3** - Une perception de qualité unique grâce à l'assemblage haute précision de la porte aluminium, de la céramique, du vitrage et des joncs aluminium. **4** - Jeux de lignes et de perspectives avec la finesse d'un jonc alu poli brillant.

NOUVEAUTÉS DESIGN

PURETÉ DES LIGNES

Dans la nouvelle collection SURFACE rien ne vient perturber la continuité des lignes. Surface plane, formes géométriques s'inscrivant dans toute la hauteur et la largeur, subtile intégration des accessoires... bienvenue dans le monde de l'épure et de l'élégance.



1 - Les modèles PRISME et LED sont équipés d'une poignée encastrée. Discrète et résolument moderne, la poignée est disponible en 3 hauteurs et 2 finitions intérieures (anodisée noire ou anodisée argent). **2** - Céramique effet bois. **3** - Les modèles de la collection SURFACE se distinguent par un parfait alignement extérieur entre l'ouvrant de la porte d'entrée et le cadre fixe, pour un design d'une grande pureté.

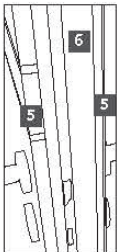
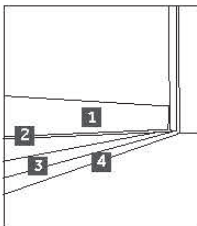




NOUVEAUTÉS DESIGN

DESIGN ET TECHNOLOGIES

Jamais la conception et la fabrication d'une porte d'entrée K•LINE n'avaient offert un tel niveau de précision et de finition. Assemblage et découpe au millimètre, composition des reliefs lors de l'usinage, finesse des composants et des accessoires... la meilleure des technologies est aussi celle que l'on ne voit pas.



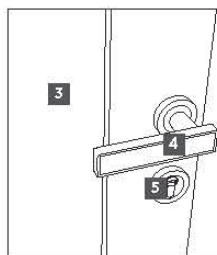
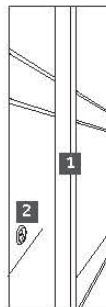
1 - Plinthe en aluminium brossé pour protéger le bas de l'ouvrant des projections extérieures. Parfaitement encastrée, elle devient un élément design à part entière. **2** - Intégré sous l'ouvrant pour une discrétion absolue, le rejet d'eau devient invisible. **3** - Le seuil est équipé d'un profil de propreté pour éviter les salissures et poussières persistantes. **4** - Le seuil réduit, adapté aux personnes à mobilité réduite, présente un drainage caché et une finition en aluminium anodisé. **5** - L'ouvrant des portes est constitué de 2 tôles en aluminium laqué de 2 et 2,5mm. **6** - L'ouvrant monobloc de 85mm de la collection SURFACE bénéficie d'un joint noir de finition pour habiller la tranche de la porte. Il s'en dégage un sentiment de robustesse et d'élégance.



NOUVEAUTÉS DESIGN

SOIN DES DÉTAILS

Quand le design se fait épuré, ce sont les détails qui sautent aux yeux. Rappel des matières, précision des assemblages, dans la nouvelle collection SURFACE rien n'est laissé au hasard pour exprimer l'élégance. Une élégance à votre image : diversité des céramiques, large choix de poignées... un nouveau territoire d'expression s'ouvre à vos envies.



1 - Barre de tirage en inox brossé. 2 - Cache cylindre affleurant pour une plus grande discrétion. 3 - Céramique effet bois. 4 - Poignée avec finition en céramique identique à celle de la porte. 5 - Cache cylindre en inox satiné en harmonie avec la rosace de la poignée.



BIEN CHOISIR

Bien choisir

LUMIÈRE SUR MON PROJET

Si la porte d'entrée fait souvent l'objet d'un véritable coup de cœur, il est néanmoins essentiel pour bien la choisir, de définir précisément l'environnement dans lequel elle sera installée et l'usage que l'on veut en faire. Votre porte d'entrée est le point de rencontre entre l'intérieur de votre habitat, lieu d'intimité, et l'extérieur. Cette double exposition est déterminante pour faire le bon choix. Couleurs, types d'ouvertures, vitrages, poignées, barres de tirage et accessoires : découvrez toutes les possibilités offertes par K•LINE et choisissez de manière sûre votre porte d'entrée.

Comment bien choisir ma porte K•LINE?

LES QUESTIONS-CLÉS POUR UN CHOIX ÉCLAIRÉ

— Pourquoi choisir une porte en aluminium ?	14
— Porte pleine ou porte vitrée ?	16
— Barre de tirage ou poignée ?	18
— Comment mieux sécuriser ma maison ?	20
— Comment gagner en confort au quotidien ?	22
— Comment trouver mon style ?	24
— Affleurant ou à recouvrement ?	26
— Comment personnaliser ma porte d'entrée ?	28

BIEN CHOISIR

POURQUOI CHOISIR UNE PORTE EN ALUMINIUM?





Matériau de création et d'innovation, l'aluminium est une source d'inspiration inépuisable pour les designers qui peuvent ainsi laisser libre cours à leur imagination. Les portes d'entrée K•LINE ne connaissent aucune limite créative.

01. DU STYLE SUR-MESURE

Contemporain, classique ou même traditionnel, l'aluminium permet tous les styles et peut même reproduire l'aspect du bois (moultures et boiseries).

02. INALTÉRABLE ET DURABLE

La qualité et la solidité du matériau aluminium confèrent aux portes d'entrée K•LINE une résistance plus importante aux agressions extérieures ainsi qu'une grande durabilité des performances mécaniques.

03. FACILE D'ENTRETIEN

Un simple nettoyage à l'eau claire suffit.

04. COULEUR

L'aluminium se colore à l'infini et offre une large palette de couleurs et de finitions garanties dans le temps : sablé, satiné, texturé...

05. SAIN ET ÉCOLOGIQUE

Reconnu pour ses propriétés naturelles et 100% recyclable, l'aluminium est un matériau sain et sûr. Ses qualités répondent précisément aux exigences du développement durable.

BIEN CHOISIR

PORTE PLEINE OU PORTE VITRÉE?

Si l'esthétique est l'un des paramètres-clés dans ce premier choix, vos besoins en luminosité sont également à prendre en compte.

LE CHOIX

Porte pleine



Porte avec une surface vitrée intégrée (plus ou moins grande)



Porte entièrement vitrée



IDÉE REÇUE

LES PORTES VITRÉES MOINS SÉCURISÉES QUE LES PORTES PLEINES?

FAUX! Chez K•LINE, tous les modèles vitrés sont équipés d'un triple vitrage feuilleté retardateur d'effraction de 47 mm ou 58 mm. La résistance à l'effraction est tout aussi efficace.



LA QUESTION-CLÉ À SE POSER

AI-JE BESOIN DE GAGNER EN LUMIÈRE NATURELLE ?

Votre porte d'entrée donne sur une pièce sombre ou un couloir ?
 Votre entrée est exposée au Sud et vous souhaitez profiter de l'ensoleillement ?

Une porte vitrée ou semi-vitrée vous permettra de bénéficier de la lumière naturelle et de transformer une pièce sombre en véritable espace de vie.

Et pas d'inquiétude pour votre intimité ! Nos portes d'entrée vitrées sont équipées de verres décoratifs qui laissent passer la lumière sans rien dévoiler de votre intérieur, de jour comme de nuit.

TÉMOIGNAGE

“Quand j'ai rénové ma maison, j'ai opté pour une porte vitrée”.

Cela m'a permis de faire entrer la lumière naturelle dans l'entrée. Et ça a tout changé. D'une entrée sombre et froide, j'en ai fait un espace lumineux. C'est plus agréable et cela évite d'allumer la lumière en journée.

ASTUCE

COMBINER PORTE PLEINE ET LUMIÈRE ?

C'EST POSSIBLE.

Vous avez besoin de lumière mais vous préférez le design d'une porte pleine. Si la configuration de votre entrée le permet, il vous suffit d'associer une partie vitrée (ouvrant tiercé ou fixe) à votre porte.



Porte pleine
+ un ouvrant tiercé



Porte pleine
+ un ouvrant tiercé et un fixe



BIEN CHOISIR

BARRE DE TIRAGE OU POIGNÉE?

Détail de style très important, le choix du système de fermeture de votre porte a également des conséquences pratiques. Votre décision dépendra aussi de votre environnement et de votre mode de vie.



LE CHOIX

DES SOLUTIONS DE FERMETURES ET VERROUILLAGES ADAPTÉES

POIGNÉE EXTÉRIEURE



POUR LES POIGNÉES EXTÉRIEURES, 2 POSSIBILITÉS :

- **La serrure à relevage :**
il convient de relever la poignée pour enclencher 4 points de fermeture (dont 2 crochets).
- **La serrure automatique :** 4 points de fermeture (dont 2 crochets) s'enclenchent automatiquement dès que la porte est claquée.

BARRE DE TIRAGE



POUR LES BARRES DE TIRAGES :

- **La serrure automatique manœuvre à clé :**
4 points de fermeture (dont 2 crochets) s'enclenchent automatiquement dès que la porte est claquée. L'ouverture depuis l'extérieur se fait uniquement avec la clé (pas de poignée extérieure).
- **La Porte à Ouverture à Distance (POD) :** avec l'option POD vous pouvez ouvrir votre porte d'entrée à distance avec votre smartphone - (POD disponible uniquement avec la barre de tirage).

ASTUCE

COMBINER LE DESIGN DE LA BARRE DE TIRAGE ET L'OUVERTURE SANS CLÉ ?

C'EST POSSIBLE.

La gâche débrayable vous permet d'ouvrir la porte de l'extérieur juste en la poussant. Pas besoin de la clé pour l'ouvrir, une simple pression suffit ! Vous pouvez désactiver à tout moment cette fonction et revenir à une ouverture standard avec la clé.

Quelle que soit la serrure choisie, un tour de clé est nécessaire pour le verrouillage complet du 5^e point.



TÉMOIGNAGE

“J’habite en ville, dans un quartier plutôt moderne”.

J’ai choisi une porte avec barre de tirage pour le design mais aussi pour la sécurité du verrouillage avec claquage. En plus, j’ai pu y associer un système d’ouverture à distance (POD) avec mon smartphone. Je peux ouvrir la porte aux enfants après l’école. Plus besoin de leur donner les clés. Et je suis rassuré de savoir quand ils rentrent.

LA QUESTION-CLÉ À SE POSER

OÙ SE SITUE MA PORTE D’ENTRÉE ?

MA PORTE DONNE SUR UNE RUE.

Privilégiez une barre de tirage.

Il suffit de tirer la porte derrière vous en entrant ou en sortant pour qu’elle soit fermée.

Mais n’oubliez pas vos clés pour rentrer !



MA PORTE DONNE SUR UN ESPACE PRIVATIF (JARDIN, COUR, ALLÉE).

Pour faciliter les allées et venues, par exemple le week-end, préférez une solution avec une poignée extérieure et une poignée intérieure. Vous n’avez ainsi pas besoin d’avoir vos clés en permanence.



BIEN CHOISIR

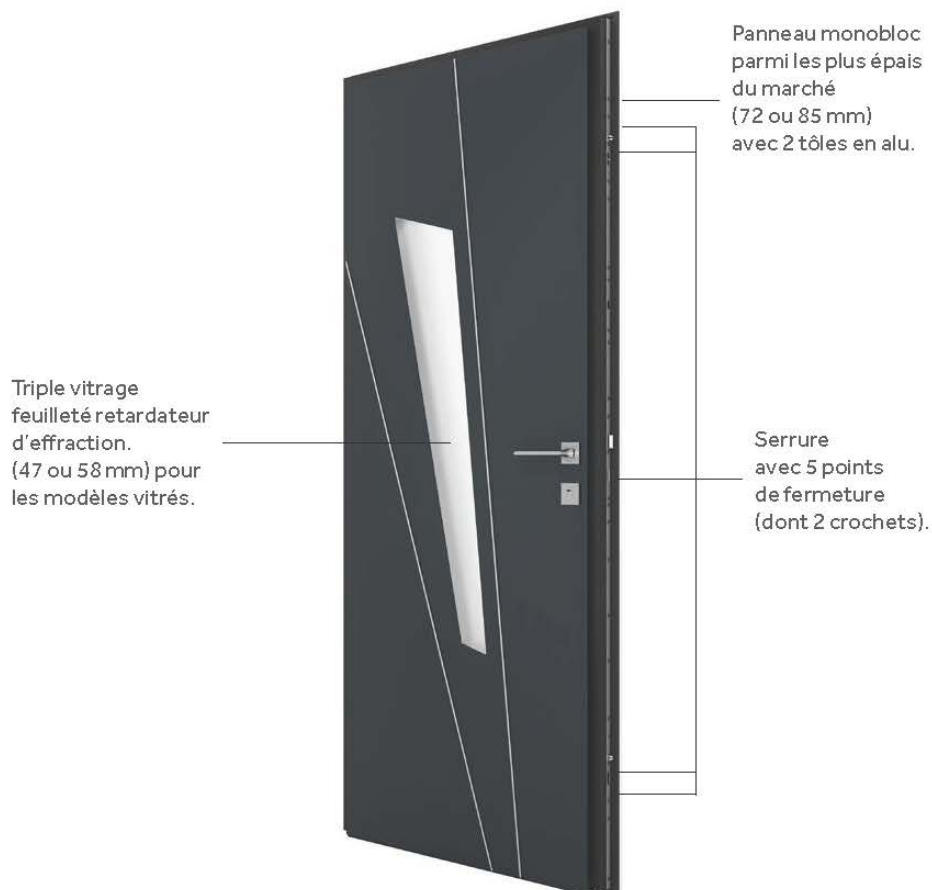
COMMENT MIEUX SÉCURISER MA MAISON?

Centre-ville ou pleine campagne, personne n'est aujourd'hui à l'abri d'une intrusion. Avec K•LINE, votre porte n'est plus un point faible mais le premier rempart de votre domicile.

LA SÉCURITÉ DE SÉRIE

Soyez rassuré !

Quel que soit le modèle, plein ou vitré, les portes d'entrée K•LINE sont conçues pour vous apporter un très haut niveau de sécurité.





LA QUESTION-CLÉ À SE POSER

TÉMOIGNAGE

“J’habite à la campagne”.

Les voisins les plus proches sont à 1 kilomètre. Un bonheur de tranquillité... y compris pour des cambrioleurs qui voudraient s’introduire chez moi à l’abri des regards. J’ai opté pour l’option Détecteur de Verrouillage Intégré que j’ai couplé à mon système d’alarme. Au moindre problème, je suis prévenu dans la seconde. C’est également très pratique pour m’assurer que j’ai bien verrouillé ma porte, même quand je suis à 2 heures de route.

COMMENT RENFORCER LA SÉCURITÉ DE MA PORTE ?

En fonction de votre lieu d’habitation, vous ou votre assurance pouvez exiger d’aller plus loin dans la protection de votre domicile. Voici 3 options pour bénéficier d’une sécurité optimale.

UN CYLINDRE DE HAUTE SÉCURITÉ AVEC CARTE DE PROPRIÉTÉ

Ce cylindre haute sécurité est équipée d’un dispositifs anti-perçage (7 goupilles en inox) et d’une barre anti-casse. Pratique, il dispose également d’une fonction débrayable.

Ce cylindre est fourni avec 5 clés plates non reproductibles sans la carte de propriété.



UN CACHE BARILLET RENFORCÉ

Le système de rosace extérieure renforcée, fixé de part et d’autre de la porte, protège le cylindre extérieur contre le percement et l’arrachage. Il est fortement conseillé dans les zones sensibles.



UNE SERRURE RENFORCÉE A2P CLASSE 1*

La haute résistance à l’effraction de cette serrure a été testée et certifiée par le CNPP (organisme reconnu par les compagnies d’assurance).

Elle combine une serrure A2P et un cylindre renforcé A2P.



ASTUCE

COMBINER SÉRÉNITÉ ET SÉCURITÉ POUR 20€ DE PLUS ?

C’EST POSSIBLE.

Grâce à l’application gratuite K•LINE Smart Home et son **Détecteur de Verrouillage Intégré (DVI)**, vous pouvez vérifier à tout moment, et à distance, si votre porte d’entrée, mais aussi vos fenêtres et baies coulissantes, sont ouvertes ou verrouillées.

Une véritable tranquillité d’esprit! Totalement invisible, le DVI détecte le mouvement de verrouillage. Vous pouvez également le connecter à votre alarme K•LINE Smart Home et disposer ainsi d’une alarme périmétrique efficace même quand vous êtes chez vous.



BIEN CHOISIR

COMMENT GAGNER EN CONFORT AU QUOTIDIEN?

Étourdis, actifs, toujours pressés, sportifs...
entrez et sortez comme vous êtes. Votre porte K·LINE
fait tout pour vous simplifier la vie

LES QUESTIONS-CLÉS À SE POSER

VOUS ÉGAREZ RÉGULIÈREMENT VOS CLÉS À LA MAISON ?

Pratique, le cylindre avec bouton intérieur vous permet d'ouvrir et de verrouiller votre serrure de l'intérieur, sans avoir la clé.

Bouton papillon (cylindre de sécurité)
ou bouton rond (cylindre haute sécurité).



VOUS OU VOS ENFANTS OUBLIEZ SOUVENT LES CLÉS À L'INTÉRIEUR DE LA SERRURE ?

Avec le cylindre débrayable vous pouvez toujours ouvrir votre porte de l'extérieur, même si une clé est déjà insérée côté intérieur.



FATIGUÉ DES TROUSSEAUX QUI DÉFORMENT VOS POCHE ?

Porte d'entrée, porte de service, portes fenêtres et même baies coulissantes...
demandez la clé unique pour ouvrir et fermer tous les accès à votre maison.



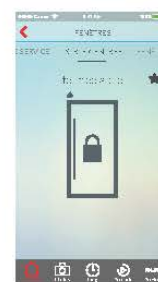
ASTUCE

LES ENFANTS ONT-ILS BIEN VERROUILLÉ LA PORTE EN PARTANT À L'ÉCOLE ?

Avec le **Détecteur de Verrouillage Intégré (20€ TTC pour une porte)**

un simple coup d'œil sur votre smartphone permet de vous rassurer.

Vous savez immédiatement si votre porte est bien fermée à clé.



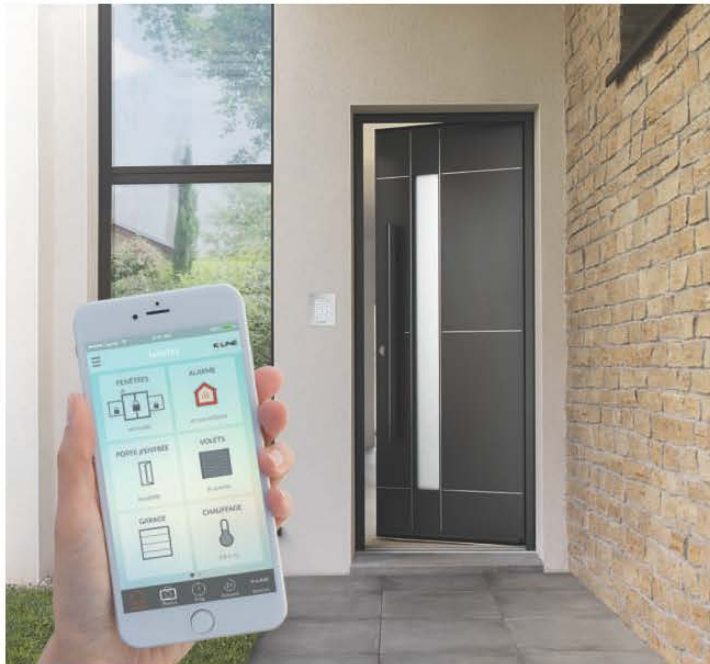


TÉMOIGNAGE

“C’est grâce à ma porte à ouverture à distance, que j’ai de l’eau chaude”.

Ma chaudière est tombée en panne en pleine semaine et je ne pouvais pas quitter mon travail pour accueillir le chauffagiste. Il m’a appelé quand il est arrivé... et je lui ai ouvert à distance.

ET POURQUOI PAS UNE PORTE À OUVERTURE À DISTANCE (POD) ?



Pratique

Fini le trousseau de clés perdu ou oublié par les enfants !
Le smartphone permet de leur ouvrir la porte à distance.

Les bras chargés de courses en rentrant à la maison ?
Ouvrez la porte à l'avance depuis la voiture.

Fini les doubles de clés de la maison familiale à gérer !
Chaque membre de la famille peut ouvrir la porte via l'appli K-LINE Smart Home sur son smartphone.



Pour plus d'informations, consultez la brochure spécifique K-LINE Smart Home

ASTUCE

DIGICODE : CONTRÔLEZ LES ACCÈS SANS CLÉ, NI SMARTPHONE.

Vous souhaitez faire votre jogging sans clé ni téléphone ?

Vos enfants sont trop jeunes pour avoir un smartphone ?

Vous voulez qu'un ami ou un artisan puisse entrer en votre absence ?

Avec l'option Digicode, ouvrez votre porte avec un code (adapté sur une POD).

Et pour votre sécurité, vous pouvez changer le code à volonté.



BIEN CHOISIR

COMMENT TROUVER MON STYLE?

Rupture ou continuité avec l'architecture de la maison ?
Sobre ou originale ? Actuelle ou traditionnelle ?
Tous les goûts sont dans l'ouverture. Avec 8 collections
et 85 modèles personnalisables, impossible de ne pas
trouver LA signature design de votre domicile.

LE CHOIX

UNE NOUVELLE COLLECTION INNOVANTE

SURFACE



**7 AUTRES
COLLECTIONS
POUR TOUTES
LES ENVIES**

PERSPECTIVE



LUMINESCENCE



CARACTÈRE



CONTEMPORAINE



CLARTÉ



PRESTIGE



CRÉATIVE



BON À SAVOIR

ZONE DE PROTECTION DU PATRIMOINE : ATTENTION À VOS OBLIGATIONS.

Les choix en matière de modèles ou de couleurs, peuvent être soumis à certaines contraintes. Rapprochez-vous de la mairie de votre commune pour connaître le détail des règles d'urbanisme.

BIEN CHOISIR

AFFLEURANT OU À RECOUVREMENT?

Avec les portes d'entrée K·LINE, vous avez le choix entre 2 technologies d'ouvrant monobloc, 2 niveaux de performance, 2 finitions extérieures pour sublimer votre entrée.

AFFLEURANT

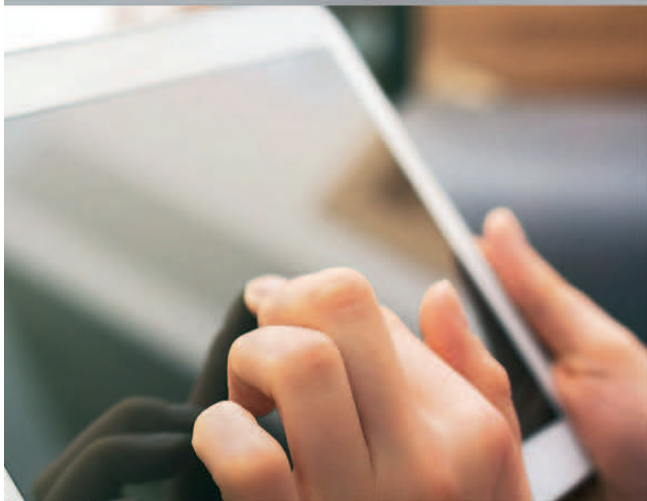
Cette nouvelle conception d'ouvrant monobloc coplanaire permet à l'ouvrant de la porte d'être parfaitement aligné avec le dormant côté extérieur pour un design d'une grande pureté.

Son ouvrant de 85 mm d'épaisseur lui confère une performance thermique améliorée, jusqu'à 25% pour les modèles pleins (Ud 0,82 W/m².K),

tout en renforçant la solidité et la résistance de la porte.

Disponible uniquement sur la Collection SURFACE.





TÉMOIGNAGE

“J'aime le design épuré”.

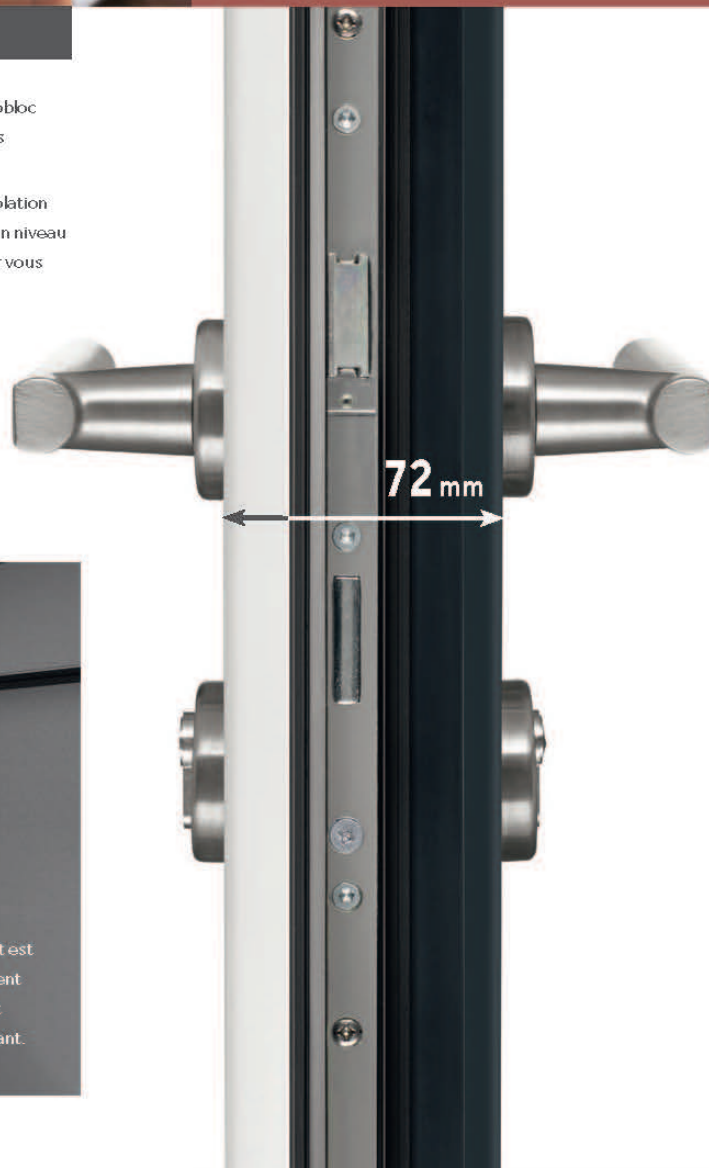
Chez moi, je suis plutôt minimaliste dans le mobilier. J'ai été séduit par cette nouvelle porte d'entrée où rien ne dépasse. J'ai même poussé le détail jusqu'à choisir une poignée encastrée.

À RECOUVREMENT

De conception plus classique, cet ouvrant monobloc offre une richesse de styles et de décors, du plus contemporain au plus traditionnel.

Son ouvrant de 72 mm affiche une excellente isolation thermique (jusqu'à $U_d 1,1 \text{ W/m}^2 \cdot \text{K}$) et répond à un niveau d'isolation acoustique élevé (jusqu'à 33 dB) pour vous assurer une tranquillité optimale.

Disponible sur les collections PERSPECTIVE, CARACTÈRE, CONTEMPORAINE, PRESTIGE et CRÉATIVE.



BIEN CHOISIR

COMMENT PERSONNALISER LE DESIGN DE MA PORTE?

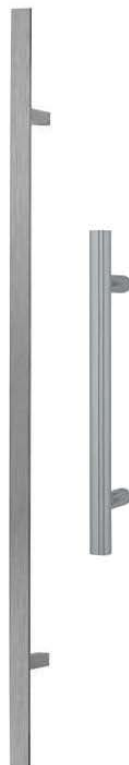
Et si votre personnalité se retrouvait dans les moindres détails...

Accessoires, motifs, couleurs... composons ensemble votre porte d'entrée, élément à part entière de votre décoration.

LE CHOIX

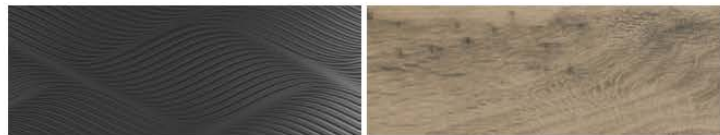
UN SYSTÈME D'OUVERTURE PLUS TENDANCE ?

Laissez-vous tenter par l'élégance d'une barre de tirage.



UNE TOUCHE D'IDENTITÉ DANS LA SOBRIÉTÉ ?

Associez un motif décoratif usiné ou un insert céramique à la surface épurée de votre porte aluminium.



UNE PORTE AUX EFFETS PLUS GRAPHIQUES ?

Formes géométriques, inserts vitrés... poussez l'originalité dans le moindre détail.



ENCORE PLUS DE PERSONNALITÉ AVEC LA COULEUR ?

Envisagez la bicoloration intérieure/extérieure et les effets de texture.



DES POIGNÉES PLUS ORIGINALES ?

Faites votre choix dans notre collection.





TÉMOIGNAGE

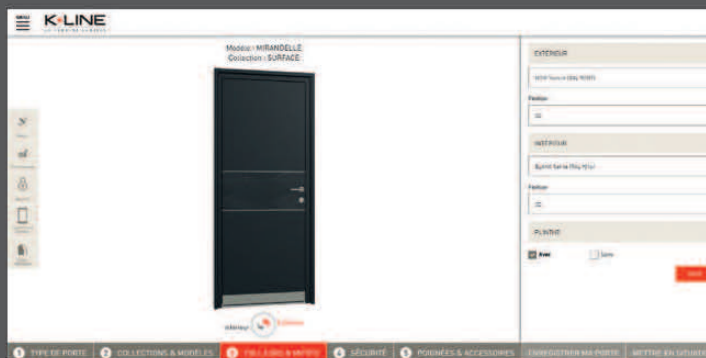
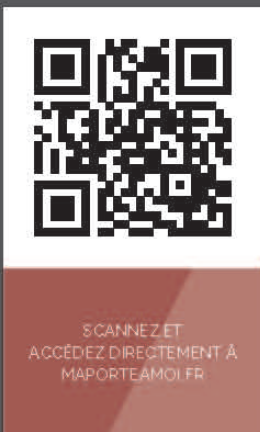
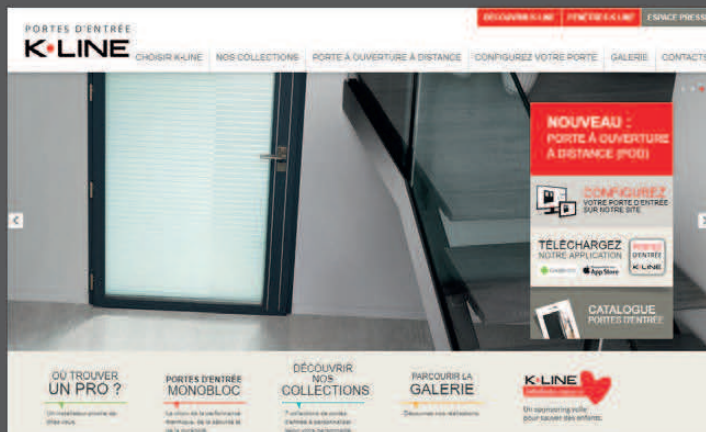
“Je voulais une porte en harmonie avec le style original de ma maison”.

J'avais vraiment du mal à me projeter. En particulier entre le vitrage et la couleur. Sur le configurateur MAPORTEAMOI, j'ai pu créer plusieurs modèles. Et pour ne vraiment pas me tromper je les ai testés sur la photo de ma maison. Tout simplement !

À VOUS DE JOUER

**SUR MAPORTEAMOI.FR
CRÉEZ VOTRE PORTE
SUR-MESURE ET
TESTEZ-LA SUR
VOTRE MAISON.**

Simple : enregistrez la configuration de votre porte d'entrée et transmettez-la à votre installateur.





COLLECTIONS

**DÉCOUVREZ
TOUTES LES
COLLECTIONS**



30

PORTES D'ENTRÉE

Collection Surface..... 32

Collection Perspective 62

Collection Luminescence..... 74

Collection Caractère..... 84

Collection Contemporaine..... 94

Collection Clarté..... 104

Collection Prestige 112

Collection Créative 120

128

CAHIER TECHNIQUE



SURFACE

COLLECTION SURFACE

L'ÉLÉGANCE SANS LIMITE

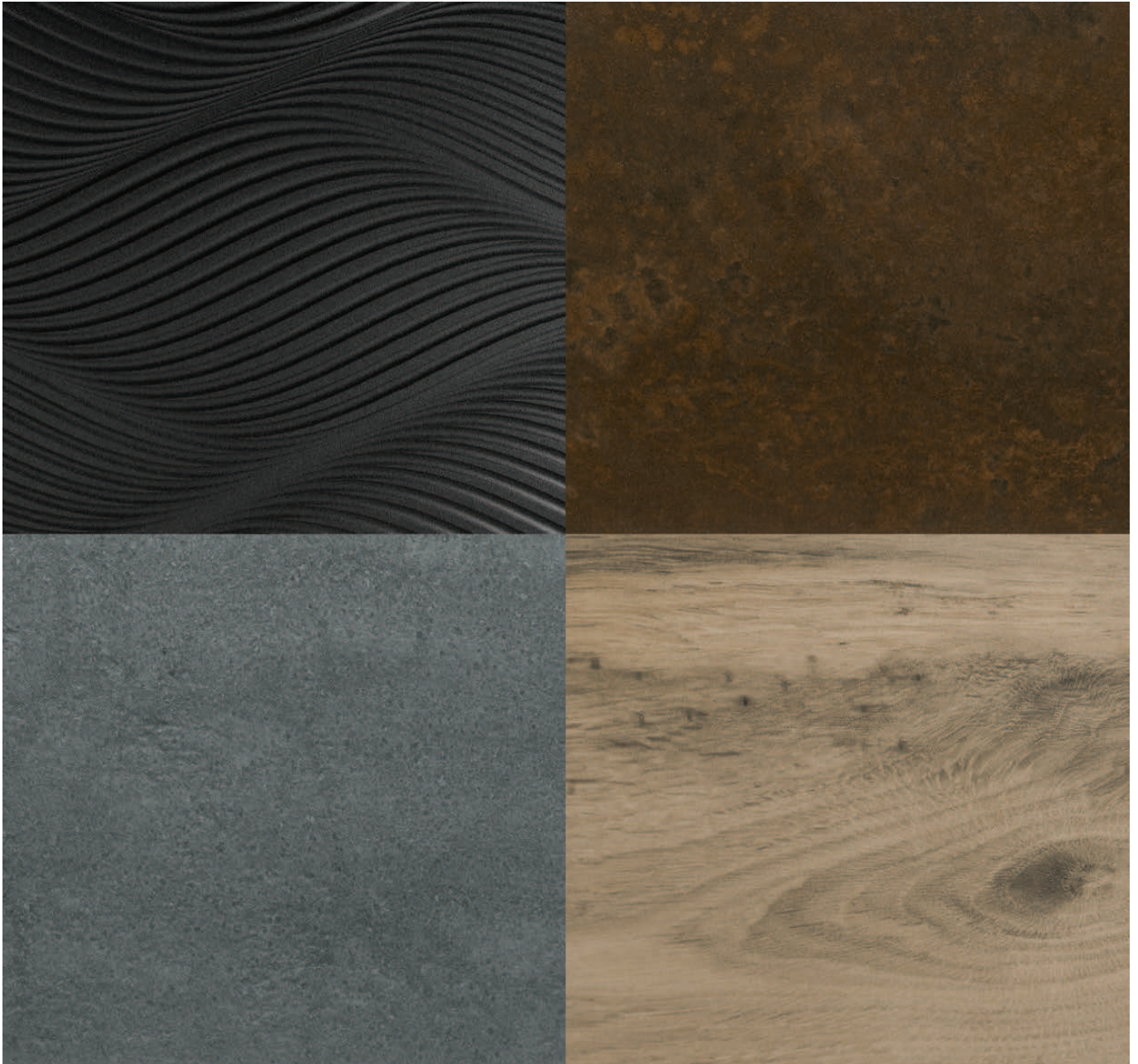


SAHARA finition ONDE - Gris foncé texturé (RAL 7016 T)

SURFACE



MOJAVE finition céramique effet oxyde - Bronze B 390 S



COLLECTION SURFACE

QUATUOR, LA MATIÈRE DANS TOUS SES EFFETS

QUATUOR



Avec Quatuor, un même modèle de porte d'entrée se décline en 4 finitions toutes sublimes par un effet de matière. À chacun de trouver son style parmi les matériaux décoratifs : céramique effet BÉTON pour un aspect contemporain, céramique couleur OXYDE et ses nuances subtiles, céramique aspect BOIS pour un rendu chaleureux et intemporel, ou encore la finition ONDE pour donner du relief à votre porte par des jeux de lumière.

SURFACE



SAHARA
Vue intérieure pour finitions céramiques effet BOIS, OXYDE et BÉTON :
motif décoratif usiné Blanc satiné (RAL 9016 S)

COLLECTION SURFACE

QUATUOR DEUX FINITIONS INTÉRIEURES

Avec Quatuor, le design intérieur fait écho à l'esthétique extérieure.
Retrouvez un rappel subtil de l'effet de matière qui accueille vos visiteurs. Motif rectiligne usiné si vous avez opté pour les finitions céramiques. Relief ondulant intégré si vous avez choisi la finition Onde. Jouez l'harmonie intérieur/extérieur tout en douceur.

SURFACE

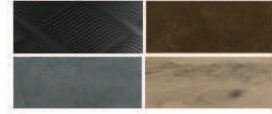


SAHARA finition ONDE - Noir texturé (RAL 9005 T)



SAHARA - Vue intérieure : motif décoratif FONDE Blanc satiné (RAL 9016 S)

QUATUOR



SAHARA Finition ONDE

Ud 0.82W/m².K

Vue extérieure: motif décoratif usiné Onde, plinthe alu brossé, jonc alu poli brillant

Vue intérieure: motif décoratif usiné Onde

.....VUE EXTÉRIÈRE : NOIR TEXTURÉ (RAL 9005 T).....



SAHARA Finition céramique effet BOIS

Vue extérieure: céramique effet bois, jonc alu poli brillant
Vue intérieure: motif décoratif usiné



SAHARA Finition céramique effet OXYDE

Vue extérieure: céramique effet oxyde, jonc alu poli brillant
Vue intérieure: motif décoratif usiné



SAHARA Finition céramique effet BÉTON

Vue extérieure: céramique effet béton, jonc alu poli brillant
Vue intérieure: motif décoratif usiné

SURFACE

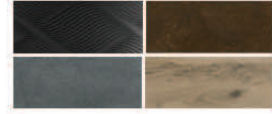


NUBIE finition céramique effet BOIS - Noir 2100 sablé



NUBIE - Vue intérieure
Blanc satiné (RAL 9016 S)

QUATUOR



NUBIE Finition céramique effet BOIS

Triple vitrage feuilleté dépoli

Ud 1,2W/m².K

Vue extérieure: céramique effet bois, jonc alu poli brillant

Vue intérieure: motif décoratif usiné

VUE EXTÉRIÈURE : GRÈGE (RAL 9007 T)



NUBIE Finition ONDE

Vue extérieure: motif décoratif usiné Onde, jonc alu poli brillant
Vue intérieure: motif décoratif usiné Onde



NUBIE Finition céramique effet OXYDE

Vue extérieure: céramique effet oxyde, jonc alu poli brillant
Vue intérieure: motif décoratif usiné

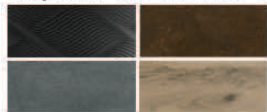


NUBIE Finition céramique effet BÉTON

Vue extérieure: céramique effet béton, jonc alu poli brillant
Vue intérieure: motif décoratif usiné

SURFACE

QUATUOR



MOJAVE

Finition céramique effet BÉTON

Triple vitrage feuilleté dépoli

Ud 1,3W/m².K

Vue extérieure: céramique effet

béton, jonc alu poli brillant

Vue intérieure: motif décoratif

usiné



MOJAVE - Vue Intérieure
Blanc satiné (RAL 9016 S)



MOJAVE

Finition ONDE

Vue extérieure: motif décoratif

usiné Onde, jonc alu poli brillant

Vue intérieure: motif décoratif

usiné Onde



MOJAVE

Finition céramique effet BOIS

Vue extérieure: céramique effet

bois, jonc alu poli brillant

Vue intérieure: motif décoratif

usiné



MOJAVE

Finition céramique effet OXYDE

Vue extérieure: céramique effet

oxyde, jonc alu poli brillant

Vue intérieure: motif décoratif

usiné

..... VUE EXTÉRIÈRE : GRIS CLAIR (RAL 9006 T)



MOJAVE finition céramique effet BÉTON - Noir 2100 sablé



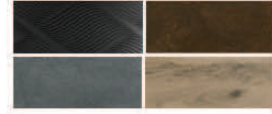
SURFACE

TÉNÉRÉ finition céramique effet BOIS - Noir satiné (RAL 9005 S)



TÉNÉRÉ - Vue intérieure - Miroir toute hauteur bordé de joncs en alu poli brillant (option) - Noir satiné (RAL 9005 S)

QUATUOR



TÉNÉRÉ

Finition céramique effet BOIS

Ud 0,82W/m².K

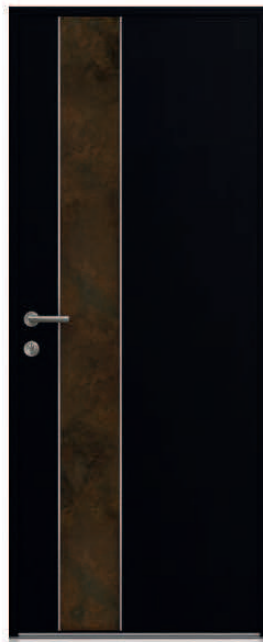
Vue extérieure: céramique effet bois, jonc alu poli brillant
Vue intérieure: motif décoratif usiné ou **option miroir toute hauteur bordé de joncs en alu poli brillant**

VUE EXTÉRIEURE : NOIR SATINÉ (RAL 9005 S)



TÉNÉRÉ
Finition ONDE

Vue extérieure: motif décoratif usiné Onde, jonc alu poli brillant
Vue intérieure: motif décoratif usiné Onde ou **option miroir toute hauteur bordé de joncs en alu poli brillant**



TÉNÉRÉ
Finition céramique effet OXYDE

Vue extérieure: céramique effet oxyde, jonc alu poli brillant
Vue intérieure: motif décoratif usiné ou **option miroir toute hauteur bordé de joncs en alu poli brillant**



TÉNÉRÉ
Finition céramique effet BÉTON

Vue extérieure: céramique effet béton, jonc alu poli brillant
Vue intérieure: motif décoratif usiné ou **option miroir toute hauteur bordé de joncs en alu poli brillant**

SURFACE



VUE EXTÉRIEURE : GRIS 2900 SABLÉ



VUE INTÉRIEURE : BLANC (RAL 9016 S)

APOGÉE

Triple vitrage feuilleté dépoli

Ud 1,4W/m².K

Vue extérieure: jonc alu poli brillant, insert alu brossé filant.
Vue intérieure: motif décoratif usiné

MÉRIDIEN

Triple vitrage feuilleté dépoli

Ud 1,2W/m².K

Vue extérieure: motif décoratif usiné, jonc alu poli brillant.
Vue intérieure: motif décoratif usiné

PÉLAGIE

Triple vitrage feuilleté dépoli

Ud 1,2W/m².K

Vue extérieure: motif décoratif usiné Onde, jonc alu poli brillant.
Vue intérieure: motif décoratif usiné Onde

MIRANDELLE

Ud0,82W/m².K

Vue extérieure: motif décoratif usiné Onde, jonc alu poli brillant

Vue intérieure: motif décoratif usiné Onde



MIRANDELLE - Gris 2900 Sablé

CRÉER
VOTRE PORTE
SUR MESURE



SURFACE



INTUITION 85

Ud 0,82W/m².K

Vue extérieure: jonc alu poli brillant
Vue intérieure: motif décoratif usiné



MAHJONG 85

Triple vitrage feuilleté dépoli

Ud 1,2W/m².K

Vue extérieure: jonc alu poli brillant
Vue intérieure: motif décoratif usiné



FUSEAU 85

Triple vitrage feuilleté dépoli

Ud 1,3W/m².K

Vue extérieure: jonc alu poli brillant
Vue intérieure: motif décoratif usiné

.....VUE EXTÉRIEURE : NOIR TEXTURÉ (RAL 9005 T).....

.....VUE INTÉRIEURE : BLANC (RAL 9016 S).....



.....VUE EXTÉRIEURE : NOIR TEXTURÉ (RAL 9005 T).....



.....VUE INTÉRIEURE : BLANC (RAL 9016 S).....

LIGNÉE 85

Ud 0,82W/m².K

Vue extérieure: jonc alu poli brillant

Vue intérieure: motif décoratif usiné



LYRA 85 - Noir texturé (RAL 9005 T)

LYRA 85

Triple vitrage feuilleté dépoli

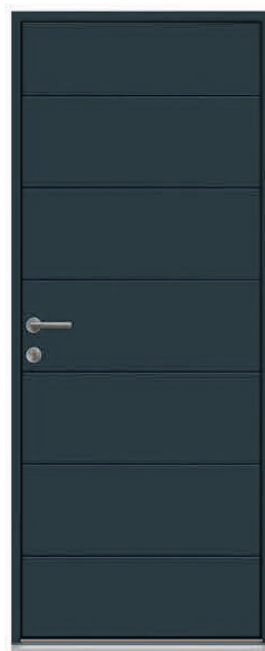
Ud 1,2W/m².K

Vue extérieure: jonc alu poli brillant

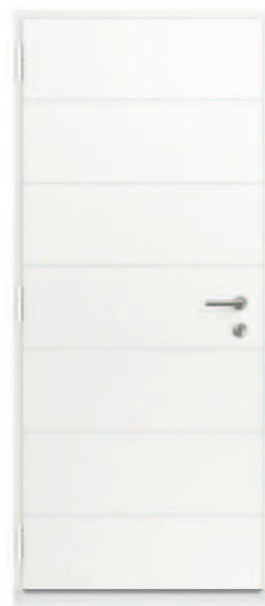
Vue intérieure: motif décoratif usiné



SURFACE



VUE EXTÉRIEURE : GRIS FONCÉ (RAL 7016 S)



VUE INTÉRIEURE : BLANC (RAL 9016 S)

EFFIGIE 85

Triple vitrage feuilleté dépoli

Ud 1,2 W/m².K

Vue extérieure: insert alu brossé filant
Vue intérieure: motif décoratif usiné

QUADRIGE 85

Triple vitrage feuilleté dépoli

Ud 1,2 W/m².K

Vue extérieure: motif décoratif usiné, jonc alu poli brillant
Vue intérieure: motif décoratif usiné

CANOPÉE 85

Ud 0,82 W/m².K

Vue extérieure: motif décoratif usiné filant
Vue intérieure: motif décoratif usiné filant



VIGIE

Triple vitrage feuilleté dépoli

Ud 1,3W/m².K

Vue extérieure: jonc alu poli brillant

Vue intérieure: motif décoratif usiné



CRÉER
VOTRE PORTE
SUR MESURE



VIGIE - Noir 2100 sablé

SURFACE



PRISME 500

Ud 0,84W/m².K

Poignée encastrée hauteur 500mm



PRISME 1100

Ud 0,86W/m².K

Poignée encastrée hauteur 1100mm

VUE EXTÉRIÈRE : GRIS FONCÉ TEXTURÉ (RAL 7016 T)



PRISME 1600 - Gris foncé texturé (RAL 701



PRISME 1600

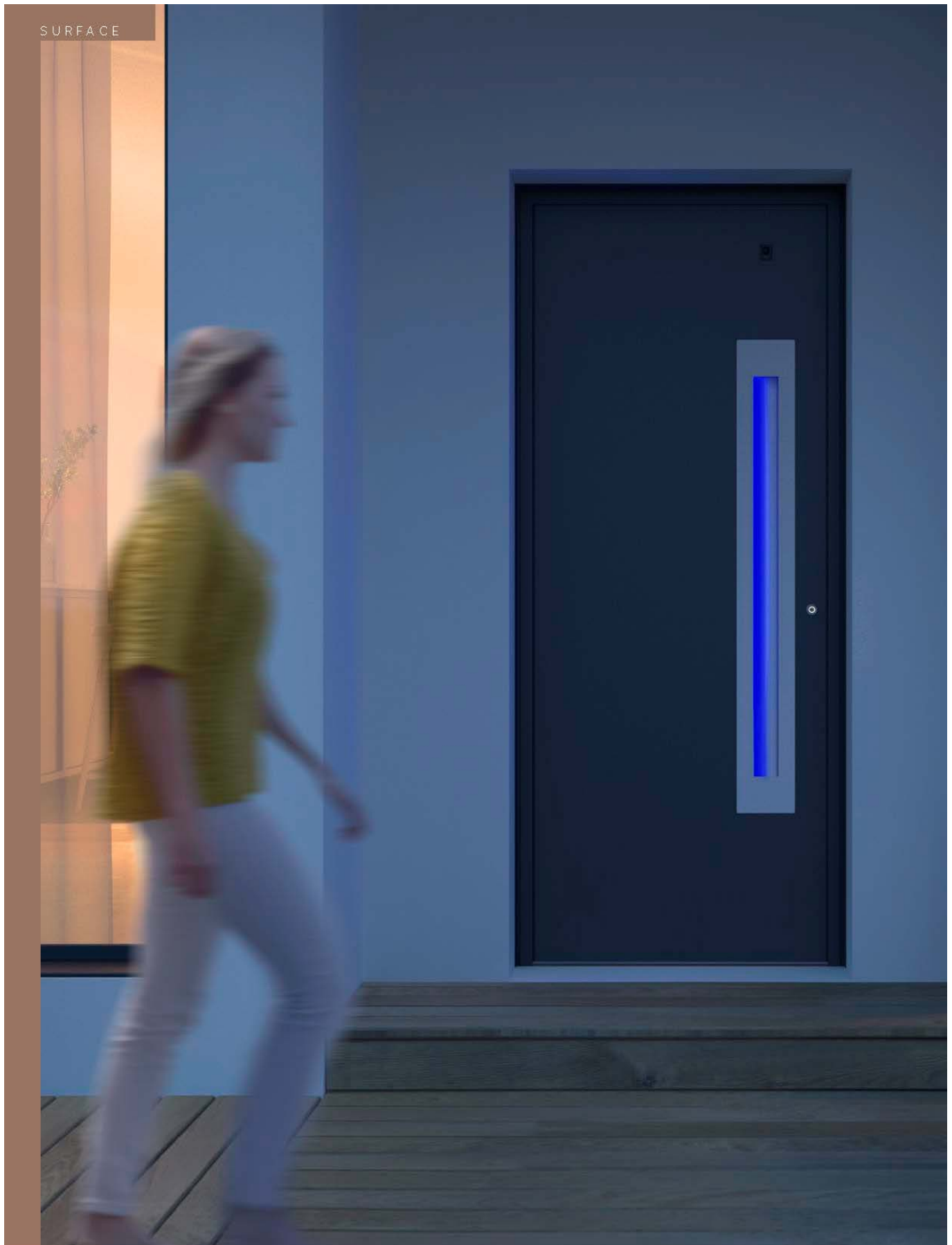
Ud 0,87W/m².K

Vue extérieure: insert alu brossé
filant et **poignée encastrée**
hauteur 1600 mm

Vue intérieure: motif décoratif
usiné ou option miroir toute
hauteur bordé de joncs en alu
poli brillant



6 T)



LED 1100 avec poignée encastrée finition anodisé noir, led bleue, option détecteur de mouvement et capteur de luminosité - Gris foncé texturé (RAL 7016 T)



LED 500

Ud 0,84W/m².K

Insert alu brossé **avec poignée encastrée de 500 mm de haut**
2 finitions intérieures de poignée possibles (anodisé noir ou anodisé argent)
2 couleurs de led au choix (bleu ou blanc)



LED 1100

Ud 0,86W/m².K

Insert alu brossé **avec poignée encastrée de 1100 mm de haut**
2 finitions intérieures de poignée possibles (anodisé noir ou anodisé argent)
2 couleurs de led au choix (bleu ou blanc)

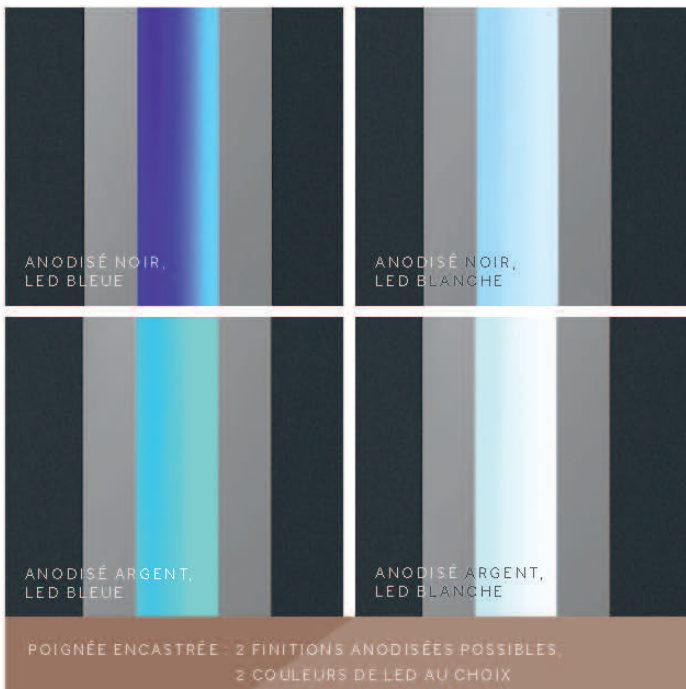


LED 1600

Ud 0,87W/m².K

Vue extérieure: insert alu brossé filant **avec poignée encastrée de 1600 mm de haut**
2 finitions intérieures de poignée possibles (anodisé noir ou anodisé argent)
2 couleurs de led au choix (bleu ou blanc)

Vue intérieure: motif décoratif usiné ou **option miroir toute hauteur bordé de joncs en alu poli brillant**



Les couleurs présentées sur ce document sont des interprétations et ne sont pas contractuelles.

..... VUE EXTÉRIEURE : GRIS FONCÉ TEXTURÉ (RAL 7016 T)

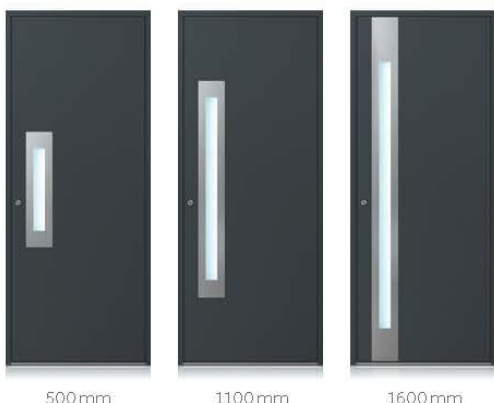
..... VUE INTÉRIEURE : BLANC (RAL 9016 S)



LED : MA PORTE PERSONNALISÉE EN 4 ÉTAPES

ÉTAPE 1 : LA HAUTEUR DE LA POIGNÉE

Choisissez la hauteur de la poignée encastrée selon votre envie :
500, 1100 ou 1600 mm.



500mm

1100mm

1600mm

ÉTAPE 3 : LA COULEUR DE LA LED

Sélectionnez la couleur de la led :
bleue ou blanche.



led blanche

led bleue



led blanche

led bleue

ÉTAPE 2 : LA COULEUR DE LA POIGNÉE

Choisissez la finition du galbe intérieur de la poignée encastrée :
anodisé argent ou anodisé noir



Finition anodisé argent

Finition anodisé noir

ÉTAPE 4 : LE PILOTAGE

Décidez de quelle façon vous allez allumer votre porte :

SOLUTION 1 - Sans pilotage

Votre installateur prévoit alors un interrupteur intérieur assorti aux interrupteurs et prises de courant de votre logement.

SOLUTION 2 - Pilotage K•LINE Smart Home

L'allumage de votre led peut se piloter directement via votre appli K•LINE Smart Home.

Vous pouvez également :

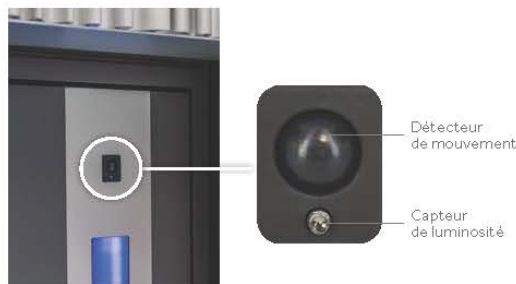
- créer une programmation ou un scénario d'allumage,
- activer automatiquement l'allumage depuis l'horloge astronomique.



SOLUTION 3 - Pilotage par capteur

Un détecteur de mouvement et un capteur de luminosité sont intégrés dans la porte et gèrent en automatique l'allumage et l'extinction de la led.

Une fois que le détecteur de mouvement a détecté une présence, l'éclairage s'allume progressivement pendant 2 secondes. Il s'éteint automatiquement après une minute d'inactivité.



Détecteur de mouvement

Capteur de luminosité

L'OPTION MIROIR

DISPONIBLE UNIQUEMENT SUR LES MODÈLES **TÉNÉRÉ, PRISME ET LED**



Donnez encore plus de style à votre intérieur grâce à l'option miroir !

À la fois utile et décoratif, il rappellera le design extérieur de votre porte, agrandira votre espace intérieur et en soulignera l'élégance.

PRISME - Vue intérieure - **Miroir toute hauteur bordé de joncs en alu poli brillant (option)**. Blanc satiné (RAL 9016 S)

SURFACE : ACCESSOIRES

LES POIGNÉES

DISPONIBLES SUR LA COLLECTION SURFACE

Toutes ces poignées sont disponibles en version poignée double (ext. et int.), ou en version simple poignée intérieure, si une barre de tirage ou une poignée encastrée est choisie pour l'extérieur.

POIGNÉE STANDARD



BS2 - Poignée ronde
en inox satiné.

POIGNÉES EN OPTION



BC1 - Poignée inox
satiné avec insert
céramique effet **BOIS**



BC1 - Poignée inox
satiné avec insert
céramique effet **OXYDE**



BC1 - Poignée inox satiné
avec insert céramique
effet **BÉTON**



BS4 - Inox noir mat



BK4 - Inox satiné



BK6 - Inox satiné
NB. Non disponible sur les
modèles Mojave, Finition
Onde et Mirandella



BO13 - Blanc
à l'extérieur
et à l'intérieur



BO14 - Aspect anodisé à
l'extérieur et à l'intérieur

BO17 - Aspect anodisé
à l'extérieur, blanc à
l'intérieur



BO15 - Noir à l'extérieur
et à l'intérieur

BO18 - Noir à l'extérieur,
blanc à l'intérieur

LES BARRES DE TIRAGE

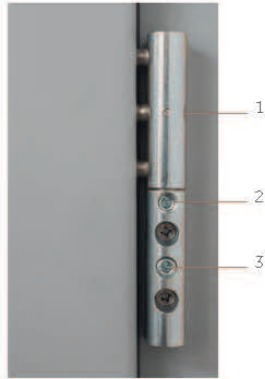
DISPONIBLES SUR LA **COLLECTION SURFACE**

EN INOX*



*Avec une barre de tirage, la serrure retour de pêne à clé ou la serrure motorisée pour POD est obligatoire.

LES PAUMELLES TRI-DIMENSIONNELLES



TOUTES LES PORTES D'ENTRÉE DE LA COLLECTION SURFACE K-LINE SONT ÉQUIPÉES DE SÉRIE DE PAUMELLES TRI-DIMENSIONNELLES.

Elles permettent un réglage facile de l'ouvrant en hauteur, en largeur et en compression sans avoir besoin de dégondrer l'ouvrant.

COMMENT ÇA MARCHE ?

Les réglages :

- 1- Serrer ou desserrer la vis n°1, pour déplacer l'ouvrant latéralement.
- 2- Serrer ou desserrer la vis n°2, pour ajuster la hauteur de l'ouvrant.
- 3- Serrer ou desserrer la vis n°3, pour ajuster la compression de l'ouvrant sur le dormant.

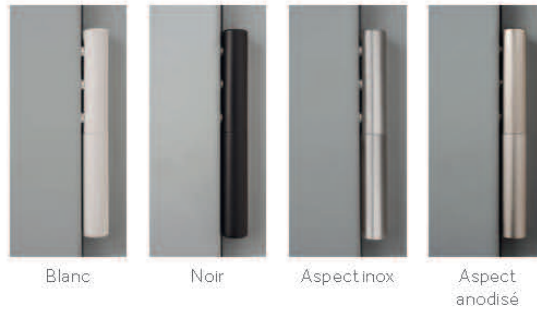
LES CACHES PAUMELLES MÉTALLIQUES COLLECTION SURFACE

Porte blanche ou bicolore :

- paumelles blanches (en standard)
- paumelles harmonisées avec la couleur de la poignée intérieure (en option)

Porte monocolore (autre que blanc) :

- paumelles aspect inox (en standard)
- paumelles harmonisées avec la couleur de la poignée intérieure (en option)



Blanc

Noir

Aspect inox

Aspect anodisé

OFFRE COMPLÉMENTAIRE (OPTIONS)

ENTREBÂILLEUR

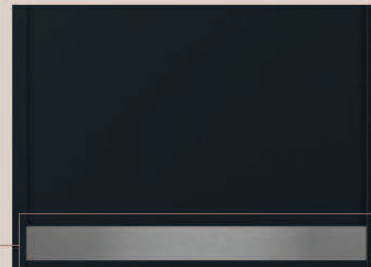
L'entrebâilleur permet d'entrouvrir votre porte depuis l'intérieur. Il s'actionne à l'aide d'un verrou intérieur de condamnation en finition inox satiné.



Cette option est disponible uniquement sur les portes 1 vantail. Elle est compatible avec la serrure automatique et la serrure automatique manoeuvre à la clé avec gâche standard.

PLINTHE

Côté extérieur, la plinthe en alu brossé permet de protéger le bas de la porte d'entrée, ou tout simplement, lui donne plus de caractère.



SÉCURITÉ ET FERMETURE

DISPONIBLES SUR LA **COLLECTION SURFACE**

OFFRE STANDARD

FERMETURE 5 POINTS

2 pannetons + 2 crochets + 1 pêne dormant.

SERRURE À RELEVAGE

Lever la poignée pour enclencher les pannetons et les crochets.

BARILLET DE SÉCURITÉ*

Cylindre de sécurité, avec fonction débrayable, système anti-crochetage, carte d'identification et 5 clés plates réversibles marquées K-LINE.

* Barillets disponibles également avec un bouton intérieur.



OPTION DE BARILLETS

BARILLET DE HAUTE SÉCURITÉ*

Cylindre de haute sécurité, avec fonction débrayable, système anti-perçage, barre anti-casse, carte de propriété (Copyright illimité) et 5 clés plates réversibles marquées K-LINE.

* Barillets disponibles également avec un bouton intérieur.



Clés interdites à la reproduction à vie protégées par COPYRIGHT + Carte de propriété

OPTIONS CACHE BARILLET

OPTION CACHE BARILLET RENFORCÉ: protection extérieure renforcée du cylindre, finition inox satiné; retardateur d'effraction. Compatible avec l'ensemble des barillets, les poignées BS2, BC1, BK4, BK6 et les 1/2 poignées intérieures associées, l'ensemble des barres de tirage et la poignée encastrée.



OPTION CACHE CYLINDRE AFFLEURANT: rosace extérieure du cylindre au design très épuré, rendant en plus l'accès au barillet impossible depuis l'extérieur. Compatible avec l'ensemble des barillets, les poignées BS2, BC1, BK4, BK6, l'ensemble des barres de tirage et la poignée encastrée. Non disponible sur le modèle MIRANDELLE.



* Barillets disponibles également avec un bouton intérieur.

OPTIONS DE SERRURES

SERRURE AUTOMATIQUE (POIGNÉE EXTÉRIEURE)

Les 4 pannetons et crochets s'enclenchent automatiquement en claquant la porte.

Le 5^e point (pêne dormant) est verrouillé par un tour de clé.

SERRURE MANŒUVRE À CLÉ

(compatible uniquement avec une barre de tirage extérieure ou une poignée encastrée)

- **avec gâche standard:** utilisation obligatoire de la clé pour ouvrir la porte de l'extérieur;
- **avec gâche débrayable:** au quotidien, permet d'ouvrir la porte de l'extérieur sans la clé (possibilité de désactiver cette fonction pour revenir à l'utilisation d'une gâche standard);
- **avec gâche électrique 12 ou 24 V à contact stationnaire et décondamnation manuelle** (disponible uniquement en 1 vantail sans fixe adjacent): permet une ouverture par bouton poussoir.

SERRURE MOTORISÉE

POUR PORTE À OUVERTURE À DISTANCE - POD

Permet d'ouvrir la porte à distance via l'appli gratuite K-LINE Smart Home (compatible uniquement avec une barre de tirage extérieure ou une poignée encastrée pour une porte en 1 vantail).

K-LINE
Smart Home





PERSPECTIVE

COLLECTION PERSPECTIVE

HABILLEZ VOTRE PORTE
D'UN ÉCLAT DE LUMIÈRE



FUSEAU 72 - Gris foncé (RAL 7016 S)

PERSPECTIVE



FUSEAU 72 - Blanc satiné (RAL 9016 S)

COLLECTION PERSPECTIVE

LE JONC ALUMINIUM DU RELIEF SUR TOUTE LA LIGNE

La collection qui sublime votre façade d'éclats de lumière.
Succombez à la tendance du jonc aluminium en relief jouant
avec une large palette de matériaux: la céramique, le vitrage...
Avec la collection PERSPECTIVE, apportez une nouvelle
dimension design à votre entrée.

FUSEAU 72

Triple vitrage feuilleté dépoli

Ud 1.5W/m².K -  32 dB

Vue extérieure: jonc alu poli
brillant

Vue intérieure: motif décoratif
usiné

PERSPECTIVE

**JAZZY**

Triple vitrage feuilleté dépoli

Ud 1,5W/m².K

Vue extérieure: jonc alu poli brillant, motif décoratif usiné
Vue intérieure: motif décoratif usiné



JAZZY - Taupe (RAL 7022 S)



.....VUE EXTÉRIEURE : TAUPE (RAL 7022 S).....



.....VUE INTÉRIEURE : BLANC (RAL 9016 S).....

LYRA 72

Triple vitrage feuilleté dépoli

Ud 1,5W/m².

Vue extérieure: jonc alu poli brillant

Vue intérieure: motif décoratif usiné

INTUITION 72

Ud 1,1W/m².K - \bullet 28 ou 33 dB*

Vue extérieure: jonc alu poli brillant

Vue intérieure: motif décoratif usiné

PLUME**

Triple vitrage feuilleté réfléchissant

Ud 1,4W/m².K

*33 dB avec option acoustique

**Le design peut varier en fonction des dimensions de la porte (voir page 134)

PERSPECTIVE



ÉQUERRE

Triple vitrage feuilleté dépoli

Ud 1,4W/m².K

Vue extérieure: jonc alu poli brillant
Vue intérieure: motif décoratif usiné



CLARINE

Triple vitrage feuilleté dépoli

Ud 1,6W/m².K

Vue extérieure: jonc alu poli brillant, motif décoratif usiné
Vue intérieure: motif décoratif usiné



LEVANT

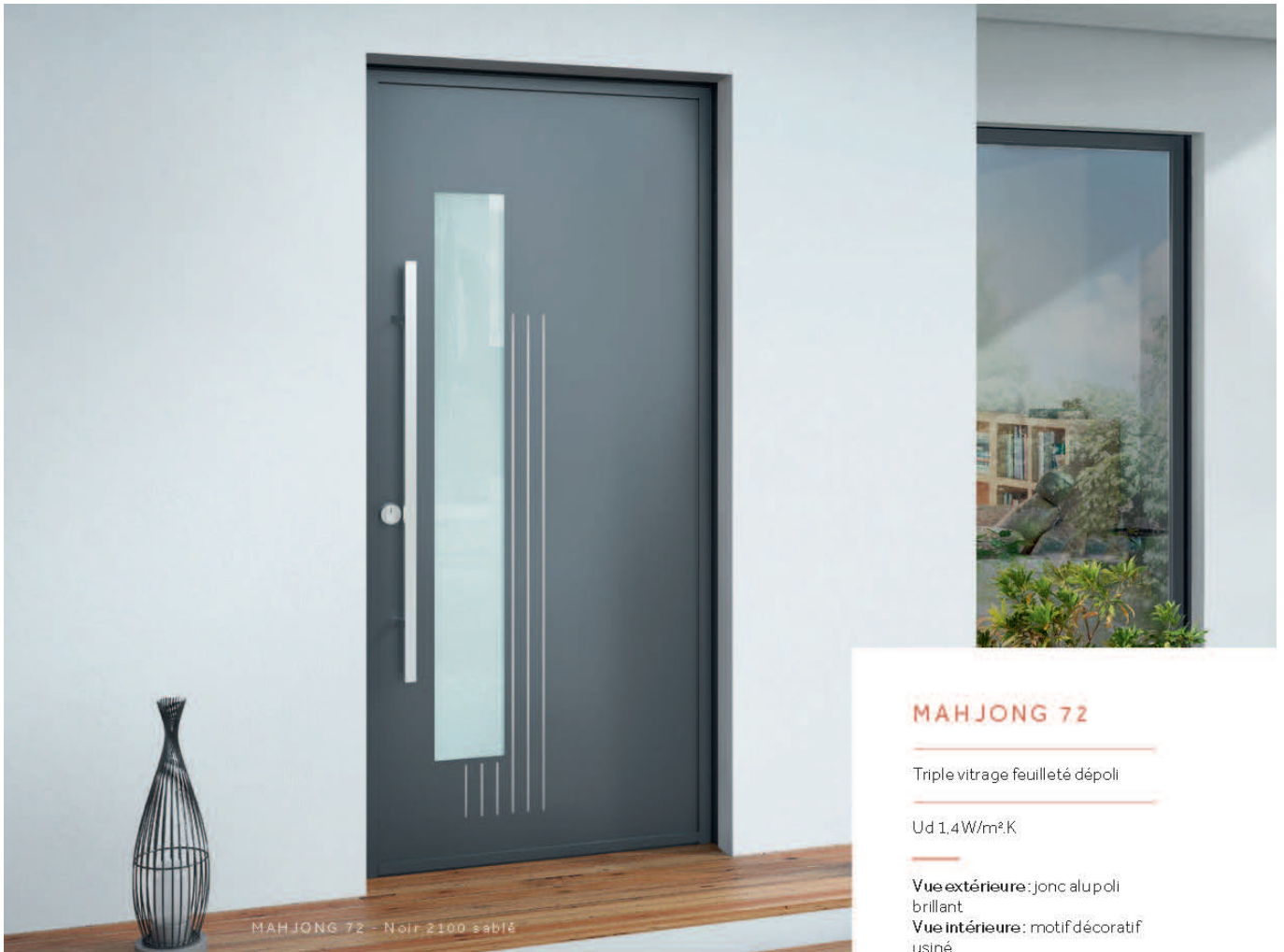
Triple vitrage feuilleté dépoli

Ud 1,4W/m².K

Vue extérieure: jonc alu poli brillant
Vue intérieure: motif décoratif usiné

.....VUE EXTÉRIEURE : BLEU FONCÉ (RAL 5003 T)

.....VUE INTÉRIEURE : BLANC (RAL 9016 S)



MAHJONG 72 - Noir 2100 sablé

MAHJONG 72

Triple vitrage feuilleté dépoli

Ud 1,4W/m².K

Vue extérieure: jonc alu poli brillant

Vue intérieure: motif décoratif usiné



MAHJONG 72 - Vue intérieure - Blanc satiné (RAL 9010 S)



PERSPECTIVE



VUE EXTÉRIEURE : NOIR 2100 SABLÉ



VUE INTÉRIEURE : BLANC (RAL 9016 S)

CÉRAMIQUE

Ud 1.1W/m².K - 28 dB

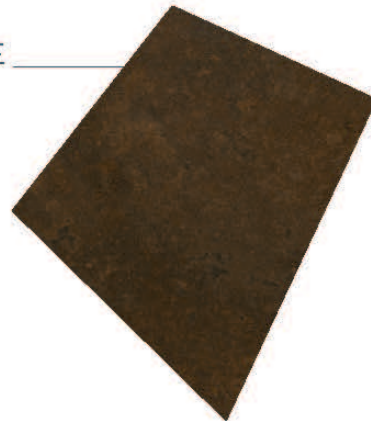
Vue extérieure: joncalu poli brillant et céramique
 Vue intérieure: motif décoratif usiné

PERSONNALISEZ VOTRE PORTE EN CHOISSANT VOTRE COULEUR DE CÉRAMIQUE

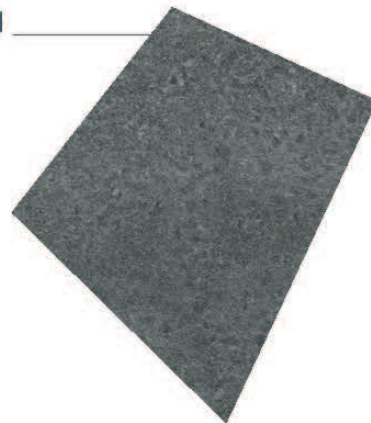
BOIS



OXYDE



BÉTON





CÉRAMIQUE finition effet BOIS - Noir 2100 sablé

PERSPECTIVE



STUDIO

Triple vitrage feuilleté dépoli

Ud 1.5W/m².K

Vue extérieure: jonc alu poli brillant, motif décoratif usiné
Vue intérieure: motif décoratif usiné



ÉLITE

Triple vitrage feuilleté dépoli

Ud 1.6W/m².K - 32 dB

Vue extérieure: jonc alu poli brillant
Vue intérieure: motif décoratif usiné



LIGNÉE 72

Ud 1.1W/m².K - 28 ou 33 dB*

Vue extérieure: jonc alu poli brillant
Vue intérieure: motif décoratif usiné

..... VUE EXTÉRIEURE : GRIS 2900 SABLÉ

..... VUE INTÉRIEURE : BLANC (RAL 9016 S)

*33 dB avec option acoustique

QUADRIGE 72

Triple vitrage feuilleté dépoli

Ud 1,5W/m².K

Vue extérieure: jonc alu poli brillant, motif décoratif usiné
Vue intérieure: motif décoratif usiné



QUADRIGE 72 - Blanc satiné (RAL 9016 S)



CRÉER
VOTRE PORTE
SUR MESURE





LUMINESCENCE

COLLECTION LUMINESCENCE

PAR AMOUR DE LA LUMIÈRE!



RYTHME - Gris foncé (RAL 7016 S)

LUMINESCENCE



RYTHME - Gris foncé (RAL 7016 S)

COLLECTION LUMINESCENCE

LES VITRAGES MOTIFS ET JEUX DE LUMIÈRE

Avec cette collection, le vitrage joue avec les environnements intérieurs et extérieurs. Disposant de multiples facettes, il reflète l'extérieur ou laisse deviner les contours et les formes. Par ailleurs, vous profitez d'un maximum de luminosité naturelle grâce à un cadre aluminium très fin qui s'efface côté extérieur, pour laisser place au vitrage et à la lumière. À l'intérieur, un jonc alu système esthétique épurée de la porte et donne à votre entrée une élégance incomparable.

RYTHME

Triple vitrage feuilleté

Ud 1,3W/m².K -  36 dB

Vue extérieure: motif sablé sur vitrage réfléchissant

Vue intérieure: jonc alu poli brillant



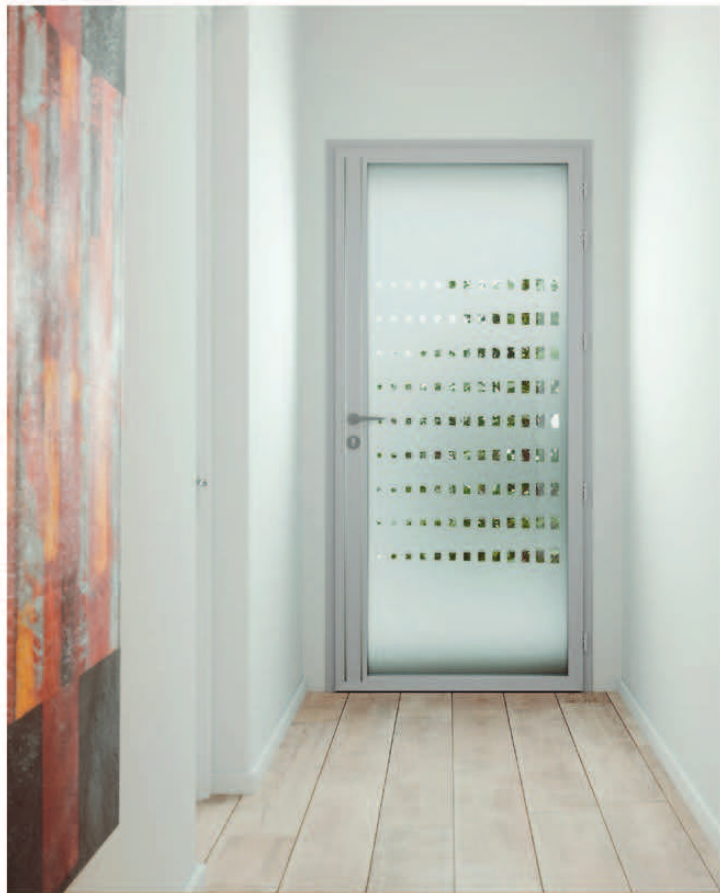
LUMINESCENCE



VUE EXTÉRIEURE : GRIS CLAIR (RAL 9006 T)



VUE INTÉRIEURE : GRIS CLAIR (RAL 9006 T)



SOURCE - Vue intérieure
Blanc satiné (RAL 9016 S)

SOURCE

Triple vitrage feuilleté

Ud 1,3W/m².K - Δ 36 dB

Vue extérieure: motif sablé sur vitrage réfléchissant.

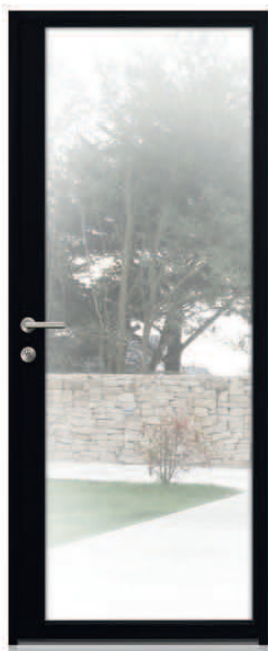
Vue intérieure: jonc alu poli brillant



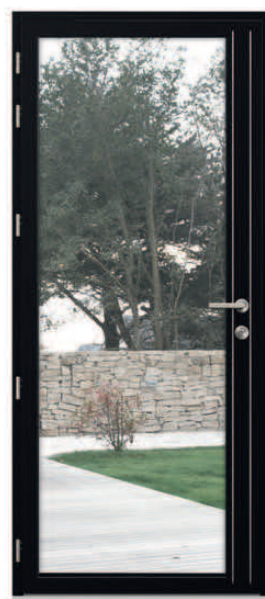


SOURCE - Gris clair (RAL 9006 T)

LUMINESCENCE



.....VUE EXTÉRIEURE : NOIR TEXTURÉ (RAL 9005 T).....



.....VUE INTÉRIEURE : NOIR TEXTURÉ (RAL 9005 T).....

HALO

Triple vitrage feuilleté

Ud 1,3W/m².K - Δ 36 dB

Vue extérieure: vitrage réfléchissant
Vue intérieure: jonc alu poli brillant

Dans le cas d'un intérieur naturellement lumineux, d'une lumière traversante ou d'un éclairage intérieur, le vitrage devient transparent.

DIAPHANE

Triple vitrage feuilleté

Ud 1,3W/m².K - Δ 36 dB

Vue extérieure: vitrage dépoli
Vue intérieure: jonc alu poli brillant

ÉVIDENCE

Triple vitrage feuilleté

Ud 1,3W/m².K - Δ 36 dB

Vue extérieure: vitrage clair
Vue intérieure: jonc alu poli brillant

BRINDILLE

Triple vitrage feuilleté

Ud 1,3W/m².K - Δ 36 dB

Vue extérieure: motif sablé sur vitrage réfléchissant

Vue intérieure: jonc alu poli brillant



BRINDILLE - Noir texturé (RAL 9005 T)

LUMINESCENCE



.....VUE EXTÉRIEURE : NOIR TEXTURÉ (RAL 9005 T).....



.....VUE INTÉRIEURE : NOIR TEXTURÉ (RAL 9005 T).....

SYMPHONIE*

Triple vitrage feuilleté

Ud 1,3W/m².K - 36 dB

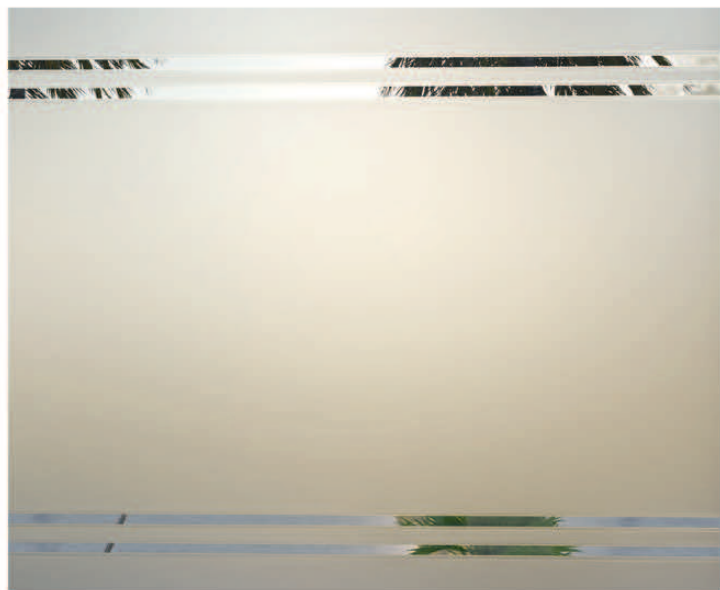
Vue extérieure : motif sablé sur vitrage réfléchissant

Vue intérieure : jonc alu poli brillant

* Le design peut varier en fonction des dimensions de la porte.



SYMPHONIE - Vue intérieure
Blanc satiné (RAL 9016 S)





SYMPHONIE - Noir texturé (RAL 9005 T)



CARACTÈRE

COLLECTION CARACTÈRE

LE TRAVAIL DE LA MATIÈRE
ET DE LA COULEUR



GRANIT - Gris foncé (RAL 7016 S)

CARACTÈRE



GRANIT - Blanc satiné (RAL 9016 S) + motif GraphiK System® gris



GRANIT

Ud 1,1W/m².K - Δ 28 ou 33 dB*

Vue extérieure: motif décoratif usiné, insert alu brossé

Vue intérieure: motif GraphiK System® gris

*33 dB avec option acoustique

COLLECTION CARACTÈRE



GRAPHIK SYSTEM® LE DESIGN À DOUBLE FACE

Le design des modèles de la collection CARACTÈRE révèle une étonnante personnalité. Laissez-vous séduire par leur double concept esthétique : formes et matières à l'extérieur, motifs décoratifs colorés et raffinés à l'intérieur. Une collection créative, qui saura satisfaire vos envies d'originalité.

CARACTÈRE

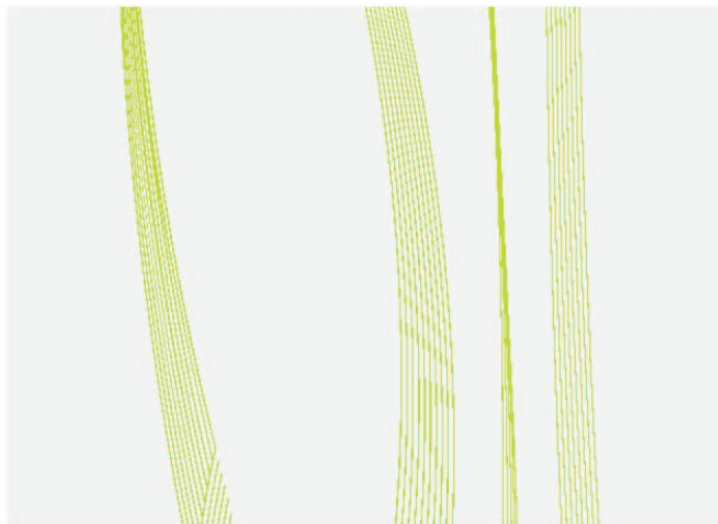
LE GRAPHIK SYSTEM®

MOTIF DÉCORATIF DISPONIBLE UNIQUEMENT SUR LE CÔTÉ INTÉRIEUR BLANC DES PORTES DE LA COLLECTION CARACTÈRE



2 COULEURS AU CHOIX

(Le GraphiK System® reprend le graphisme extérieur de la porte)



Vert anis



Gris

SANS MOTIF INTÉRIEUR

Possibilité d'avoir une porte blanche sans motif GraphiK System®.
Les portes de couleur, côté intérieur, sont obligatoirement sans motif GraphiK System®.



..... VUE INTÉRIEURE : BLANC (RAL 9016 S) AVEC MOTIF GRIS.....



COBÉE

Ud 1,1W/m².K - Δ 28 ou 33 dB*

Vue extérieure: motif décoratif usiné
Vue intérieure: motif GraphiK System® gris



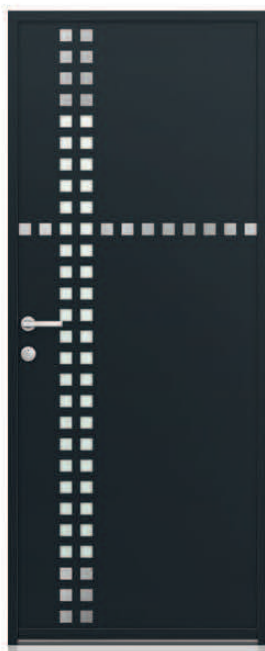
..... VUE INTÉRIEURE : BLANC (RAL 9016 S) SANS MOTIF INTÉRIEUR.....

*33 dB avec option acoustique



COBÉE - Taupe (RAL 7022-5)

CARACTÈRE



VUE EXTÉRIEURE : GRIS FONCÉ (RAL 7016 S)



VUE INTÉRIEURE : BLANC (RAL 9016 S)



TAO*

Triple vitrage feuilleté dépoli

Ud 1,5W/m².K - 31 dB

Vue extérieure: motif décoratif usiné, insert alu brossé
Vue intérieure: motif Graphik System® gris

PIXEL

Triple vitrage feuilleté dépoli

Ud 1,4W/m².K

Vue extérieure: insert alu brossé
Vue intérieure: motif Graphik System® gris

ESQUIF

Ud 1,1W/m².K - 28 ou 33 dB**

Vue extérieure: motif décoratif usiné, insert alu brossé
Vue intérieure: motif Graphik System® vert anis

* Le design peut varier en fonction des dimensions de la porte (voir page 134)
 ** 33 dB avec option acoustique



PÉTALE

Triple vitrage feuilleté dépoli

Ud 1,3W/m².K

Vue extérieure: motif décoratif usiné, insert alu brossé

Vue intérieure: motif GraphiK System® gris



PÉTALE - Blanc satiné (RAL 9016 S)

CARACTÈRE



.....VUE EXTÉRIEURE : BLEU FONCÉ (RAL 5003 T)



.....VUE INTÉRIEURE : BLANC (RAL 9016 S)



ARÔME

Triple vitrage feuilleté dépoli

Ud 1,4 W/m².K

Vue extérieure: motif décoratif usiné
Vue intérieure: motif GraphiK System® gris

ROSEAU

Triple vitrage feuilleté dépoli

Ud 1,4 W/m².K - 30 dB

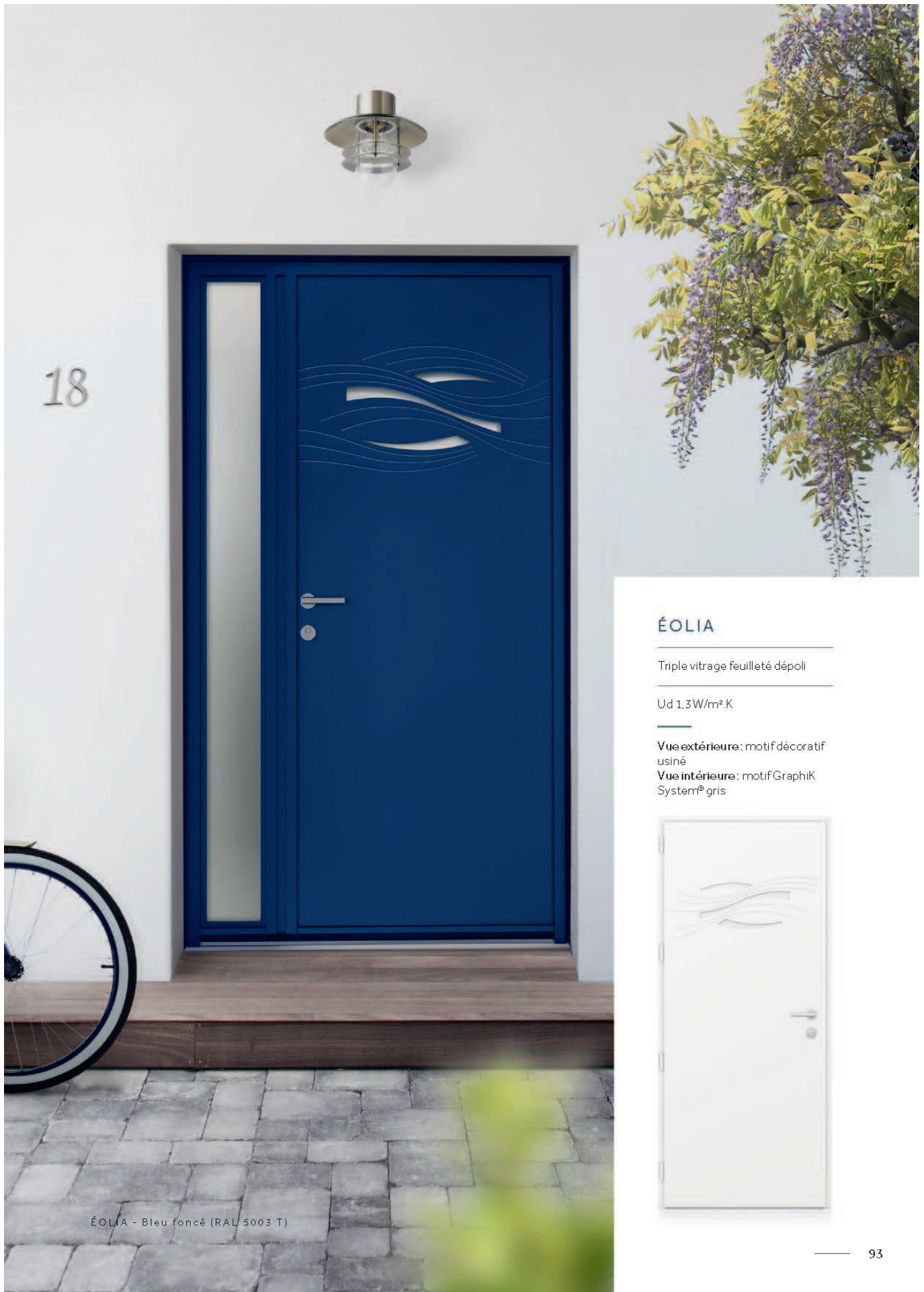
Vue extérieure: motif décoratif usiné
Vue intérieure: motif GraphiK System® vert anis

ENVOL

Triple vitrage feuilleté dépoli

Ud 1,3 W/m².K - 29 dB

Vue extérieure: insert alu brossé
Vue intérieure: motif GraphiK System® vert anis



18

ÉOLIA

Triple vitrage feuilleté dépoli

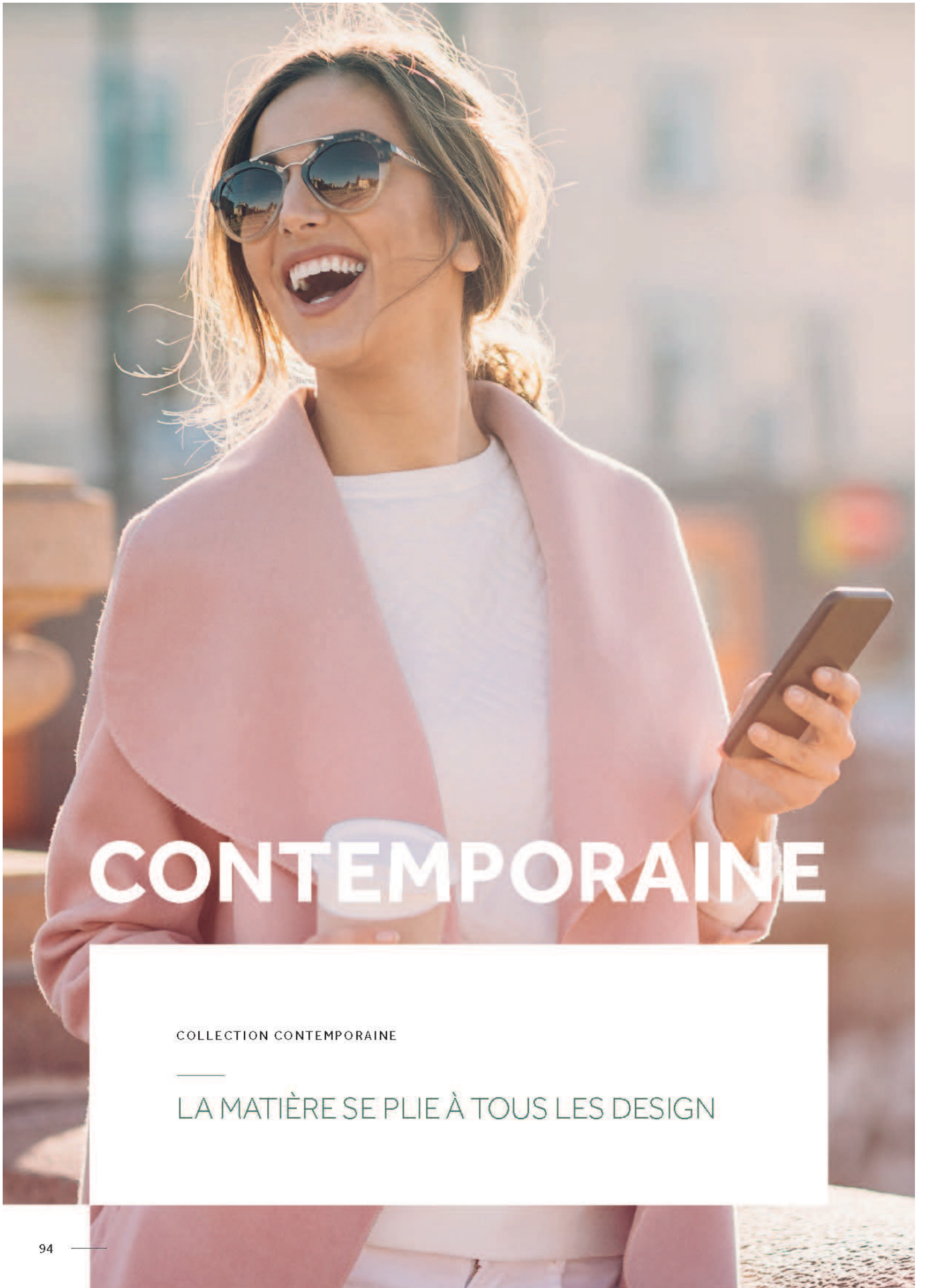
Ud 1,3W/m².K

Vue extérieure: motif décoratif usiné

Vue intérieure: motif Graphik System® gris



ÉOLIA - Bleu foncé (RAL 5003 T)



CONTEMPORAINE

COLLECTION CONTEMPORAINE

LA MATIÈRE SE PLIE À TOUS LES DESIGN



EFFIGIE 72 - Noir texturé (RAL 9005 T)

CONTEMPORAINE



EFFIGIE 72 - Blanc satiné (RAL 9016 S)



EFFIGIE 72

Triple vitrage feuilleté dépoli

Ud 1,4W/m²K

Vue extérieure: insert alu brossé
filant

Vue intérieure: motif décoratif
usiné

COLLECTION
CONTEMPORAINE

L'ALUMINIUM BROSSÉ LA MODERNITÉ MÉTALLISÉE

Laissez-vous séduire par
la modernité de la collection
CONTEMPORAINE.

Résolument design, cette
collection aux lignes épurées
joue le jeu des formes et des
matières entre l'aluminium,
le verre et l'alu brossé,
et confirme résolument
votre désir de modernité.

CONTEMPORAINE



LUNAIRE

Triple vitrage feuilleté dépoli

Ud 1,6W/m².K - 33 dB



ENKO

Triple vitrage feuilleté dépoli

Ud 1,6W/m².K - 33 dB

Vue extérieure: inser t alu brossé



SILLON

Triple vitrage feuilleté dépoli

Ud 1,4W/m².K - 31 dB

Vue extérieure: insert alu brossé filant
Vue intérieure: motif décoratif usiné

VUE EXTÉRIEURE : GRIS 2900 SABLÉ



VÉLUM

Triple vitrage feuilleté dépoli

Ud 1,4W/m².K

Vues intérieure & extérieure: motif décoratif usiné



VUE EXTÉRIEURE : ROUGE (RAL 3004 T)

TOTEM

Triple vitrage feuilleté dépoli

Ud 1,4W/m².K

Vue extérieure : insert alu
brossé, motif décoratif usiné

Vue intérieure : motif décoratif
usiné



TOTEM - Rouge
(RAL 3004 T)

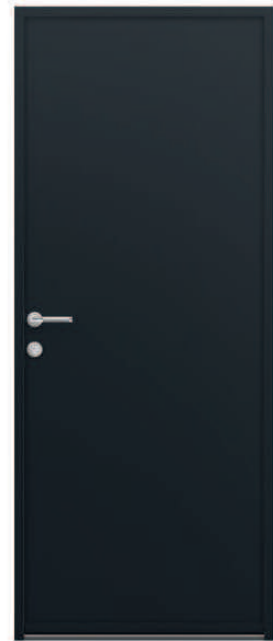
CONTEMPORAINE

ÉQUILIBRE

Ud 1,1W/m².K - Δ 28 ou 33 dB*

Vue extérieure : insert alu brossé filant

Vues int. & ext. : motif décoratif usiné

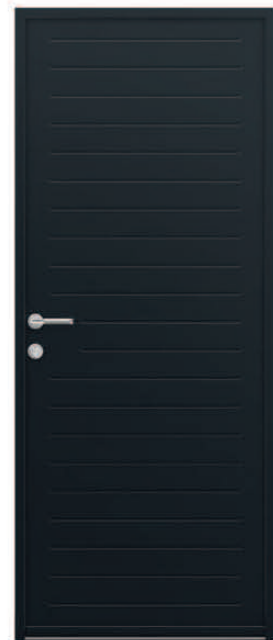


VUE EXTÉRIEURE : GRIS FONCÉ (RAL 7016 S)

ORIGINE

Ud 1,1W/m².K - Δ 28 ou 33 dB*

Vues int. & ext. : sans motif décoratif



VUE EXTÉRIEURE : GRIS FONCÉ (RAL 7016 S)

BRUME

Ud 1,1W/m².K - Δ 28 ou 33 dB*

Vues int. & ext. : motif décoratif usiné

*33 dB avec option acoustique



ÉQUILIBRE - Gris foncé (RAL 7016 S)

VUE EXTÉRIÈURE : GRIS FONCÉ (RAL 7016 S)



MÉTROPOLIS

Triple vitrage feuilleté dépoli

Ud 1.4W/m².K

Vue extérieure: insert alu brossé filant

Vue intérieure: motif décoratif usiné



CINÉ

Triple vitrage feuilleté dépoli

Ud 1.4W/m².K

Vue extérieure: insert alu brossé filant

Vue intérieure: motif décoratif usiné



ARÈNE

Triple vitrage feuilleté dépoli

Ud 1.5W/m².K

Vue extérieure: insert alu brossé

Vue intérieure: motif décoratif usiné



CONTEMPORAINE



MARINE

Triple vitrage feuilleté dépoli

Ud 1,4W/m².K

Vue extérieure: insert alu brossé
Vues int. & ext.: motif décoratif usiné



JONQUE

Triple vitrage feuilleté dépoli

Ud 1,4W/m².K - 31 dB

Vues int. & ext.: motif décoratif usiné



MOSAÏQUE

Triple vitrage feuilleté dépoli

Ud 1,4W/m².K

Vues int. & ext.: motif décoratif usiné

VUE EXTÉRIÈURE : BLEU FONCÉ (RAL 5003 T)





CANOPEE 72 - Noir texturé (RAL 9005 T)

CANOPEE 72

Ud 1,1W/m².K - Δ 28 ou 33 dB*

Vues int. & ext.: motif décoratif usiné filant

*33dB avec option acoustique



CLARTÉ

COLLECTION CLARTÉ

ILLUMINEZ VOTRE BIEN-ÊTRE
D'UN HALO DE LUMIÈRE

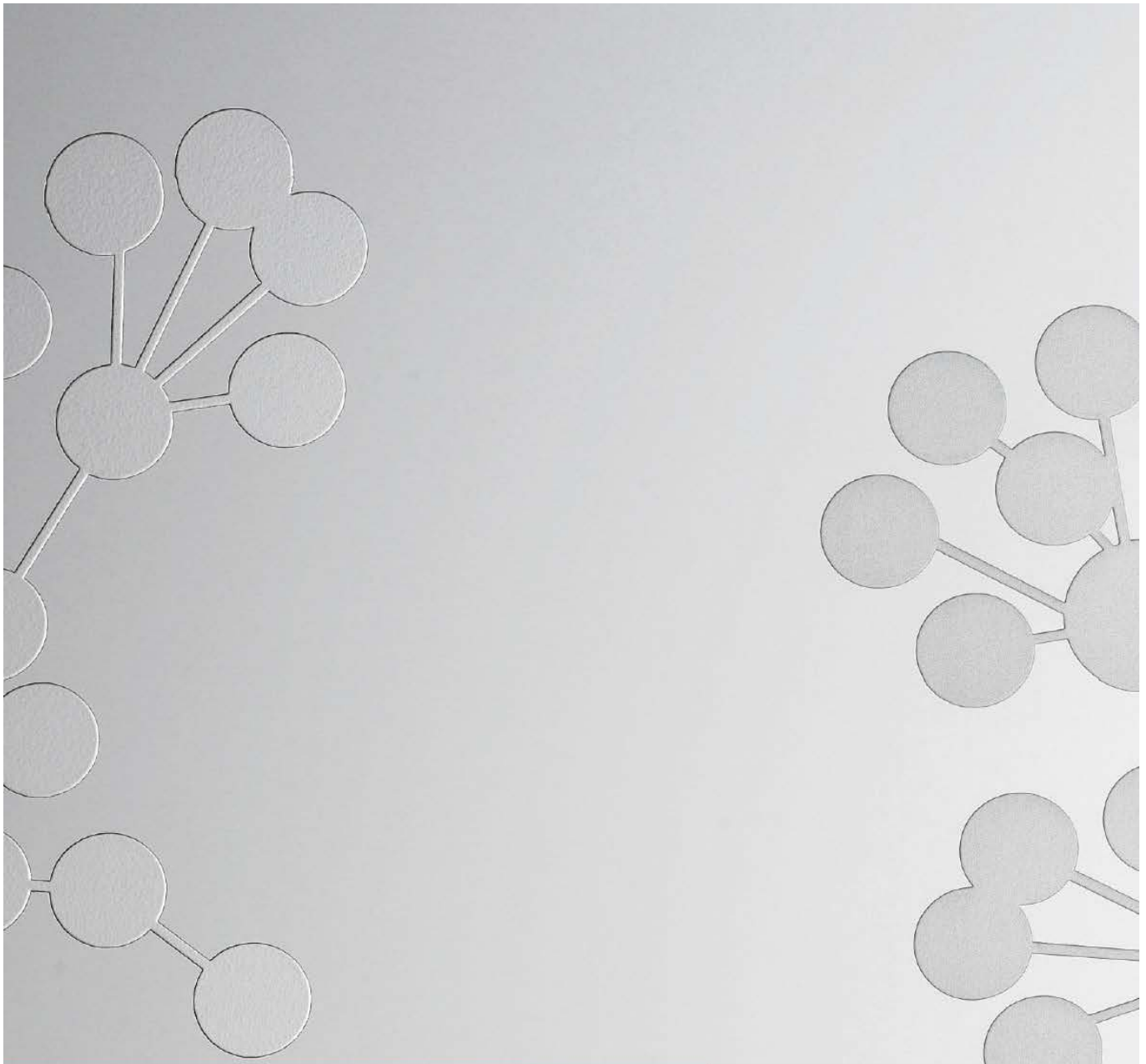


MIMOSA - Blanc satiné (RAL 9016 S)

CLARTE



MIMOSA - Taupe (RAL 7022 S)



COLLECTION CLARTÉ

CLARTÉ DU VITRAGE ET DOUCEUR DES MOTIFS

Lumineuse et pleine de douceur, la collection CLARTÉ joue avant tout la carte du cocooning au travers de montants aux lignes douces et arrondies, à la fois sobres et consensuels.

Gardiennne de votre intimité, elle vous protège des regards indiscrets tout en vous offrant clarté et esthétique, pour le plaisir d'être bien chez vous.

MIMOSA

Triple vitrage feuilleté
Motif sablé cristallisé

Ud 1,4W/m².K - \blacklozenge 34dB

Ouvrant apparent

CLARTE



BRISE

Triple vitrage feuilleté
Motifsablé cristallisé

Ud 1,4W/m².K - Δ 34 dB

Ouvrant apparent



RIME

Double vitrage feuilleté dépoli

Ud 2,0W/m².K - Δ 35 dB

Ouvrant apparent
Traverses intermédiaires
de 51mm



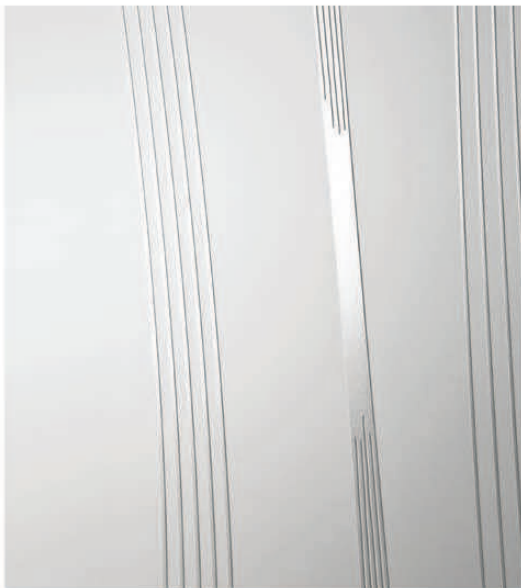
CADENCE

Triple vitrage feuilleté
Motifsablé cristallisé

Ud 1,6W/m².K

Ouvrant apparent
Traverses intermédiaires
de 51mm

VUE EXTÉRIEURE : NOIR 2100 SABLÉ



PERLE

Triple vitrage feuilleté
Motif sablé cristallisé

Ud 1,4 W/m².K - Δ 34 dB

Ouvrant apparent

PERLE - Noir 2100 sablé

CLARTÉ



CELSIUS

Triple vitrage feuilleté
Motif sablé cristallisé

Ud 1,4W/m².K - Δ 34 dB

Ouvrant apparent



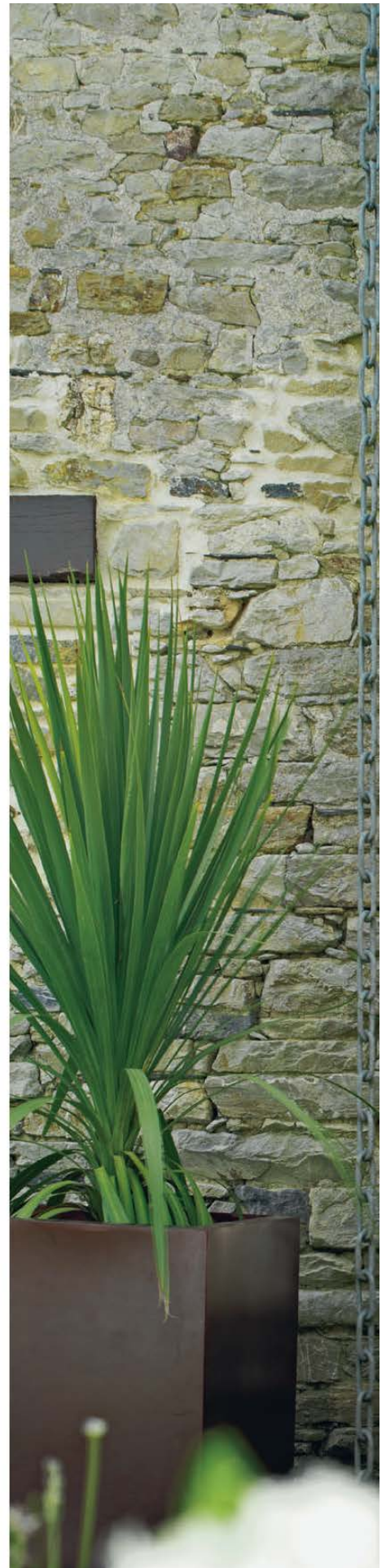
TOISE

Triple vitrage feuilleté
Motif sablé cristallisé

Ud 1,4W/m².K - Δ 34 dB

Ouvrant apparent

..... VUE EXTÉRIEURE : GRÈGE (RAL 9007 T)

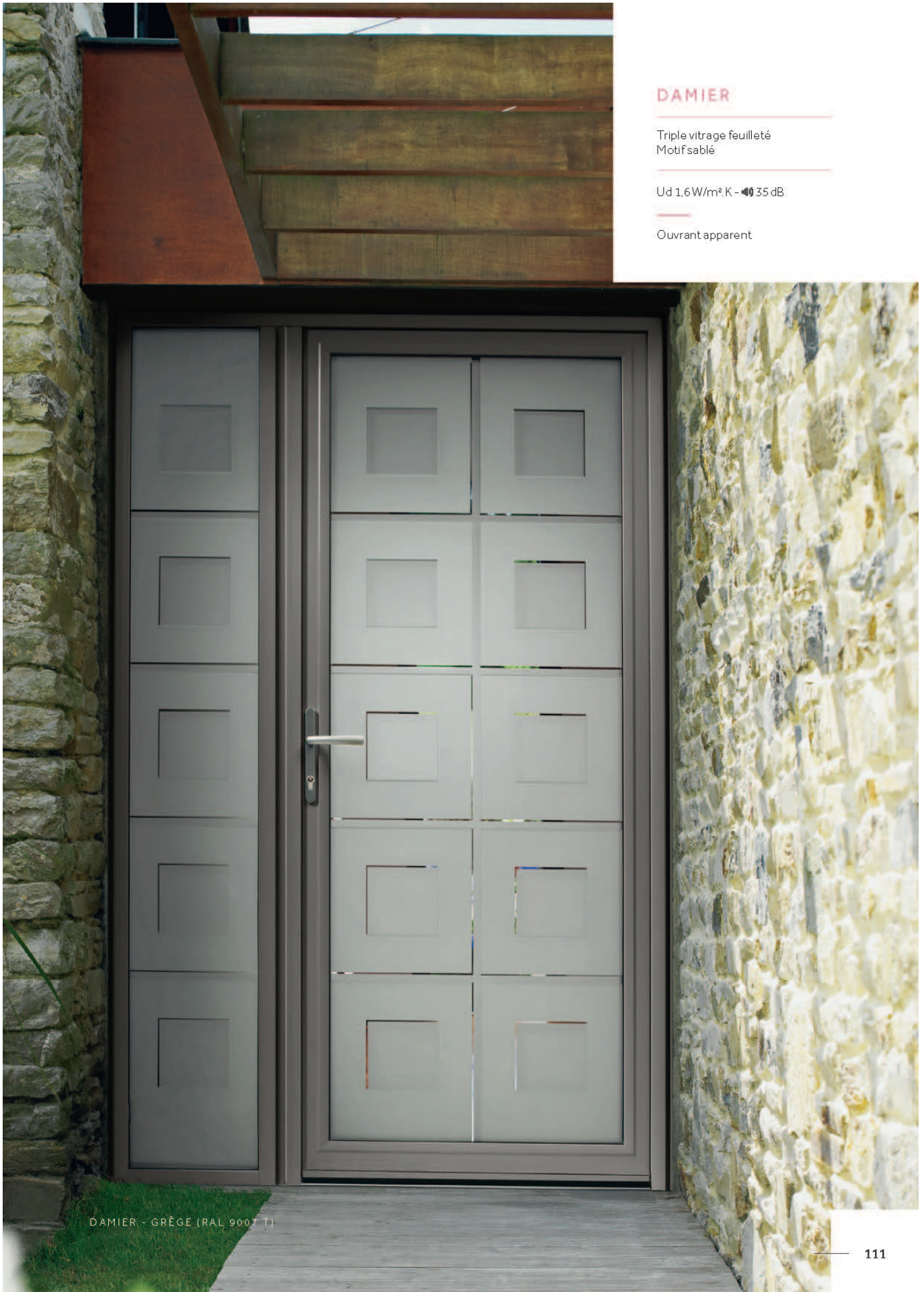


DAMIER

Triple vitrage feuilleté
Motifsablé

Ud 1,6 W/m².K - 40 35 dB

Ouvrant apparent



DAMIER - GRÈGE (RAL 9007 T)



PRESTIGE

COLLECTION PRESTIGE

TOUT LE CHARME DU CLASSIQUE
EN VERSION ALUMINIUM



TOPAZE - Rouge (RAL 3004 T)

PRESTIGE



TOPAZE - Blanc satiné (RAL 9016 S)



COLLECTION PRESTIGE

VITRAGES ET FINITIONS L'ILLUSION DANS LES MOINDRES DÉTAILS

Fidèles à votre goût d'authenticité, les portes de la collection PRESTIGE affiche un standing aux reliefs bien affirmés. Cette collection, au style des portes en bois traditionnelles, donnera toute sa noblesse et son caractère à votre maison.

TOPAZE

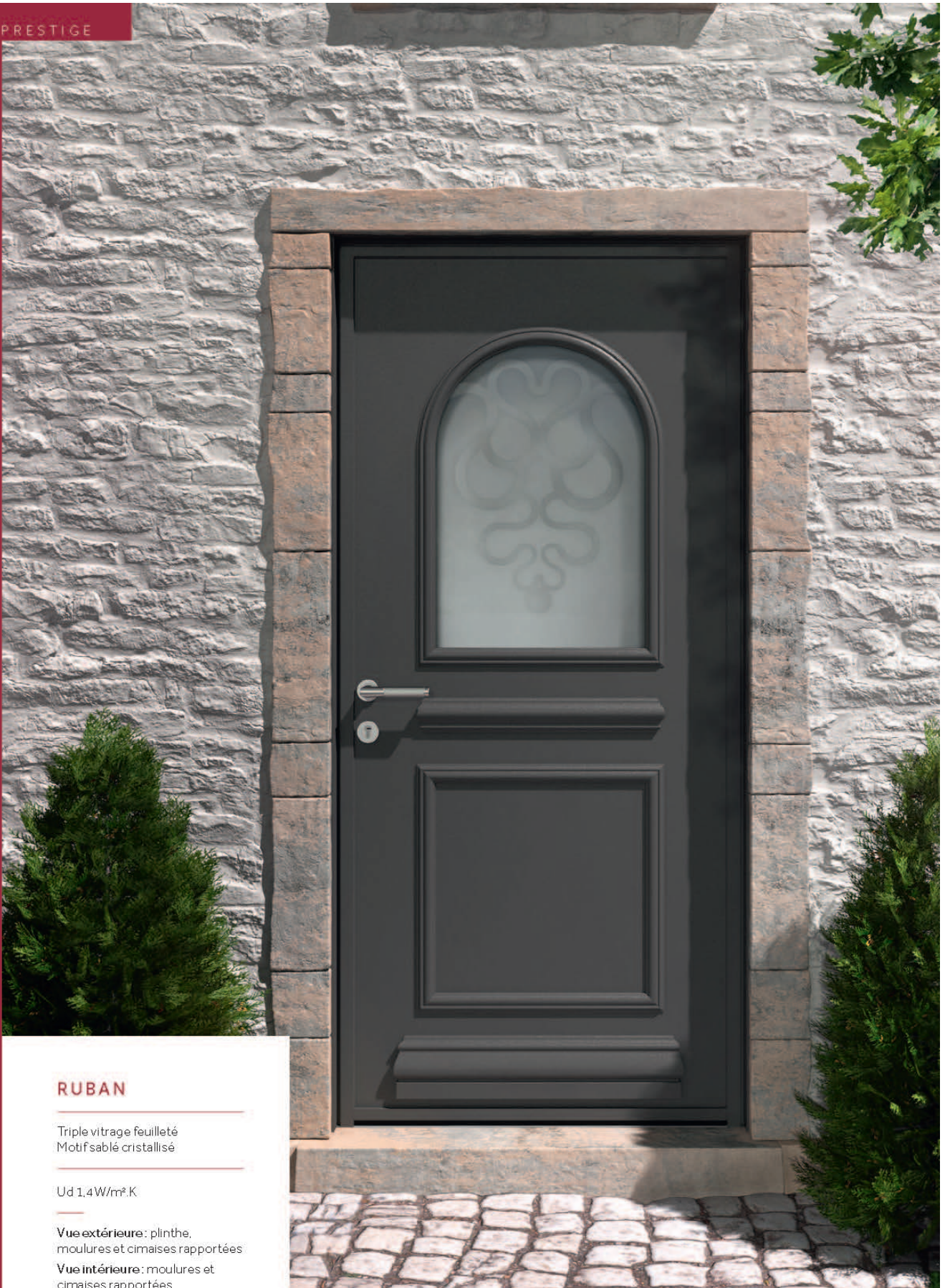
Triple vitrage feuilleté
Motif sablé cristallisé

Ud 1,4W/m².K

Vue extérieure: plinthe,
moultres et cimaises rapportées

Vue intérieure: moultres
et cimaises rapportées

PRESTIGE



RUBAN

Triple vitrage feuilleté
Motif sablé cristallisé

Ud 1,4W/m².K

Vue extérieure: plinthe,
moultres et cimaises rapportées

Vue intérieure: moultres et
cimaises rapportées

RUBAN - Gris 2900 sablé



VENISE

Triple vitrage feuilleté
Motif clé de fleur
Petits bois laiton

Ud 1,4W/m².K

Vue extérieure: plinthe, moulures et cimaises rapportées

Vue intérieure: moulures et cimaises rapportées



VÉRONE

Triple vitrage feuilleté dépoli

Ud 1,4W/m².K

Vue extérieure: plinthe, moulures et cimaises rapportées

Vue intérieure: moulures et cimaises rapportées

VUE EXTÉRIÈURE : GRIS 2900 SABLÉ



PRESTIGE



ODÉON

Ud 1,1W/m².K - Δ 28 ou 33 dB*

Vue extérieure: plinthe, moulures et cimaises rapportées

Vue intérieure: moulures et cimaises rapportées

*33 dB avec option acoustique



BAGATELLE

Triple vitrage feuilleté dépoli

Ud 1,4W/m².K

Vue extérieure: plinthe et moulures rapportées

Vue intérieure: moulures rapportées

.....VUE EXTÉRIEURE : BLEU FONCÉ (RAL 5003 T)



SARI

Triple vitrage feuilleté
Motif sablé cristallisé

Ud 1,4W/m².K

Vue extérieure: plinthe,
moultres et cimaises rapportées

Vue intérieure: moultres et
cimaises rapportées



SARI - Bleu foncé (RAL 5003 T)



CRÉATIVE

COLLECTION CRÉATIVE

LA PORTE À CRÉER SOI-MÊME



RECTANGLE avec option cimaises et plinthe, vitrage dépoli et petits bois rectangle plomb - Bleu foncé (RAL 5003 T)

CRÉATIVE



RECTANGLE avec option cimaises et plinthe, vitrage dépoli et petits bois rectangle plomb - Blanc satiné (RAL 9016 S)



COLLECTION CRÉATIVE

TROIS FORMES POUR TOUS LES STYLES

Spécialement conçue pour s'adapter à toutes les architectures et à tous les budgets, la collection CRÉATIVE vous propose d'inventer ou de réinventer votre porte d'entrée. Formes, moulures, vitrages..., composez votre porte en quelques étapes seulement et donnez de la personnalité à votre façade.

CRÉATIVE

MA PORTE À COMPOSER EN 4 ÉTAPES

K•LINE met tout son savoir-faire à votre disposition : composez votre porte, revisitez les classiques et devenez votre propre designer !

Bicoloration, formes, matières, grâce à la collection CRÉATIVE, personnalisez votre porte dans les moindres détails. Inspirez-vous, avec les quelques configurations possibles ci-contre et découvrez toutes les possibilités sur www.maporteami.fr

1, 2, 3, 4... Inventez ou réinventez votre porte !

ÉTAPE 1 : LA FORME

Choisissez tout d'abord la forme de votre porte parmi 3 modèles :

Arc, Rectangle ou Demi-lune.



Arc



Rectangle



Demi-lune

ÉTAPE 2 : LES CIMAISES ET PLINTHE

Ensuite, décidez si vous ajoutez ou non l'option cimaises et plinthe.



L'option « cimaises et plinthe » n'est pas compatible avec des portes de petite hauteur. Pour le modèle Demi-lune, seule la plinthe est disponible. Demandez conseil à votre professionnel.

Cimaises (côtés int. & ext.)

Plinthe (côté ext.)

ÉTAPE 3 : LE VITRAGE

Si vous souhaitez avoir un vitrage sur une ou plusieurs parties de votre porte, 6 motifs sont disponibles :



Dépli



Delta Mat



Clé de Fleur



Ruban
(sauf Rectangle et Demi-lune)



Sari
(sauf Demi-lune)



Topaze
(sauf Demi-lune)

ÉTAPE 4 : LES PETITS BOIS

Enfin, si vous choisissez d'ajouter des petits bois au vitrage de votre porte, vous avez le choix entre 4 motifs différents :



Quadrillage plomb



Quadrillage laiton



Rectangle plomb
(modèle Rectangle uniquement)



Rectangle laiton
(modèle Rectangle uniquement)

Les petits bois ne sont pas compatibles avec les vitrages Ruban, Sari et Topaze.

ARC



ÉTAPE 1

Ud 1,1W/m².K

Porte en tôle pleine



ÉTAPE 2

Ud 1,1W/m².K

Porte en tôle pleine
+ cimaises et plinthe



ÉTAPE 3

Ud 1,4W/m².K

Porte avec cimaises et plinthe
+ vitrage dépoli

ÉTAPE 4

Beige 1015 T

Ud 1,4W/m².K

Porte avec cimaises et plinthe
+ vitrage dépoli
+ petits bois avec quadrillage
laiton



CRÉATIVE

RECTANGLE



ÉTAPE 1

Ud 1,1W/m².K

Porte en tôle pleine



ÉTAPE 2

Ud 1,1W/m².K

Porte en tôle pleine
+ cimaises et plinthe



ÉTAPE 3

Ud 1,4W/m².K - 30 dB

Porte avec cimaises et plinthe
+ vitrage dépoli

ÉTAPE 4

Gris 2900 sablé

Ud 1,4W/m².K - 30 dB

Porte avec cimaises et plinthe
+ vitrage dépoli
+ petits bois avec
quadrillage plomb



DEMI-LUNE



ÉTAPE 1

Ud 1.1W/m².K

Porte en tôle pleine



ÉTAPE 2

Ud 1.1W/m².K

Porte en tôle pleine avec plinthe



ÉTAPE 3

Ud 1.7 W/m².K

Porte avec plinthe
+ 5 vitrages clé de fleur
(configuration possible:
1, 3 ou 5 vitrages)

ÉTAPE 4

Bleu foncé (RAL 5003 T)

Ud 1,7W/m².K

Porte avec plinthe
+ 5 vitrages clé de fleur
+ petits bois avec
quadrillage laiton





CAHIER TECHNIQUE

À CHACUN SA PART D'ORIGINALITÉ



130

COULEURS

132

TYPES D'OUVERTURES,
SEMI-FIXES ET FIXES LATÉRAUX

134

DIMENSIONS

135

LABELS
ET MARQUES DE QUALITÉ

136

POIGNÉES

138

BOUTONS
ET BARRES DE TIRAGE

140

SERRURES
ET PAUMELLES

142

ISOLATION
ET COUPES TECHNIQUES

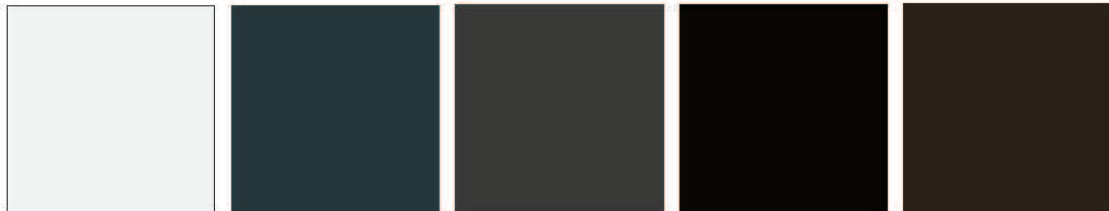
144

PERFORMANCES THERMIQUES,
ACOUSTIQUES ET MISE EN ŒUVRE

COULEURS

BLANC, COULEUR, BI-COULEUR, K•LINE VOUS PROPOSE UNE LARGE PALETTE DE TEINTES

INTEMPOREL



Blanc satiné - RAL 9016 S

Gris foncé - RAL 7016 S

Taupe - RAL 7022 S

Noir satiné - RAL 9005 S

Bronze - B 390 S

TENDANCE



Gris clair - RAL 9006 T

Grège - RAL 9007 T

Gris 2900 sablé

Noir 2100 sablé

Noir texturé - RAL 9005 T

Gris foncé texturé -
RAL 7016 T

VINTAGE

Chêne doré*
bicolore uniquement

Champagne clair

Anodisé argent*

*Coloris disponibles uniquement sur les portes des collections LUMINESCENCE et CLARTÉ

COULEUR



Beige - RAL 1015 T

Marron - RAL 8011 T

Rouge - RAL 3004 T

Vert foncé - RAL 6005 T

Bleu foncé - RAL 5003 T

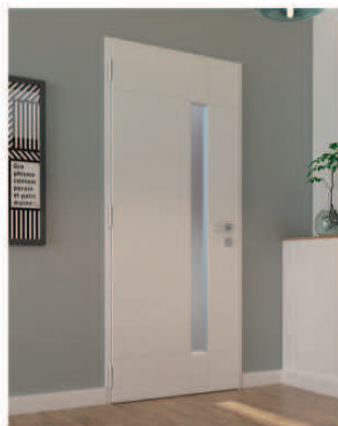
NOS MARQUES DE QUALITÉ



PROFITEZ DE LA BICOLORATION K•LINE



Côté extérieur, le choix d'une couleur pour personnaliser et valoriser votre façade



Côté intérieur, la sobriété et la neutralité du blanc



Côté Budget,
la bicoloration K•LINE
c'est seulement 5% de
plus qu'une porte
entièrement blanche.

TYPES D'OUVERTURES

3 CONFIGURATIONS POSSIBLES POUR L'ENSEMBLE DES MODÈLES.



1 vantail



2 vantaux tiercés
(le semi-fixe représente
environ 1/3 du vantail
principal)



2 vantaux égaux

PENSEZ-Y :

Pour une entrée plus large, plus haute ou plus lumineuse..., associez votre porte d'entrée K•LINE à une imposte (partie supérieure) ou un fixe latéral.

Pour plus d'informations, contactez votre professionnel.

DESCRIPTIFS DES SEMI-FIXES ET FIXES LATÉRAUX

LES SEMI-FIXES (TABLEAU DE COMPATIBILITÉ SELON LES COLLECTIONS EN PAGE CI-CONTRE)

Les semi-fixes vitrés MV :

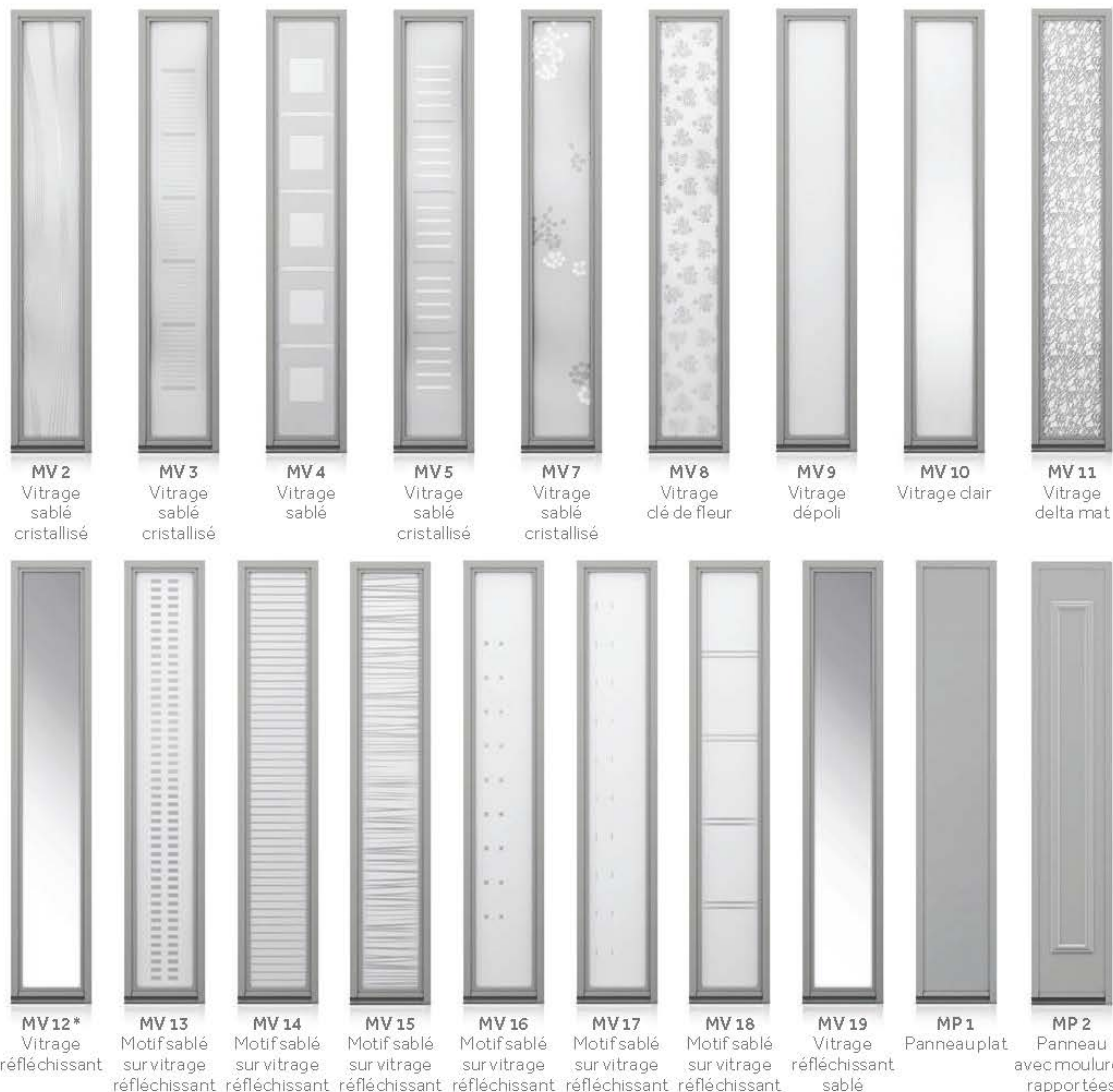
- Pour la collection SURFACE : triple vitrage feuilleté de 71 mm d'épaisseur, motifs décoratifs différents selon les modèles
- Pour les collections PERSPECTIVE, LUMINESCENCE, CARACTÈRE, CONTEMPORAINE, PRESTIGE et CRÉATIVE : triple vitrage feuilleté de 58 mm d'épaisseur, motifs décoratifs différents selon les modèles.
- Pour la collection CLARTÉ (semi-fixe à ouvrant caché) : triple vitrage feuilleté de 47 mm d'épaisseur, motifs décoratifs différents selon les modèles.

Les semi-fixes pleins MP1 et MP2 : panneau monobloc isolant de 72 mm d'épaisseur constitué de 2 parois en aluminium laqué (avec moulures rapportées ou non) autour d'une âme isolante de 68 mm.

LES FIXES LATÉRAUX

Les fixes latéraux MV : triple vitrage feuilleté jusqu'à 48 mm d'épaisseur, motifs décoratifs différents selon les modèles.

SEMI-FIXES ET FIXES LATÉRAUX



*Dernit, avec un éclairage intérieur, le vitrage devient transparent.

COLLECTIONS	CORRESPONDANCE DES SEMI-FIXES																			FIXES LATÉRAUX	
	MV 2	MV 3	MV 4	MV 5	MV 7	MV 8	MV 9	MV 10	MV 11	MV 12	MV 13	MV 14	MV 15	MV 16	MV 17	MV 18	MV 19	MP 1	MP 2		
SURFACE	●	●	●	●	●	●	●	●	●	●	●	●	●	●	●	●	●	●	●	●	de MV 2 à MV 19
PERSPECTIVE	●	●	●	●	●	●	●	●	●	●	●	●	●	●	●	●	●	●	●	●	
LUMINESCENCE	●	●	●	●	●	●	●	●	●	●	●	●	●	●	●	●	●	●	●	●	
CARACTÈRE	●	●	●	●	●	●	●	●	●	●	●	●	●	●	●	●	●	●	●	●	
CONTEMPORAINE	●	●	●	●	●	●	●	●	●	●	●	●	●	●	●	●	●	●	●	●	
CLARTÉ (1)	●	●	●	●	●	●	●	●	●	●	●	●	●	●	●	●	●	●	●	●	
PRESTIGE	●	●	●	●	●	●	●	●	●	●	●	●	●	●	●	●	●	●	●	●	
CRÉATIVE	●	●	●	●	●	●	●	●	●	●	●	●	●	●	●	●	●	●	●	●	

(1) Clarté : pour le modèle Rima, seul le semi-fixe MV9 est disponible avec un double vitrage feuilleté de 30mm.

LIMITES DIMENSIONNELLES INDICATIVES

		SURFACE		PERSPECTIVE		LUMINESCENCE		CARACTÈRE	
		MINI	MAXI	MINI	MAXI	MINI	MAXI	MINI	MAXI
1 VANTAIL	L	800	1100	800	1100	800	1150	800	1100
	H	2050	2350	2050	2350	2050	2350	2050	2350
2 VANTAUX TIERCÉS	L	1150	1700	1100	1700	1150	1700	1100	1700
	H	2150	2350	2050	2350	2050	2350	2050	2350
2 VANTAUX ÉGAUX	L	1600	2000	1700	2200	1600	2200	1700	2200
	H	2150	2350	2050	2350	2050	2350	2050	2350

		CONTEMPORAINE		CLARTÉ (SAUF RIME)		PRESTIGE		CRÉATIVE	
		MINI	MAXI	MINI	MAXI	MINI	MAXI	MINI	MAXI
1 VANTAIL	L	800	1100	800	1100	900	1100	850	1100
	H	1950	2350	2050	2350	2050	2350	1950	2350
2 VANTAUX TIERCÉS	L	1100	1700	1100	1700	1200	1750	1100	1700
	H	1950	2350	2050	2350	2050	2350	1950	2350
2 VANTAUX ÉGAUX	L	1600	2200	1600	2100	1700	2200	1700	2200
	H	1950	2350	2050	2350	2050	2350	1950	2350

Certaines dimensions peuvent varier en fonction des modèles ou du dormant souhaité.
Demandez conseil à votre professionnel installateur.

DIMENSIONS ET DESIGN

Le sur-mesure ne doit pas se faire au détriment du design. C'est pourquoi nous veillons à ce que l'esthétique de nos portes s'adapte à toutes les dimensions.
 Les modèles de portes présentés en 1 vantail, dans ce catalogue, mesurent 900 x 2150 mm. Pour toute autre dimension, le design peut être modifié en fonction de la hauteur et/ou largeur de la porte.

Demandez conseil à votre professionnel installateur.



LABELS ET MARQUES DE QUALITÉ



Unique label qui certifie l'origine française d'un produit. Le label « Origine France Garantie » s'obtient uniquement par une évaluation de conformité des produits aux exigences du référentiel, réalisée par un organisme certificateur indépendant (Bureau Veritas, Afnor, Cerbi, Fcba ...).



Indicateur principal de conformité d'un produit aux législations de l'Union Européenne. Le marquage CE indique que le fabricant a contrôlé la conformité du produit en matière de sécurité, d'hygiène et de protection de l'environnement.



Étiquette indiquant par un pictogramme et un système de classes, le niveau d'émission de substances volatiles (composés organiques volatiles) d'un produit. La classification prend en compte la qualité de l'air intérieur sur une échelle allant de A+ (très faible émissions) à C (fort niveau d'émissions).



Atteste de la qualité des doubles et triples vitrages ainsi que de leurs performances acoustiques et thermiques.

GARANTIES

<p>10 ANS</p> <p>ÉTANCHÉITÉ BON FONCTIONNEMENT SOLIDITÉ DES ASSEMBLAGES</p>	<p>10 ANS Portes d'entrée</p> <p>5 ANS Portes de service</p> <p>ANTI-CORROSION ADHÉRENCE</p>	<p>15 ANS Texture/Sable</p> <p>5 ANS Satiné</p> <p>BRILLANCE COULEUR</p>	<p>2 ANS</p> <p>ACCESSOIRES QUINCAILLERIE</p>
--	--	--	--

PROTECTION CHANTIER

Soucieux de la qualité jusqu'à la livraison, toutes nos portes d'entrée sont livrées avec une plaque en PVC alvéolaire qui protège le panneau. Votre porte d'entrée profite ainsi d'une protection optimale pendant toute la durée des travaux.

ENTRETIEN

Les portes K·LINE ne nécessitent aucun entretien particulier ! Un simple lavage à l'eau claire avec une éponge non abrasive est recommandé plusieurs fois par an.

POIGNÉES

DISPONIBLES SUR LES COLLECTIONS PERSPECTIVE, LUMINESCENCE, CARACTÈRE, CONTEMPORAINE, PRESTIGE ET CRÉATIVE

POIGNÉE STANDARD



BS2 - Poignée ronde en inox satiné (ext./int.)

POIGNÉES EN OPTION

POIGNÉES CKS* - PVD CHROME BROSSÉ, GARANTIE EXTÉRIEURE 20 ANS (EXT./INT.)

(Non disponibles sur les collections PRESTIGE et CRÉATIVE)



BK 1



BK 2



BK 3

POIGNÉES LAITON (EXT./INT.)

POIGNÉE INOX (EXT./INT.)
(Non disponible sur la collection LUMINESCENCE)



BO 4



BO 5



BS 1

ROSACE RONDE - BLANC / ASPECT ANODISÉ / ASPECT INOX / NOIR

(Voir combinaisons dans le tableau)



RÉFÉRENCE POIGNÉE	POIGNÉE EXTÉRIEURE	POIGNÉE INTÉRIEURE
BO 6	BLANC	BLANC
BO 7	ASPECT ANODISÉ	ASPECT ANODISÉ
BO 8	NOIR	NOIR
BO 9	ASPECT ANODISÉ	BLANC
BO 10	NOIR	BLANC
BO 11	ASPECT INOX	ASPECT INOX
BO 12	ASPECT INOX	BLANC

*Clippage K-LINE Sécurisé

POIGNÉES

DISPONIBLES SUR LA **COLLECTION CLARTÉ**

POIGNÉES STANDARD



COULEUR DE LA PORTE D'ENTRÉE	POIGNÉE EXTÉRIÈRE	POIGNÉE INTÉRIÈRE
BLANC (Intérieur et extérieur)	BLANC	BLANC
MONOCOULEUR (couleur intérieur et extérieur)	ASPECT INOX	ASPECT INOX
BICOULEUR (blanc intérieur / couleur extérieur)	ASPECT INOX	BLANC

EN OPTION, PLUSIEURS COMBINAISONS AU CHOIX :

RÉFÉRENCE DE L'OPTION	POIGNÉE EXTÉRIÈRE	POIGNÉE INTÉRIÈRE
BP1	BLANC	BLANC
BP2	ASPECT ANODISÉ	ASPECT ANODISÉ
BP3	NOIR	NOIR
BP4	ASPECT ANODISÉ	BLANC
BP5	LAITON	LAITON
BP6	NOIR	NOIR
BP7	ASPECT INOX	ASPECT INOX
BP8	ASPECT INOX	BLANC

POIGNÉE DE TIRAGE*

(Voir combinaisons dans le tableau)



RÉFÉRENCE DE L'OPTION	POIGNÉE DE TIRAGE EXTÉRIÈRE	POIGNÉE INTÉRIÈRE
PT1	BLANC	BLANC
PT2	CHROME BROSSÉ	CHROME BROSSÉ
PT3	NOIR	NOIR
PT4	CHROME BROSSÉ	BLANC

* Avec une poignée de tirage, la serrure retour de pêne à clé est obligatoire.

CACHES PAUMELLES

DISPONIBLES SUR LES COLLECTIONS PERSPECTIVE, LUMINESCENCE, CARACTÈRE, CONTEMPORAINE, CLARTÉ, PRESTIGE ET CRÉATIVE

Porte blanche ou bicolore :

- paumelles blanches (en standard)
- paumelles harmonisées avec la couleur de la poignée intérieure (en option)

Porte monocoire (autre que blanc) :

- paumelles aspect inox (en standard)
- paumelles harmonisées avec la couleur de la poignée intérieure (en option)



BOUTONS ET BARRES DE TIRAGE

DISPONIBLES SUR **TOUTES LES COLLECTIONS** (SAUF CLARTÉ ET SURFACE)
CÔTÉ EXTÉRIEUR

EN INOX^{(1)*}



* Avec un bouton ou une barre de tirage, la serrure retour de pêne à clé ou la serrure motorisée pour POD est obligatoire.
(1) Les barres de tirage ne sont pas compatibles avec les portes des collections PRESTIGE et CRÉATIVE. Seul le bouton de tirage est disponible.

CÔTÉ EXTÉRIEUR

Harmonisez la couleur de la barre de tirage avec celle de votre porte d'entrée.

BT 11 - BARRE DE TIRAGE EN COULEUR
H: 1100mm



CÔTÉ INTÉRIEUR

ROSACE RONDE



ROSACES RONDES - DESIGN CARRÉ



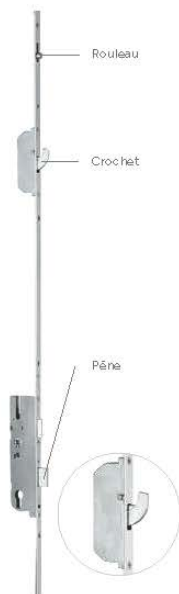
ROSACES RONDES - DESIGN GALBÉ



SERRURES

DISPONIBLES SUR LES COLLECTIONS PERSPECTIVE, LUMINESCENCE, CARACTÈRE, CONTEMPORAINE, CLARTÉ, PRESTIGE ET CRÉATIVE

SERRURE STANDARD



FERMETURE 5 POINTS

2 rouleaux + 2 crochets + 1 pêne dormant

SERRURE À RELEVAGE

Lever la poignée pour enclencher les rouleaux, les crochets et le pêne dormant

BARILLET EUROPÉEN* (3 clés)



OFFRE DE BARILLETS

BARILLET DE SÉCURITÉ*

Cylindre de sécurité, avec fonction débrayable, système anti-crochetage, carte d'identification et 5 clés plates réversibles marquées K-LINE.



BARILLET DE HAUTE SÉCURITÉ AVEC CARTE DE PROPRIÉTÉ*

Cylindre de haute sécurité, avec fonction débrayable, système anti-perçage, barre anti-casse, carte de propriété (Copyright illimité) et 5 clés plates réversibles marquées K-LINE.



BARILLET DE SÉCURITÉ POUR SERRURE A2P CLASSE 1*

3 clés plates avec carte de propriété (obligatoire et compatible uniquement avec la serrure à relevage A2P 1*).



*Barillets disponibles également avec un bouton intérieur

OPTION CACHE BARILLET RENFORCÉ



Protection renforcée du cylindre : retardateur d'effraction. Compatible avec l'ensemble des barillets et les poignées BS2, BS1, BK1, BK2, BK3, B04, B05 ou la demi-béquille BS2T (le cache existe en forme ronde ou carrée pour se coordonner avec la poignée choisie. Incompatible avec la collection CLARTÉ).

OPTIONS DE SERRURES

SERRURE AUTOMATIQUE (POIGNÉE EXTÉRIEURE)

Les 4 pannetons et crochets s'enclenchent automatiquement en claquant la porte.
Le 5^e point (pêne dormant) est verrouillé par un tour de clé.

SERRURE AUTOMATIQUE MANŒUVRE À CLÉ

(compatible uniquement avec une barre, un bouton ou une poignée de tirage extérieure) :

Les 4 pannetons (ou rouleaux) et crochets s'enclenchent automatiquement en claquant la porte.

- avec **gâche standard** : utilisation obligatoire de la clé pour ouvrir la porte de l'extérieur.
- avec **gâche débrayable** : au quotidien, permet d'ouvrir la porte de l'extérieur sans la clé (possibilité de désactiver cette fonction pour revenir à l'utilisation d'une gâche standard).
- avec **gâche électrique 12V ou 24V à contact stationnaire et décondamnation manuelle** (disponible uniquement en 1 vantail sans fixe adjacent) : permet une ouverture par bouton poussoir.

SERRURE À RELEVAGE A2P CLASSE 1* (CERTIFICAT N° 20.261)

Serrure renforcée permettant de retarder une effraction.
Certification délivrée par le CNPP - Centre National de Prévention et de Protection (disponible uniquement avec le barillet de sécurité pour serrure A2P 1* et en 1 vantail mais incompatible avec la collection CLARTÉ).



SERRURE MOTORISÉE POUR PORTE À OUVERTURE À DISTANCE - POD

Permet d'ouvrir la porte à distance via l'appli gratuite K•LINE Smart Home (compatible uniquement avec une barre ou un bouton de tirage pour une porte en 1 vantail. Incompatible avec les collections LUMINESCENCE et CLARTÉ).



PAUMELLES BI-DIMENSIONNELLES



LES PORTES D'ENTRÉE K•LINE (HORS COLLECTION SURFACE) SONT ÉQUIPÉES DE SÉRIE DE PAUMELLES BI-DIMENSIONNELLES.

Elles permettent un réglage facile de l'ouvrant en hauteur et en largeur sans avoir besoin de dégondrer l'ouvrant.

COMMENT ÇA MARCHE ?

Les réglages :

- 1- Serrer ou desserrer la vis n°1, pour déplacer l'ouvrant latéralement.
- 2- Serrer ou desserrer la vis n°2, pour ajuster la hauteur de l'ouvrant.

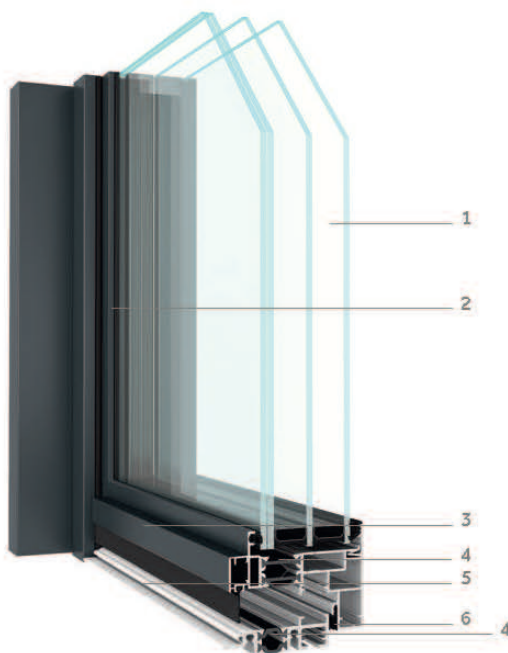
ISOLATION ET COUPES TECHNIQUES

COLLECTIONS PERSPECTIVE, CARACTÈRE, CONTEMPORAINE,
PRESTIGE, CRÉATIVE



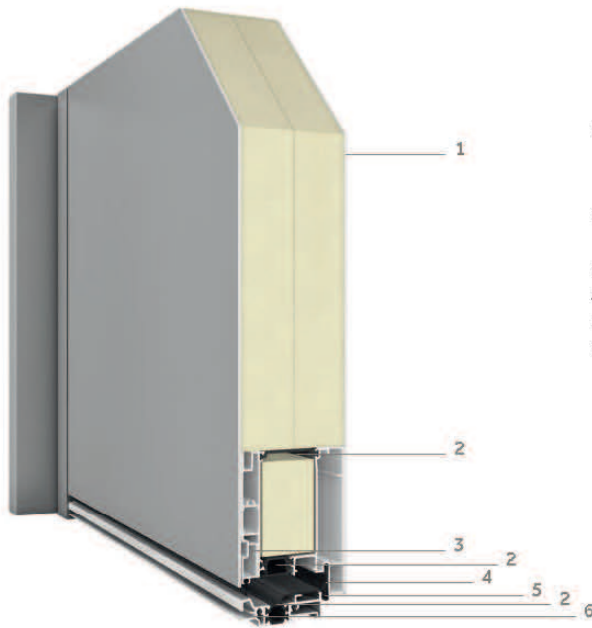
- 1 - Ouvrant monobloc de 72 mm.
Panneaux alu de 2 mm.
Âme isolante haute densité de 68 mm
- 2 - Rupture de pont thermique complète
(dormant, ouvrant(s) et seuil)
- 3 - Jet d'eau
- 4 - Joint d'étanchéité périphérique
- 5 - Seuil réduit de 20 mm sans encastrement,
conforme à la loi PMR

COLLECTION LUMINESCENCE



- 1 - Triple vitrage feuilleté retardateur d'effraction de 58 mm
- 2 - Ouvrant semi-caché
- 3 - Jet d'eau
- 4 - Rupture de pont thermique complète (dormant, ouvrant(s)
et seuil)
- 5 - Seuil réduit de 20 mm sans encastrement,
conforme à la loi PMR
- 6 - Joint d'étanchéité périphérique

COLLECTION SURFACE



- 1 - Ouvrant monobloc de 85 mm.
Panneaux alu de 2,5 mm à l'extérieur et 2 mm à l'intérieur.
Âme isolante haute densité de 81 mm
- 2 - Rupture de pont thermique complète
(dormant, ouvrant(s) et seuil)
- 3 - Jet d'eau
- 4 - Joint d'étanchéité périphérique
- 5 - Profil de propreté noir clippé
- 6 - Seuil réduit de 20 mm sans encastrement
conforme à la loi PMR

COLLECTION CLARTÉ



- 1 - Triple vitrage feuilleté retardateur d'effraction de 47 mm
(sauf Rime : double vitrage 30 mm)
- 2 - Ouvrant apparent
- 3 - Jet d'eau
- 4 - Rupture de pont thermique complète
(dormant, ouvrant(s) et seuil)
- 5 - Seuil réduit de 20 mm, sans encastrement,
conforme à la loi PMR
- 6 - Joint d'étanchéité périphérique

PERFORMANCES THERMIQUES

Grâce à leurs hautes performances, les portes d'entrée monobloc K•LINE ont une isolation thermique U_d jusqu'à $0,82 \text{ W/m}^2 \cdot \text{K}$.

COLLECTIONS	COMPOSITION DE L'OUVRANT	ISOLATION THERMIQUE U_d ($\text{W/m}^2 \cdot \text{K}$)*
SURFACE	Ouvrant monobloc plein de 85 mm	0,82 ⁽¹⁾
	Ouvrant monobloc de 85 mm : modèles LED, Prisme	0,84 à 0,87
	Ouvrant monobloc semi-vitré de 85 mm	1,2 à 1,4
PERSPECTIVE	Ouvrant monobloc plein de 72 mm	1,1
	Ouvrant monobloc semi-vitré de 72 mm	1,4 à 1,6
LUMINESCENCE	Triple vitrage décoratif	1,3
CARACTÈRE	Ouvrant monobloc plein de 72 mm	1,1
	Ouvrant monobloc semi-vitré de 72 mm	1,3 à 1,5
CONTEMPORAINE	Ouvrant monobloc plein de 72 mm	1,1
	Ouvrant monobloc semi-vitré de 72 mm	1,4 à 1,6
CLARTÉ	Triple vitrage décoratif	1,4 à 1,6
	Triple vitrage avec traverses	1,6
	Double vitrage avec traverses	2,0
PRESTIGE	Ouvrant monobloc plein de 72 mm	1,1
	Ouvrant monobloc semi-vitré de 72 mm	1,4
CRÉATIVE	Ouvrant monobloc plein de 72 mm	1,1
	Ouvrant monobloc semi-vitré de 72 mm	1,2 à 1,7

Performance jusqu'à A*4 E*7B V*3

* Performances thermiques selon la norme EN 14351-1

(1) Pour les modèles pleins, avec un renfort acoustique, $U_d = 0,85 \text{ W/m}^2 \cdot \text{K}$

Retrouvez la performance thermique de chaque modèle, indiquée dans chaque descriptif.

MISE EN ŒUVRE

- **Neuf** : dormants pour une reprise de doublage de 80, 100, 120, 140, 160, 180 et 200 mm
- Dormants spécifiques pour ossature bois, monomur, isolation thermique par l'extérieur
- **Rénovation** : 12 dormants au choix pour toutes les configurations.

FACILE DE S'ADAPTER !
LES PORTES K•LINE
SONT 100% SUR-MESURE

PERFORMANCES ACOUSTIQUES

COLLECTIONS	MODÈLES	R _{A,T6} (dB)
SURFACE	Méridien	32
	Apogée	34
	Quadrige 85	31
	Mojave	32
	Mahjong 85	31
	Vigie	32
	Prisme 1600	29
	LED 1600	29
	Canopée 85	28 ou 33 dB avec option acoustique
	Lignée 85	28 ou 33 dB avec option acoustique
PERSPECTIVE	Fuseau 72	32
	Céramique	28
	Élite	32
	Lignée 72	28 ou 33 dB avec option acoustique
	Intuition 72	28 ou 33 dB avec option acoustique
LUMINESCENCE	Rythme	36
	Brindille	36
	Source	36
	Symphonie	36
	Halo	36
	Diaphane	36
CARACTÈRE	Granit	28 ou 33 dB avec option acoustique
	Esquif	28 ou 33 dB avec option acoustique
	Tao	31
	Roseau	30
	Cobée	28 ou 33 dB avec option acoustique
	Envol	29
CONTEMPORAINE	Équilibre	28 ou 33 dB avec option acoustique
	Lunaire	33
	Enko	33
	Sillon	31
	Canopée 72	28 ou 33 dB avec option acoustique
	Origine	28 ou 33 dB avec option acoustique
	Brume	28 ou 33 dB avec option acoustique
	Jonque	31
CLARTÉ	Mimosa	34
	Perle	34
	Brise	34
	Rime	35
	Celsius	34
	Toise	34
	Damier	35
PRESTIGE	Odéon	28 ou 33 dB avec option acoustique
CRÉATIVE	Rectangle (1 vitrage)	30

PORTE D'ENTRÉE, PORTE DE GARAGE, PORTAIL

HARMONISEZ VOTRE FAÇADE!

Avec K•LINE, coordonnez le design de votre porte d'entrée avec celui de votre portail et de votre porte de garage, pour une parfaite harmonie extérieure. Inspirés de l'esthétique des modèles ESQUIF (Collection CARACTÈRE), LIGNÉE (Collection PERSPECTIVE) et ÉQUILIBRE (Collection CONTEMPORAINE), les portes de garage et portails sont fabriqués par des prestataires rigoureusement sélectionnés par K•LINE : LA TOULOUSAINNE et SIB. Contactez votre professionnel installateur, il les commandera directement chez ces 2 fabricants.



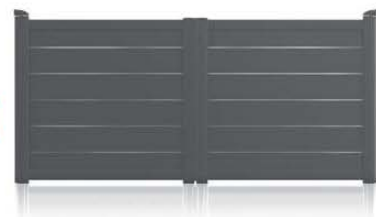
ÉQUILIBRE



LIGNÉE



ESQUIF





ÉQUILIBRE

PORTES D'ENTRÉE, PORTES DE GARAGE ET PORTAIL



LIGNÉE



ESQUIF

PORTES DE SERVICE



PORTES DE SERVICE

PORTES DE SERVICE ACIER

LE DESIGN CÔTÉ JARDIN

Alliant subtilement la robustesse de l'acier au design de l'aluminium, les portes de service K•LINE affichent des lignes épurées et une haute qualité de finition.

Dernière touche de couleur à la maison, elles contribuent à une parfaite harmonie extérieure de votre habitat et lui offrent une signature unique.



KL-PS 12 - Gris foncé (RAL 7016 S)

PORTES DE SERVICE



KL-PS 11

Sans motif décoratif
(côtés int. et ext.)

Ud 0,95W/m².K



KL-PS 12

Motif décoratif embouti
(côtés int. et ext.)

Ud 0,95W/m².K



KL-PS 14

Motif décoratif embouti
(côtés int. et ext.)

Double vitrage feuilleté
clair ou dépoli

Ud 1,4W/m².K



KL-PS 15

Motif décoratif embouti
(côtés int. et ext.)

Ud 0,95W/m².K

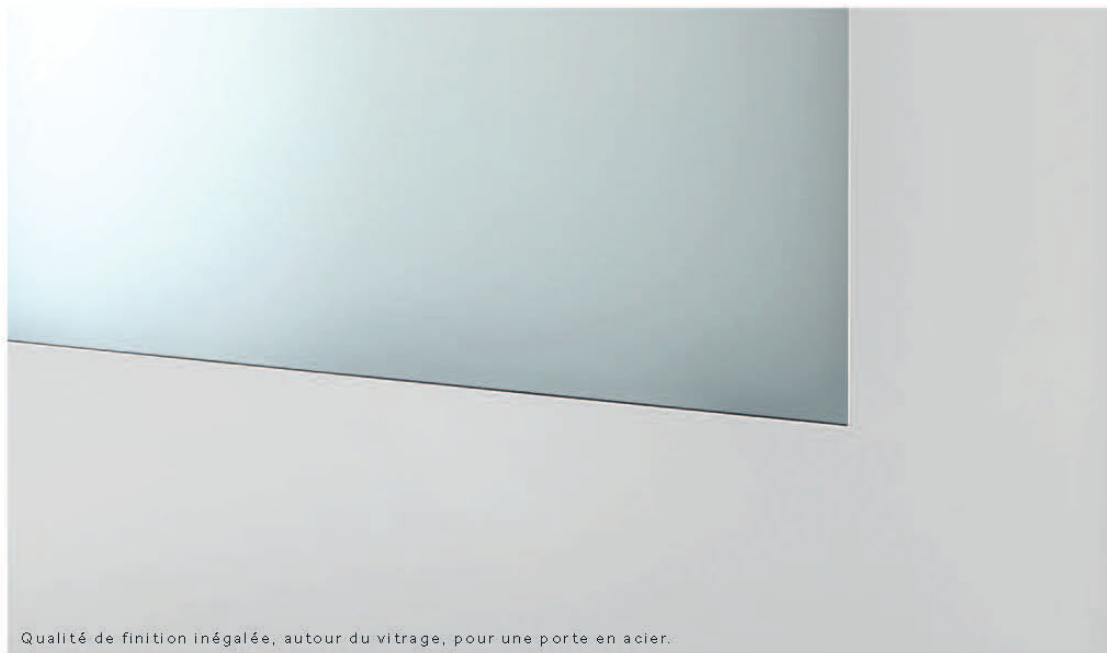


KL-PS 13

Motif décoratif embouti
(côtés int. et ext.)

Double vitrage feuilleté
clair ou dépoli

Ud 1,2W/m².K



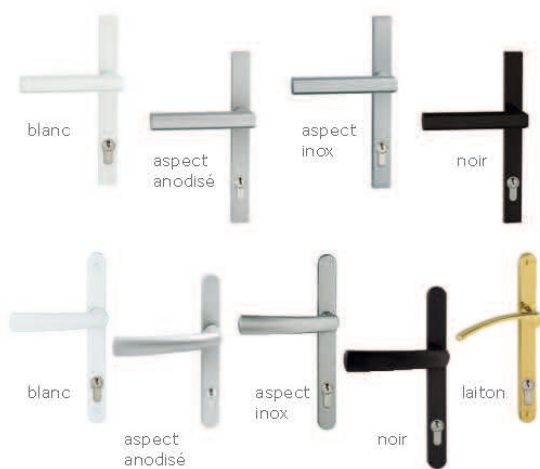
Qualité de finition inégale, autour du vitrage, pour une porte en acier.

COULEURS

Les portes de service sont disponibles en 17 coloris, en monocoloration ou bicoloration.
 Consultez la palette des couleurs en pages 130 - 131.

POIGNÉES

POIGNÉES DESIGN CARRÉ OU GALBÉ

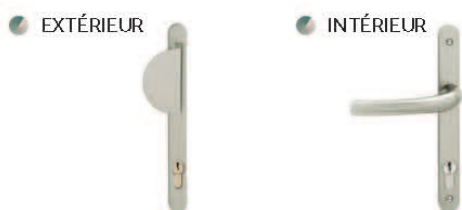


OFFRE STANDARD			
COULEUR DE LA PORTE DE SERVICE	DESIGN DE LA POIGNÉE AU CHOIX	POIGNÉE EXTÉRIEURE	POIGNÉE INTÉRIEURE
BLANC (INTÉRIEUR ET EXTÉRIEUR)	CARRÉ OU GALBÉ	BLANC	BLANC
MONOCOULEUR (COULEUR INTÉRIEUR ET EXTÉRIEUR)		ASPECT INOX	ASPECT INOX
BICOULEUR (BLANC INTÉRIEUR / COULEUR EXTÉRIEUR)		ASPECT INOX	BLANC

EN OPTION PLUSIEURS COMBINAISONS AU CHOIX			
RÉFÉRENCE DE L'OPTION		POIGNÉE EXTÉRIEURE	POIGNÉE INTÉRIEURE
DESIGN CARRÉ	DESIGN GALBÉ		
BP 51	BP 1	BLANC	BLANC
BP 52	BP 2	ASPECT ANODISÉ	ASPECT ANODISÉ
BP 53	BP 3	NOIR	NOIR
BP 54	BP 4	ASPECT ANODISÉ	BLANC
-	BP 5	LAITON	LAITON
BP 56	BP 6	NOIR	BLANC
BP 57	BP 7	ASPECT INOX	ASPECT INOX
BP 58	BP 8	ASPECT INOX	BLANC

POIGNÉE DE TIRAGE* (voir combinaisons dans le tableau)

3 coloris: blanc, chrome brossé, noir



RÉFÉRENCE DE L'OPTION	POIGNÉE DE TIRAGE EXTÉRIEURE	POIGNÉE INTÉRIEURE
PT 1	BLANC	BLANC
PT 2	CHROME BROSSÉ	CHROME BROSSÉ
PT 3	NOIR	NOIR
PT 4	CHROME BROSSÉ	BLANC

*Avec une poignée de tirage, la serrure retour de pêne à clé est obligatoire.

PAUMELLES



COULEUR DE LA PORTE DE SERVICE	OFFRE STANDARD	EN OPTION
BLANC (INTÉRIEUR ET EXTÉRIEUR)	BLANC	DE LA COULEUR DE LA POIGNÉE INTÉRIEURE
MONOCOULEUR (COULEUR INTÉRIEUR ET EXTÉRIEUR)	ASPECT INOX	
BICOULEUR (BLANC INTÉRIEUR / COULEUR EXTÉRIEUR)	BLANC	

MISE EN ŒUVRE

Les portes de service sont disponibles exclusivement en 1 vantail, ouverture à la française. 100% sur-mesure, elles s'adaptent au neuf et à la rénovation.

SÉCURITÉ ET FERMETURE

OFFRE STANDARD

- **FERMETURE 5 POINTS**
4 rouleaux + 1 pêne central.
- **SERRURE À RELEVAGE**
Lever la poignée pour enclencher les rouleaux et le pêne.
- **BARILLET EUROPÉEN*** (3 clés)



OPTIONS DE BARILLET

- **BARILLET DE SÉCURITÉ***
Cylindre de sécurité, avec fonction débrayable, carte d'identification et 5 clés plates réversibles marquées K-LINE
- **BARILLET DE HAUTE SÉCURITÉ***
Cylindre de haute sécurité, avec fonction débrayable, système anti-perçage, barre anti-casse, carte de propriété (Copyright illimité) et 5 clés plates réversibles marquées K-LINE.



Clés interdites à la reproduction à vie protégées par COPYRIGHT + Carte de propriété

OPTIONS DE SERRURE

- **SERRURE AUTOMATIQUE**
Les 4 panneaux et crochets s'enclenchent automatiquement en claquant la porte.
- **SERRURE AUTOMATIQUE MANŒUVRE À CLÉ AVEC GÂCHE STANDARD**
Utilisation obligatoire de la clé pour ouvrir la porte de l'extérieur (compatible uniquement avec une poignée de tirage extérieure.)

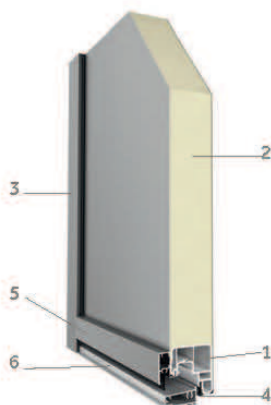
* Barillets disponibles également avec un bouton intérieur, en option.

LIMITES DIMENSIONNELLES

Certaines dimensions peuvent varier en fonction des modèles ou du dormant souhaité.
Demandez conseil à votre professionnel installateur.

		PORTES DE SERVICE	
		MINI	MAXI
1 VANTAIL	L	800	1100
	H	2050	2350

COUPE TECHNIQUE



- 1 - Rupture de pont thermique complète (sauf seuil)
 - 2 - Ouvrant monobloc de 50mm encadré de tôles acier
 - 3 - Dormant en aluminium
 - 4 - Joint d'étanchéité périphérique
 - 5 - Jet d'eau
 - 6 - Seuil réduit de 20mm sans encastrement.
- Les modèles vitrés sont équipés d'un double vitrage feuilleté retardateur d'effraction.

POINTS FORTS

- Isolation thermique jusqu'à $U_d 0,95 W/m^2.K$.
- Dormant en aluminium et ouvrant monobloc en acier.
- Très grande résistance aux chocs et à la corrosion.
- Sécurité: serrure 5 points à relevage de série.
- Excellente qualité de finition autour du vitrage (sans parclose).



LES FENÊTRES ET BAIES

ET LA LUMIÈRE PARTAGE SON ÉNERGIE



158

LA FENÊTRE À
OUVRANT CACHÉ

160

LES BAIES COULISSANTES

LES FENÊTRES ET LES BAIES

FENÊTRE À OUVRANT CACHÉ

LA FENÊTRE LUMIÈRE SIGNÉE K•LINE



Avec 15 % de surface vitrée en plus qu'une fenêtre à ouvrant apparent, la fenêtre K•LINE est l'une des menuiseries les plus fines et les plus performantes du marché. Grâce à son ouvrant caché, elle s'efface à l'intérieur pour laisser place à la lumière et au panorama extérieur. Côté design, la fenêtre K•LINE contribue à l'harmonie et révèle le caractère de votre habitat avec un large choix de coloris.



LES FENÊTRES ET LES BAIES

BAIES COULISSANTES

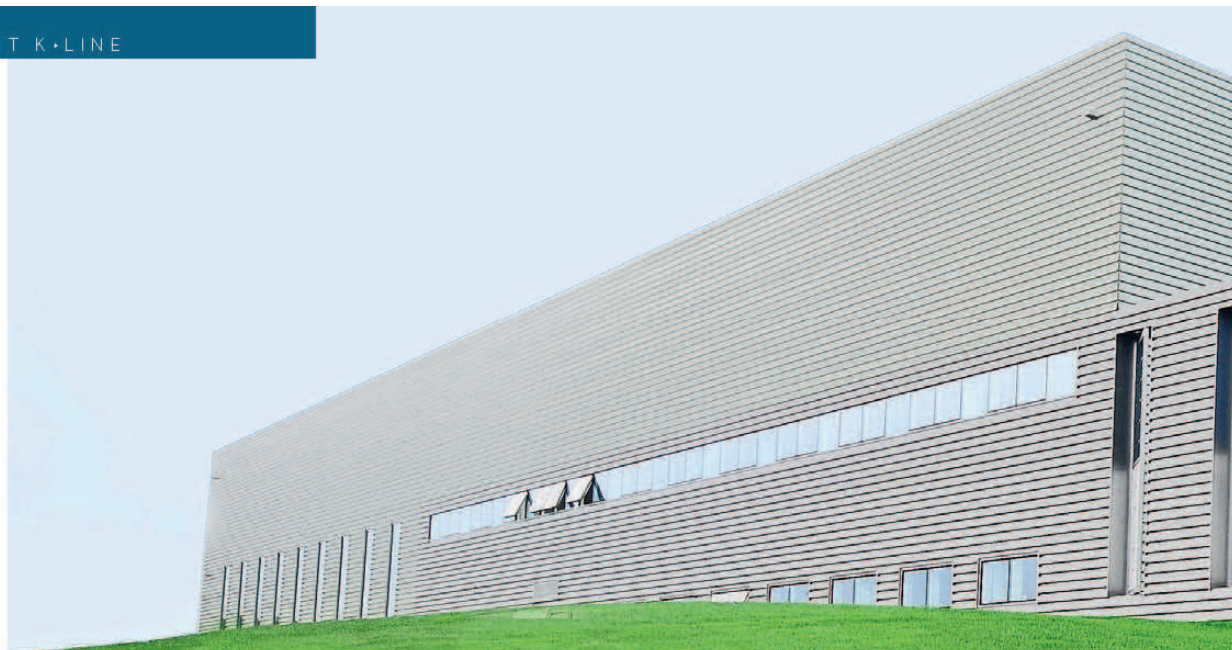
PLACE À LA LUMIÈRE PANORAMIQUE



Avec la baie coulissante aluminium K•LINE, la lumière naturelle inonde l'habitat. Son design contemporain et la finesse de ses lignes sont conçues pour laisser le maximum de place à la surface vitrée tout en garantissant des performances thermiques d'exception. Son ouverture panoramique sur l'extérieur ouvre ainsi de nouvelles perspectives à l'intérieur.



ESPRIT K•LINE



K•LINE, LE N°1 DE LA PORTE D'ENTRÉE ALUMINIUM

UNE PRODUCTION ÉCOLOGIQUE 100% FRANÇAISE

Nées d'un savoir-faire 100 % français, les portes K•LINE sont fabriquées dans les usines les plus modernes d'Europe. Installée depuis toujours en Vendée, K•LINE poursuit son développement sur le territoire en s'implantant en 2017 dans la région lyonnaise. Une expansion territoriale qui dynamise l'emploi local et permet d'améliorer la distribution de ses produits.

LE CHOIX D'UN MATÉRIAU NOBLE ET ÉCOLOGIQUE : L'ALUMINIUM

L'aluminium est naturellement respectueux de l'environnement sur la totalité de son cycle de vie. 100% recyclable, il ne répond pas seulement aux exigences de pointe de la menuiserie contemporaine : il est un choix d'avenir pour préserver notre planète et ses ressources.

UN HABITAT SAIN DANS UN ENVIRONNEMENT SAIN

Reconnu pour ses propriétés naturelles, l'aluminium est un matériau sain et sûr, qui n'émet ni poussière, ni vapeur, ni particules et ne présente aucune toxicité au contact. Ses qualités sont nombreuses et répondent précisément aux exigences du développement durable. Les portes d'entrée aluminium K•LINE sont ainsi parfaitement conformes aux exigences énergétiques de la RT 2012.





CA 2018

338 M€

EFFECTIF 2018

1450 personnes

SITES DE PRODUCTION

5 usines**120 000** m²de surface couverte
Production française

APPARTENANCE

au Groupe Liébot1^{er} groupe français
de fenêtres et façades

www.maporteamoi.fr

K·LINE
LA FENÊTRE LUMIÈRE

24 avenue des Sables - CS 40129
85501 Les Herbiers cedex
02 51 66 70 00

