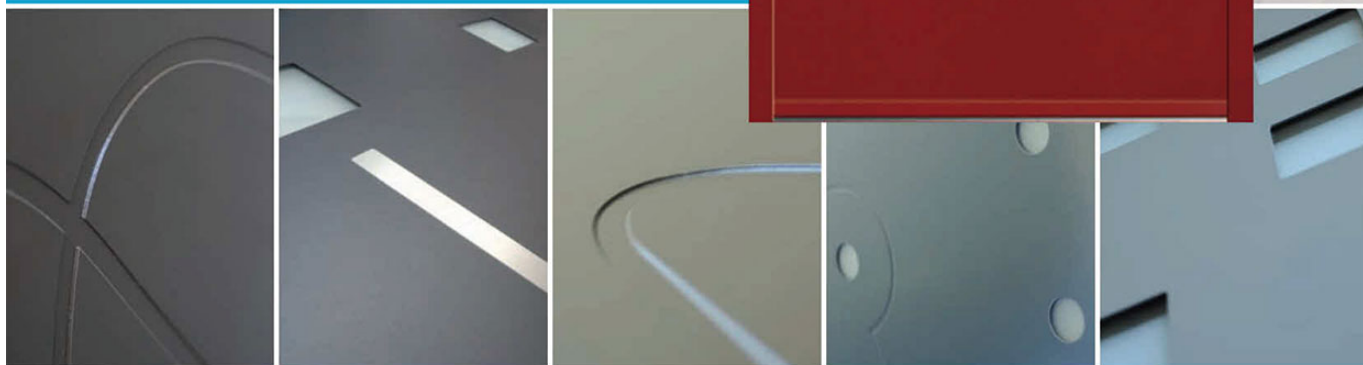


L'ouvrant
Monobloc
par Excellence !



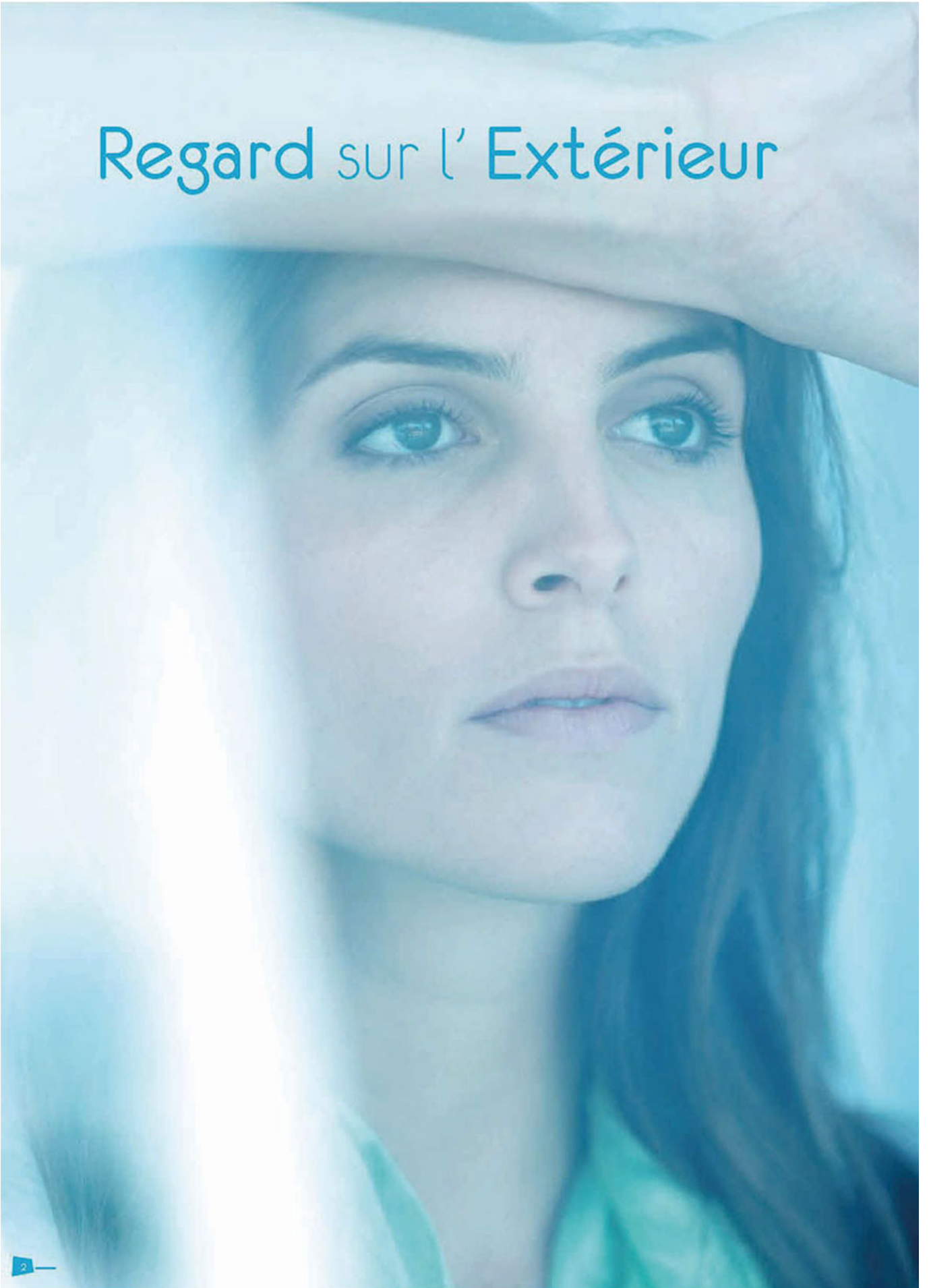
THERMIXEL



Aluminium & PVC



Regard sur l' Extérieur



Sommaire

4 - 5	Entrez dans l'univers VOLMA ! Des entrées 100% françaises, 100% Sur-Mesure ! Des outils performants Des hommes de talent
6 - 7	Faites une entrée remarquée !
8 - 9	Thermixel, l'ouvrant monobloc par excellence !
10 - 11	Bien choisir son entrée : VOLMA vous guide dans votre approche.
12 - 67	Collection LOFT / lignes contemporaines Aluminium & PVC
68 - 77	Collection TOUCH / lignes reliefs Aluminium
78 - 93	Collection COSY / lignes classiques Aluminium
94 - 101	Collection HOME / lignes classiques PVC
102 - 109	Trend Customization, la personnalisation à votre image !
110 - 112	Cahier Technique
113	Services en ligne
114 - 115	Notes

Entrez dans l'univers VOLMA !

Acteur majeur en France sur le marché des panneaux de porte et des verres décoratifs, VOLMA vous invite à pousser les portes de son industrie pour découvrir son environnement et ses produits, panneaux, ouvrants monoblocs, marquises et accessoires.

Des produits **100%** français,
100% sur-mesure !



Chaîne de laquage



Stockage



Des outils performants

Fort d'un équipement moderne acquis ces dernières années, VOLMA continue d'investir dans les technologies de dernière génération. Son parc machine de plus en plus perfectionné, permet l'usinage des produits les plus complexes et répond aux besoins les plus spécifiques.

Chiffres Clés

20 M€ de CA
200 collaborateurs
20 ans d'expertise
36000 produits
70000 panneaux fabriqués/an
75000 verres produits/an



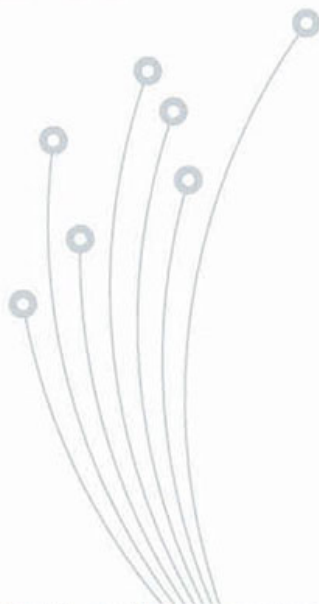
Sertissage



Usinage

Avec sa chaîne de production et d'encollage, ses centres d'usinage et de débit horizontal, ses tours à commandes numériques, sa presse à membrane, son espace miroiterie aux outils de découpe adaptés et dernièrement son unité de laquage, la PME familiale VOLMA a fait du chemin depuis ses débuts et déploie aujourd'hui des moyens de production dignes des grands groupes industriels. Pilotées par des techniciens qualifiés, ces machines développent des capacités de production performantes. Leur intégration progressive au sein de la structure, apporte une plus grande réactivité, une meilleure gestion des délais et une amélioration du taux de service.

Principalement dédiée à la fabrication des entrées PVC, Aluminium et Verre, Volma complète ses gammes de produits en fabriquant des panneaux plates-bandes pour menuiseries et vérandas et en distribuant des collections de marquises et accessoires diverses.



Sertisseuse



Plaxage

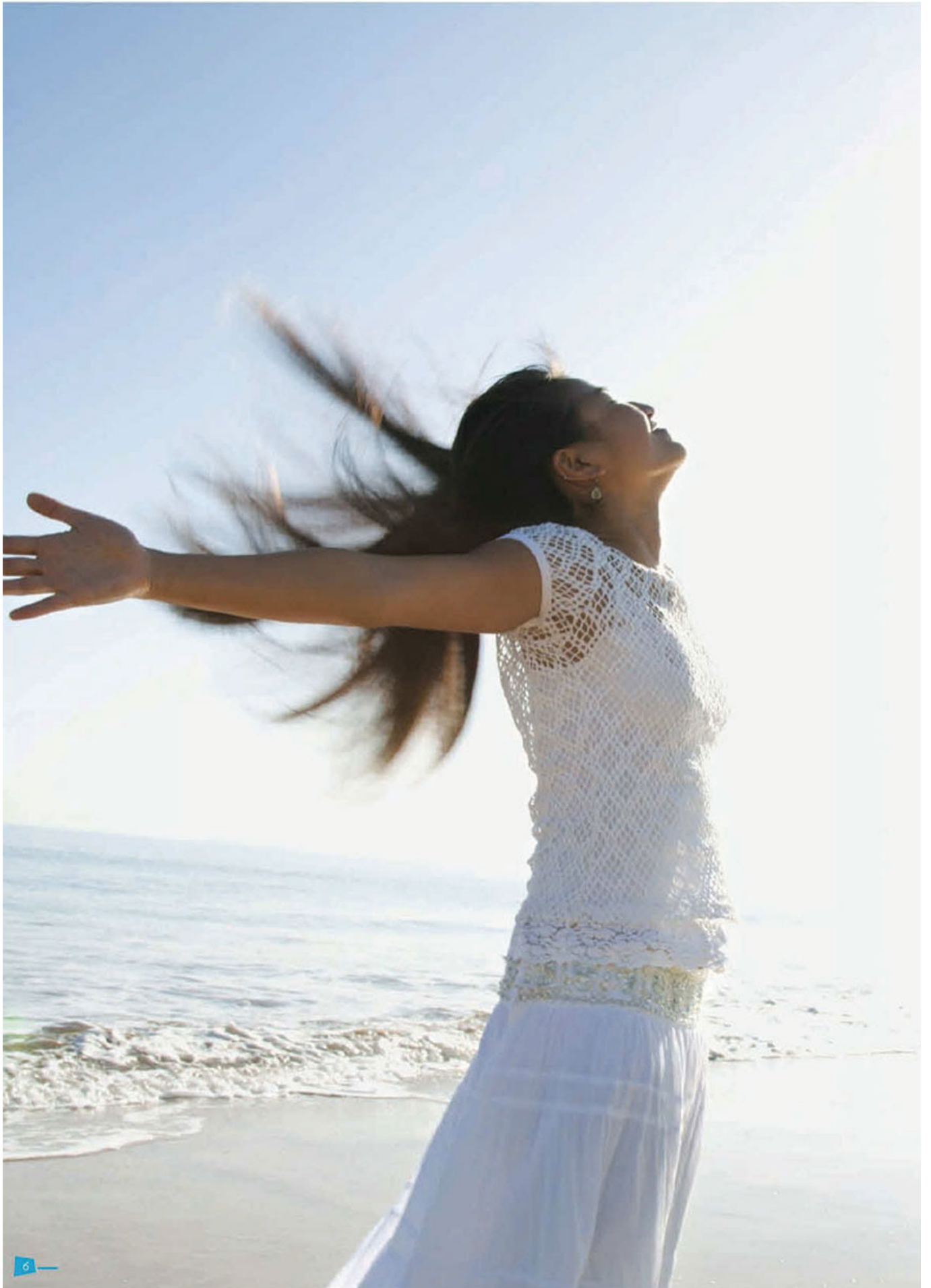


Travail du verre

Des hommes de talent

Chez VOLMA, on cultive "l'amour du travail bien fait" et la synergie des "Savoir-faire".

Le professionnalisme est plus que jamais d'actualité et se décline dans tous les métiers de l'entreprise. Qu'il s'agisse de concevoir fabriquer mobiliser les équipes, le professionnalisme s'exprime dans l'expertise collective et partagée du métier la recherche de solutions adaptées aux attentes du marché et l'amélioration continue des process, produits et services.



Faites une entrée remarquée !

Belle transition entre l'extérieur et l'intérieur, l'entrée d'une maison représente un symbole très fort d'accueil et de convivialité.

Premier élément apparent de l'habitat, son choix ne se limite plus à un simple critère de fonctionnalité mais s'élargit aujourd'hui, à des aspects plus esthétiques, techniques et sécuritaires.

Véritable achat coup de cœur, sa forme, sa couleur, son style, son confort, sa technologie sont aujourd'hui des éléments déterminants dans la recherche et la sélection définitive du produit.

Appuyée de ses collaborateurs experts, VOLMA s'efforce de comprendre chaque jour un peu mieux les attentes du marché pour apporter à chacun, des solutions techniques, graphiques et commerciales adaptées, valorisant l'habitat.

Mais dans cette offre pléthorique, quel acteur cibler, quel matériau privilégier ? Quelles solutions apporter en terme d'isolation ?...

...De nombreuses options existent...
Laissez VOLMA vous guider dans votre approche.

THERMIXEL, l'ouvrant monobloc par excellence !

Fort de son expertise de plus de 20 ans et toujours à l'affût des nouvelles tendances, VOLMA signe le nouvel ouvrant THERMIXEL, un nouveau concept monobloc de 70 mm comptant parmi les plus épais du marché.



Almanza Réf. 3080



Fabrication
Française



Pack thermique

Un profil ouvrant PVC conçu pour éviter les déperditions thermiques !

L'ouvrant PVC d'épaisseur de 70 mm (option 60 mm), est rigidifié par des renforts latéraux acier.

La composition intérieure des modèles PVC & Aluminium pleins réside en une mousse Haute densité de 30 Kg/m³, d'une résistance à la compression de 300 kPa.

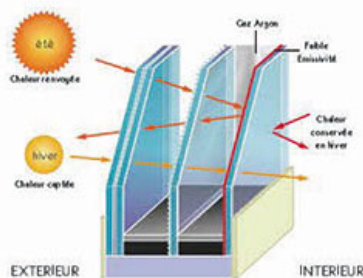
Les modèles PVC sont équipés en complément de structures avec double contreplaqué de 5 mm adossé à chaque parement, quant aux modèles aluminium, ils bénéficient d'une ossature nid d'abeille et d'une conductivité thermique équivalente à 0.034 W/m².K permettant d'éviter l'effet bilame.

En option, le pack thermique propose une mousse à isolation renforcée présentant des propriétés de conductivité thermique encore plus efficaces équivalentes à 0.025 W/m².K.

Pour plus d'informations
Scannez-moi !



Une Isolation thermique renforcée grâce au Vitrage FE Argon



THERMIXEL (collections LOFT, COSY, TOUCH et HOME) est pourvu de 3 couches de verre 44.2/4/4 à faible émissivité argon.

Le verre feuilleté 44.2 offre une résistance accrue aux impacts et aux tentatives d'effraction grâce à son film PVB intégré. La couche faiblement émissive associée à un gaz inerte, l'argon, permet de diminuer le transfert de chaleur par rayonnement à travers le vitrage. Elle joue un rôle important dans la préservation de l'énergie, l'amélioration du confort intérieur et supprime les risques de condensation.

Un Cadre ouvrant dissimulé pour une **esthétique soignée**

Les profils et la structure intérieure du monobloc, rendus invisibles par un habillage de parois PVC ou Aluminium d'épaisseur 2 mm, allègent visuellement l'ouvrant et l'embellissent pour une intégration parfaite dans le dormant.




THERMIXEL PVC 70



THERMIXEL ALU 70

Performance, Qualité, Economie d'énergie

Informations Techniques

THERMIXEL	
Ouvrants	60 et 70 mm PVC de 5 chambres, habillés de parements PVC sans plomb ou Aluminium recyclable de 2 mm d'épaisseur et renforcés par profil U acier.
Structures	Thermixel PVC : mousse + double contreplaqué de 5 mm Thermixel Aluminium : mousse + nid d'abeille de 10 mm
Rejet d'eau	Rapporté (non monté)
Esthétique	Design novateur : lignes contemporaines (Loft), classiques avec moulures rapportées (Touch), classiques embouties (Cosy), classiques thermoformées (Home) Possibilité de créer de nouveaux modèles à la demande Couleurs : Monocoloration/Bicoloration (sans contrainte de coloris blanc intérieur ou extérieur)
Dimensions	Standard et Sur-Mesure 1 vantail (développement du 2 vantaux au 2 nd semestre 2013)
Performance thermique	THERMIXEL PVC : $U_o \leq 0,6 \text{ W/m}^2\text{K}$ - THERMIXEL Aluminium et Up $\leq 0,5 \text{ W/m}^2\text{K}$ * THERMIXEL PVC et ALUMINIUM 70 pleins équipés d'une structure standard (cf. page 17)
Poids par vantail	Poids par vantail jusqu'à 100 kg
Prêt pour la RT 2012 	THERMIXEL répond aux exigences de la Réglementation Thermique 2012. Il garantit une meilleure maîtrise de l'isolation thermique et une gestion optimisée des apports solaires pour la réalisation de construction BBC (Bâtiments Basse Consommation).



Accueil personnalisé



Etude de projet sur-mesure

Des **solutions** de pré-usinage
pour **optimiser les temps**
et **simplifier la pose.**

Volma étudie la faisabilité technique et l'adaptation de vos équipements au produit THERMIXEL (rejet d'eau, paumelles, serrure, quincaillerie diverse...)
Des solutions adaptées à l'ensemble de vos accessoires.

Bien choisir son entrée...

LOFT, TOUCH, COSY et HOME, des inspirations matérialisées par le savoir-faire des hommes VOLMA !

Volma

ose les formes et les designs pour satisfaire les styles d'architectures les plus diverses.



LV 579



Léonie Réf. 5800



Jeanne Réf. 5780

Choix des matières, du design et des couleurs avec la Collection LOFT

Surfaces lisses ou rainurées, motifs et formes variés, pièces inox incrustées, vitrages décoratifs dépolis, les modèles LOFT sont uniques. Ils apportent une réelle signature à l'habitat et s'accordent parfaitement à des ambiances, mixtes (ancien/moderne), contemporaines voire ultra-design.

Graphiques, aux lignes épurées, les modèles LOFT occultent ou filtrent délibérément la lumière.

Disponibles dans les matériaux nobles, PVC ou Aluminium, ce sont 202 modèles qui composent cette collection originale et proposent une multitude de couleurs et de finitions des plus étonnantes.

Choix de l'authenticité
et du relief avec les entrées
COSY et TOUCH

Intemporels, les modèles moulurés COSY et TOUCH sont incontournables. Leurs designs chaleureux de styles classiques et cossus attirent notre regard et éveillent notre curiosité. Une réelle invitation à les découvrir et plus si affinités.

65 modèles proposés exclusivement en aluminium.



Anézia 2 W/907



Célia 6 C/75B

Choix de la sobriété
et du rapport qualité/prix avec les modèles
de la **collection HOME**

D'un naturel élégant plutôt classique, la gamme HOME fait sensation ! Sans entretien et d'un rapport qualité / prix optimisé, elle séduit par sa simplicité et sa performance d'isolation naturelle.
24 modèles proposés uniquement en PVC, déclinables à l'infini.

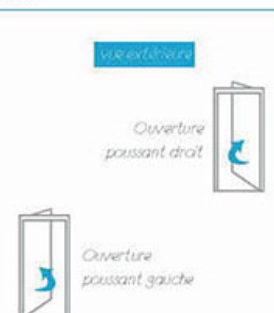
PVC ou Aluminium,

Le petit plus qui vous aide à choisir !

	PVC	Aluminium
Esthétique/Couleurs	+	+++
Isolation thermique	+++	+++
Sécurité	+++	+++
Prix	+++	++
Facilité d'entretien	+++	+++
Résistance aux chocs	+++	+++
Durée de vie	+++	+++

**Rien que du bon sens
pour l'ouverture !**

Poussant droit ou gauche, VOLMA s'adapte aux contraintes d'environnement de l'habitation pour vous proposer la solution la mieux adaptée.





Donnez à votre entrée la dimension qu'elle mérite !

A l'heure actuelle, les entrées occupent une place primordiale dans nos maisons. Véritables interfaces entre l'extérieur et l'intérieur de l'habitat, elles jouent un rôle fonctionnel de double d'ouverture et d'occultation, et constituent un véritable bouclier contre les agressions environnantes.

Au-delà de ces aspects pratiques, la Collection LOFT joue l'esthétisme à la perfection.

Audacieuse, chic et raffinée, elle marque de son empreinte un nouveau style "Tendance". Lignes douces et fluides, elle reflète la lumière et associe avec délicatesse la matière aux formes sublimes. Sa fibre moderne pourrait la contraindre à intégrer des architectures spécifiques, mais LOFT est pleine de ressources et explore avec aisance les revêtements et structures des bâtiments les plus divers. Sa palette de couleurs et de finitions l'aide dans sa quête d'universalité.

LOFT, un style, une expression, un jeu de séduction...

LOFT
Collection



— Adeline Réf. 3020
 ☑ Teinte 1247



— Albane Réf. 3040
 ☑ Brun Argile



— Alice Réf. 3060
 ☑ Brun Orangé



— Amandine Réf. 3100
 ☑ Beige Gris

Des entrées dans l'air du temps !

Destiné à équiper l'habitat résidentiel, le nouveau panneau ouvrant monobloc THERMIXEL se caractérise par une grande souplesse d'adaptation. En construction, comme en rénovation, il répond aux attentes du marché et aux exigences du Sur-Mesure avec la plus grande précision.

Ouvrant au design innovant grâce à son cadre de profils dissimulé derrière un habillage de parements PVC ou Aluminium, THERMIXEL est une véritable prouesse technique et esthétique invitant le confort à pénétrer naturellement à l'intérieur de la maison.



— Almanza Réf. 3080 — June Or



— Ambre Réf. 3120 — Beige Vert



— Ambroise Réf. 3140 — Blanc Flotté

LOFT
Collection



— Astorga Réf. 3240 - Blanc



— Annaëlle Réf. 3160
Grès Solé



— Anaïs Réf. 3180
Télégrès 4



— Annie Réf. 3200
Beige Grès



— Apolline Réf. 3220
Blanc Grès



— Aude Réf. 3260
Blanc Perlé

Une technologie au service des économies d'énergie.

Conçu pour répondre techniquement et efficacement aux attentes nées du Grenelle de l'environnement, THERMIXEL offre une performance d'isolation thermique optimale

THERMIXEL PVC & ALUMINIUM
U_o ≤ 0,6 W/m².K et U_p ≤ 0,5 W/m².K*

* THERMIXEL PVC et ALUMINIUM 70 pleins équipés d'une structure standard



Auriane Ref. 3280
Grès Platine



Béatrice Ref. 3300
Grès Pousière



Blanche Ref. 3320
Beu Pastel



Camille Ref. 3340
Beu Azur

THERMIXEL PVC

Structure mousse avec double contreplaqué de 5 mm accolé aux parements polycarbonate de virgile.



THERMIXEL ALUMINIUM

Structure mousse combinée à une structure nid d'abeille alvéolaire de 10 mm.



Structure mousse haute densité 30kg/m³
Résistance à la compression 300 kPa,
Conductivité thermique λ 0,024 W/m²K

Option Pack Thermique: Mousse haute densité à isolation thermique renforcée: λ 0,025 W/m²K





— Candice Réf. 3360
 Noir Foncé



— Capucine Réf. 3380
 Gris Quartz



— Cassandra Réf. 3400
 Gris Pousolène



— Catherine Réf. 3420
 Gris Platine



— Edith Réf. 3540 - Bleu Brillant

Des formes
 graphiques
 & fonctionnelles ...



— Charleen Réf. 3440
 Bleu Azur



— Charlotte Réf. 3460
 Bleu Pastel



— Clara Réf. 3480
 Télégrès 4



— Clarisse Réf. 3500
 Gris Sole



— Clémence Réf. 3520
 Béige Gris



— Eline Réf. 3560
 Banc Perlé



— Elsa Réf. 3580
 Banc Gris

Rejoignez le configurateur
 en ligne !



Des formes
 plurielles ...



Plus qu'un décor, un art de vivre !

Modèles novateurs aux formes libres exaltantes, la Collection LOFT propose 202 décors incomparables qui répondent aux tendances actuelles.

Puisant son inspiration dans le design industriel et les associations de matériaux nobles, VOLMA présente aujourd'hui une gamme de produits éclectiques pour satisfaire les moindre envies et styles du marché de l'habitat. Elle ose les couleurs avec légèreté et les intègre avec élégance aux façades de l'habitat.



Fleur réf. 3620 - Gris Anthracite



Emma réf. 3600
Violet de Sécurité



Florence réf. 3640
Gris de Sécurité

LOFT Collection



— Jade Réf. 3760 - Gris Quartz

Des jeux de matières irrésistibles !



— Inès Réf. 3680
Gris Ratiné

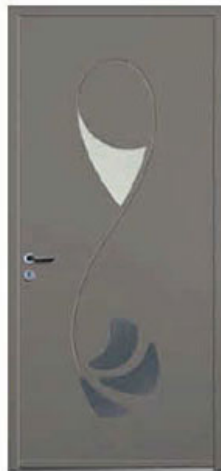


— Isabelle Réf. 3700
Gris Poussière





— **Isaïs** Réf. 3720
 Gris Soleil



— **Jaca** Réf. 3740
 Gris Pousière



— **Julie** Réf. 3800
 Gris Anthracite



— **Laure** Réf. 3820
 Noir Foncé

Ligne Conceptuelle

Alternance de losanges aux verres opacifiés et de triangles inox incrustés, façonnés avec une grande régularité.



— **Léa** Réf. 3840
 Télégri 4



— **Léonie** Réf. 3860
 Violet Pastel



— **Lola** Réf. 3880
 Violet de Sécurité



— **Jeanne** Réf. 3780 - Violet Pourpre



— Mérida Réf. 4040 - Gris Quartz



— Louise Réf. 3900
Gris Pousière



— Lucie Réf. 3920
Gris de Sécurité



— Maëlys Réf. 3940
Gris Soleil



— Manon Réf. 3960
Blanc Gris



— Margaux Réf. 3980
Noir Foncé



— Marine Réf. 4000
Gris Bouteille



— Mathilde Réf. 4020
Gris Signalation A



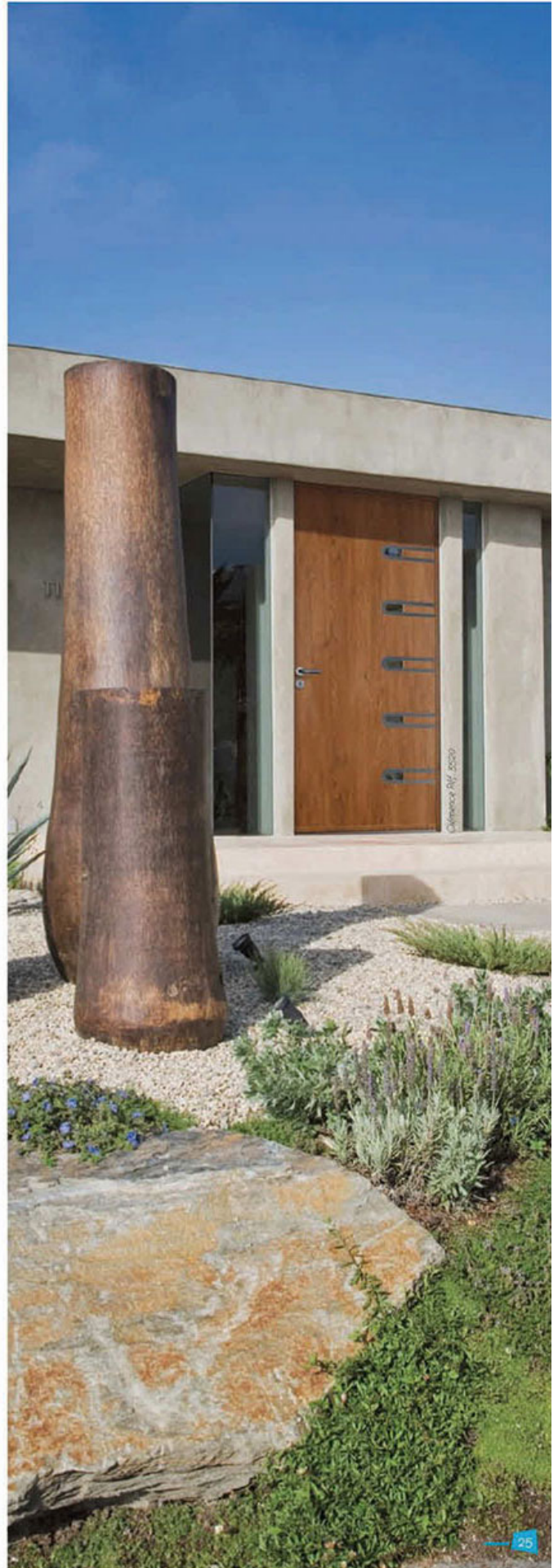
— Ninon Réf. 4080
Gris Clair

Opacité, luminosité ?

Faites **le** choix
d'un **confort mesuré !**



— Morgane réf. 4060 - Télégrisé 4





Intimité ...

Les modèles pleins
permettent naturellement
de se préserver des regards indiscrets.



— Zoé Réf. 4540 · Rustic Cherry



— Oscana Réf. 4120
Brun Acajou



— Pauline Réf. 4140
Jaune Sable

Lumière & bien-être !

Les modèles semi ou entièrement
vitrés bénéficient des apports énergétiques
du soleil et de la clarté extérieure.



— Pointilla Réf. 4160
 Gris de Sécurité



— Romane Réf. 4180
 Gris Platine



— Rose Réf. 4200
 Blanc Gris



— Roxane Réf. 4220
 Gris Sole



— Stella Réf. 4240
 Gris Clair



— Tess Réf. 4260
 Gris Signalisation A



— Valentine Réf. 4280
 Gris Basalte



— Yasmine Réf. 4300
 Noir Foncé



— Zamora Réf. 4320 - Gris Quartz



Decorative elements

Des entrées Multi-Talents !

Élégance, Clarté, Performance, Durabilité, les produits THERMIXEL conjuguent de nombreux atouts pour embellir cadre de vie et quotidien !

Réalisés avec précision technique et soin du détail, ils présentent des finitions d'assemblage de qualité et sont assurés d'une longévité à toute épreuve.

Soumis à un contrôle qualité unitaire sévère l'ensemble de la gamme THERMIXEL vous est proposée avec une garantie de 10 ans*.

* Retrouvez les conditions de garantie de nos produits sur simple demande.



— LV 015 — Jaune Or



— LR 001 —
 Gris Anthracite



— LV 009 —
 Gris de Sécurité

LOFT
Collection

Aluminium ou PVC



— LR 062 - Gris Quartz



— LR 019
Gris Patine



— LR 038
Gris de Sécurité



— LR 040
Gris Solaire



— LV 041
Blanc Gris



— LR 043
Noir Foncé



— LR 056
Gris Beagle



— LR 057
Gris Signalation A



— LV 060
Gris Clair



Un nombre de références sans équivalent sur le marché !

Avec plus de 36 000 références panneaux et des milliers de combinaisons THERMIXEL possibles, VOLMA propose l'offre la plus large du marché.

Un florilège de collections traditionnelles, modernes et intemporelles qui vous offrira une solution adaptée et personnalisable à souhait.



— LV 0629
Beige Vert



— LR 063
Jaune Coraj

* S522: sablage au cœur du vitrage avec un contour clair.

LOFT Collection — 34



© 2012 (see also page 4)

Intérieur, Extérieur, Atout Couleur !

Teintes neutres ou teintes toniques, elles s'harmonisent parfaitement aux motifs des collections LOFT, TOUCH, COSY & HOME.

Proposées de série en **monocoloration**, elles se déclinent également en **bicoloration** avec un large choix de couleurs et finitions intérieures/extérieures.

Brillants, satinés, mats ou encore sablés, les effets et textures foisonnent pour vous proposer le choix de l'excellence et de l'exclusivité.



— LR 065
Beige Gris




— LR 070
Blanc Perlé



— LV 072 - Rouge Carmin

LOFT
Collection



— LR 075 -  Rouge Orlyde



— LR 073
 Beige Gris



— LR 074
Ivoire Clair

Graphiques, géométriques,
rondes, LOFT autorise
toutes les fantaisies
de formes et de couleurs



— LV 076
 Brun Orangé



— LR 077
 Rouge Feu



— LR 078
 Rouge Tomate

THERMIXEL,
une intégration harmonieuse
à l'architecture
de chaque **habitation**

Le verre diffuse la lumière
et optimise naturellement
les espaces



— LV 079.2 -  Etanc Perlé





— LR 082
Noir Forcé



— LV 086
Gris Basalte



— LR 088
Gris Patine



— LR 089
Gris de Sécurité



— LR 081 - Gris Quartz



— LV 090
Gris Sola



— LR 093
Blanc Gris



— LR 094
Gris Signalation A



— LR 095
Gris Clair

THERMIXEL s'adapte sans contrainte aux exigences du Sur-Mesure.

Petites ou grandes dimensions, baies larges ou étroites, couleurs spécifiques ou standard, THERMIXEL se fond dans le décor avec aisance et se prête au jeu de toutes les ouvertures.

En construction comme en rénovation, Volma joue le respect des proportions pour conserver l'esthétique des espaces et des structures.

De 65 cm à 1,20 m en un seul vantail, VOLMA dépasse les dimensions conventionnelles pour vous offrir un produit à la hauteur !



— LV 083 — Vert Herbe



Aluminium ou PVC



— LV 110 — Teinte 1247



— LV 096 — Noir Foncé



— LV 098 — Beige Vert



— LR 100 — Gris Sole



— LR 102 — Têlégris 4



— LR 108 — Gris Pastine



— LR 109 — Gris Poussière

MIXEZ les genres !

Le mariage des styles
"Anciens / Modernes"
n'est pas chose aisée
mais quand le pas est franchi,

la **Magie** opère.



— LR 111 — Gris Quartz





THERMIXEL, une contribution efficace à la performance énergétique de la maison

Pour vous faire bénéficier de solutions performantes, VOLMA a sélectionné un **équipement triple vitrage 442/4/4 à faible émissivité argon**.

Une vraie source de chaleur appréciable en hiver grâce aux apports thermiques du soleil qui contribuent dans la durée, aux gains énergétiques et à l'allègement des dépenses.



— LR 115 — Vert Herbe



— LV 112 — Béige Gris



— LV 113 — Brun Acajou

LOFT
Collection



Triple vitrage, solution Multi-Fonctions !

Décoratif, thermique, acoustique, sécuritaire, le verre présente de plus en plus de caractéristiques techniques aux multiples avantages.



— LR 118
Grès Solé



— LV 120
Beige Grès



— LR 124
Ivoire Clair



— LV 133
Brun Acajou

* 522 : sablage au cœur du vitrage avec un contour clair.



— LR 144

Vert, Oxyde Chromique



— LR 146

Vert, Sapin



— LV 151

Vert, Boutelle

Opération Séduction

La collection LOFT est dotée de série d'un décor dépoli central, une touche moderne et légère qui allie élégance et discrétion.



— LV 259.1 - Vert, Herbe



— LR 233

Brun de Sécurité



— LV 311

Brun Orangé



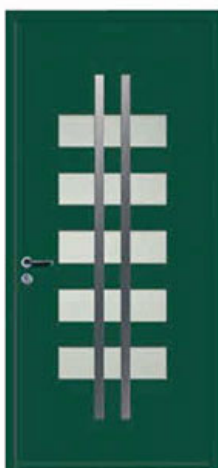
— LV 312
 Vert Pâle



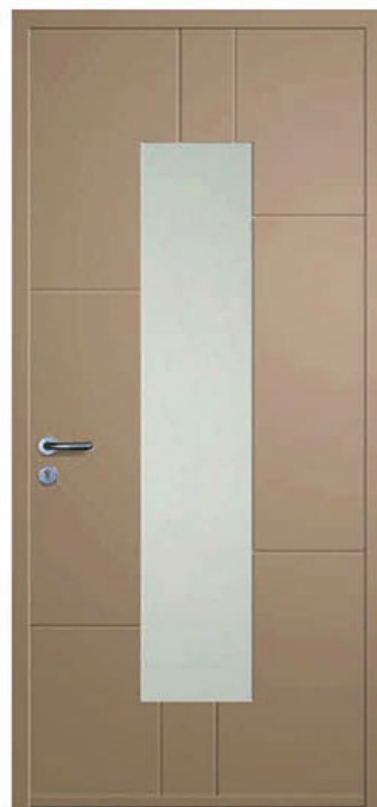
— LV 340
 Vert Blanc



— LR 353
 Vert Oxyde Chromique



— LV 354
 Vert Mousse



— LR 359 Beige Gris



— LR 355
 Olive Brun



— LR 356
 Vert Bouteille



— LR 357
 Vert Sapin

Lignes Zig Zag

Rainures en forme de "S"
 associées à un vitrage dépoli
 à isolation thermique renforcée.

Lignes graphiques à géométrie variable

Motifs linéaires avec un affleurement d'inox sur la matière aluminium et un recouvrement partiel du vitrage.



— LV 358
Brun Vert



— LR 360
Jaune Sable



— LV 343 - Walnut Kolonki





Innovation & Design

Un état d'esprit,
notre état d'esprit !

A l'affût des nouvelles tendances, à l'écoute des évolutions et attentes du marché, nos départements marketing, graphique et technique travaillent en étroite collaboration pour concevoir les produits de demain en accord avec les réglementations en vigueur.



« Développement
et création graphique »



— LV 364 — Beau Pastel



— LR 361 — Beau Acier



— LR 362 — Gris Basalte

LOFT
Collection



— LR 367 —  Télégrés 4



— LR 365 —  Bleu de Sécurité



— LR 366 —  Bleu Acier



— LR 368 —  Bleu Pigeon



— LR 370 —  Bleu Outremer



— LR 371 —  Bleu Pastel



— LR 372 —  Bleu Distant



— LR 373 —  Bleu Azur

Lignes Arabesques

Courbes usinées en rainure de 8 mm.
Inox travaillé en deux éléments
distincts autour d'un hublot
dépoli au contour rainé.

Lignes abstraites

Rainurés, vitrés avec ou sans présence de matière inox, les motifs LOFT sont variés et peuvent se décliner au gré des envies et des tendances du moment.



— LR 374

Grès de Sécurité



— LV 375

Grès Anthracite



— LR 376

Noir Foncé

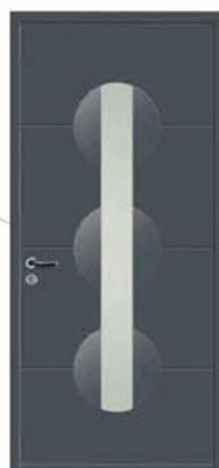


LR 374 (voir référence)

Aluminium ou PVC



— LV 379 - Grès Anthracite

— LR 377
Grès Basalte— LR 378
Grès Clair

Lignes Naturelles

Travaillé avec simplicité et équilibre, LVM 477.1 met en exergue deux ouvertures aux formes droites. Espacées et alignées, ces formes s'harmonisent à la matière avec goût et subtilité.

— LV 477.1
Noir Foncé— LR 518
Grès Ardèche— LV 522.1
Grès Signalation A

Des produits 
Français de Qualité !

L'ensemble de nos produits est fabriqué dans notre usine française. Tous les composants entrant dans notre production sont sélectionnés avec le plus grand soin et développés en étroite collaboration avec notre département R&D et nos fournisseurs.

Nos équipes hautement qualifiées travaillent en permanence la mise au point de nouveaux produits et s'attachent à les faire évoluer durant tout le cycle de vie du produit.



— LV 406 -  Télégrès 4





17523 (ver. 2016/2017)

Des matériaux
de premier choix
respectueux de leur
environnement



— LV 527 - Gris Quartz



— LR 533
Noir Foncé



— LR 534
Violet Pourpre

LOFT
Collection



— LR 535
 Noir Forcé



— LR 536
 Gris Quartz



— LR 537
 Gris Poussière



— LV 540.2
 Gris Platine



— LR 557.1 - Violet de Sécurité



Aluminium recyclable

L'aluminium, matériau fonctionnel et esthétique par excellence, présente l'avantage de pouvoir être recyclé presque indéfiniment sans effet néfaste pour l'environnement.

En effet, la production d'aluminium par recyclage nécessite 95% d'énergie de moins que sa production à partir de bauxite.

Une tonne d'aluminium recyclé permet d'économiser quatre tonnes de bauxite. Un matériau qualitatif devenu aujourd'hui incontournable face aux enjeux de développement durable de notre planète.



— LV 556
 Violet Pourpre



— LR 556.1
 Violet Pastel



PVC sans plomb

Le PVC dernière génération, intégré à la fabrication des gammes VOLMA, est un matériau avant-gardiste dont l'ouvrant est recyclé à 80%. Un PVC de formulation nouvelle, exempt de métaux lourds, le PVC sans plomb.



— LV 556.2
 Gris



— LR 557
 Beige (1015 approchant)



— LR 557.2
 Blanc





Une longévité exceptionnelle.

THERMIXEL ALUMINIUM garde sa finition intacte année après année. Son secret réside dans les différents traitements de surface de la matière, une technologie qui lui confère des propriétés de résistance accrues à l'usure, aux UV et intempéries.

THERMIXEL PVC est réputé pour ses qualités thermiques. Meilleur atout pour se protéger du froid, du bruit, de la chaleur, il est imputrescible, résistant aux rayons du soleil, et vous préserve des risques de vieillissement prématurés de la matière.



— LR 558.1 - Blanc Porcé



— LR 558
 Taupe Gris



— LR 561
 Brun Ardoise

Un entretien limité

THERMIXEL paré d'un habit aluminium ou PVC, ne nécessite que très peu d'entretien.

Un nettoyage à l'eau savonneuse avec une éponge non abrasive au minimum 2 fois par an, et un rinçage à l'eau claire suffisent.



— LR 559 -  Teinte 1247



— LR 562
 Ivoire Clair



— LR 563
 Blanc Gris



— LR 564
 Blanc



Des entrées à votre image !

VOLMA s'adapte à vos besoins. Designs, structures, couleurs, finitions et accessoires... Tout est déclinable. Une vraie force pour vous permettre de vous différencier et renforcer votre identité.

Des équipes techniques et commerciales sont à votre service de la conception à la matérialisation de votre projet.

De l'équipe Design en passant par le Marketing, la R&D, la Relation Clients, la Production, la Qualité et les Services Logistiques, tous se mobilisent pour vous assurer le meilleur service.

Une assistante commerciale dédiée et des technico-commerciaux sont à vos côtés pour vous accompagner à chaque étape de votre projet et vous prodiguer les meilleurs conseils.



LR 568 - Grès Signalation A




LR 566
Grès Anthracite



LV 567
Jaune Or

LOFT
Collection



— LR 571 -  Brun Orangé



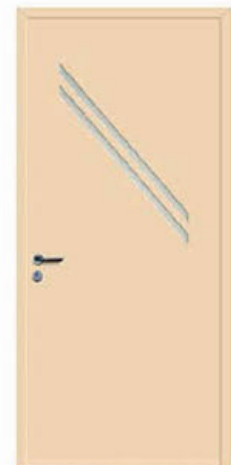
— LR 569
 Blanc



— LV 572
 Blanc Gris



— LR 573
 Blanc Poré



— LV 574
 Ivoire Clair



— LR 575
 Teinte 1247



— LR 576
 Brun Vert

Des produits uniques
qui vous **ressemblent !**

Méli-Mélo de matières

Un Verre dépoli s'oppose à la marqueterie inox pour des effets de contraste et de sobriété simultanés.



— LR 577

Beige Gris

Une Géométrie obtenue par double symétrie de verres soumis à une projection de sable à haut débit.



— LV 578

Beige Vert

Une embellie permanente grâce à un arc-en-ciel de rainures subtiles de 8 mm.



— LR 579

Blanc Perlé





Des accessoires ergonomiques...



Barre de tirage
linéaire
Ref: Round 02*



Barre de tirage
linéaire déportée
Ref: Round 01*



Poignée Rosace
+ cylindre
Ref: 4-JMEPR01.CARE110MM



— LV 586 -  Chêne Irlandais

*Dimensions accessoires à préciser sur la commande



— LR 580
 ☑ Jaune Sabla



— LR 581
 ☑ Blanc Purifié

... pour une prise en main facilitée

Intégration de la quincaillerie VOLMA ou
 étude d'adaptation de vos propres accessoires réalisable
 sur demande auprès de notre service technique.



— LV 582
 ☑ Olive Brun



— LR 583
 ☑ Vert, Oxyde Chromique



— LV 584
 ☑ Vert, Réséda

Un référencement
de **teintes** et **finitions** "Quasi-No Limit"



— LV 587 - Vert Blanc



— LV 588
Blanc Perlé



— LR 589
Beige Gris

 Color Trend



— LV 590
Gris Slex



— LR 591
Teinte 1247



Grâce à son unité de thermolaquage intégrée, VOLMA propose un choix illimité de couleurs, de niveaux de brillance et d'effets de surface. Sans solvant ni plomb, les laques utilisées sont écologiques et confèrent aux supports une résistance performante durable.

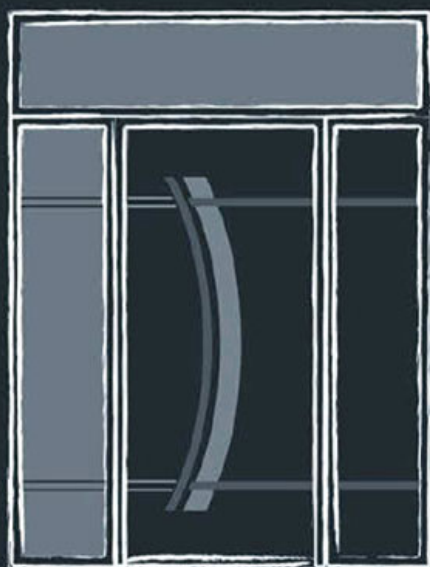


— LV 592
 Beige Vert



— LR 593
 Beige Gris

Les Combinaisons LOFT



Un Projet,
un Accompagnement,
une **Solution**



— Imiza Réf. 5660 & Tierce Vitrée
Brun Orange - Vitrages Dépoli



— LV 540.2 & Tierce Vitrée
Beige Gris - Vitrages Dépoli & Sablage SETD



— LR 557.2 & Tierce LR 557.7
Blanc Gris - Vitrage Dépoli



— Albane Réf. 3040 & Tierce Vitrée
Blanc Persé - Vitrages Dépoli



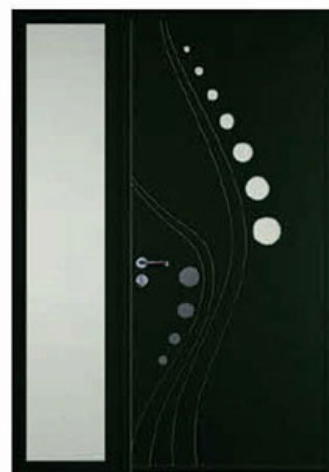
— Clara Réf. 3480 & Tierce Réf. 3482
Gris Sole - Vitrages Dépoli



— Capucine Réf. 5380 & Tierce Vitrée
 Vert Harboe - Vitrages Dépoli & Sablage SETD



— Yasmine Réf. 4500 & Tierce Réf. 4500
 Vert Sapin - Vitrages Dépoli

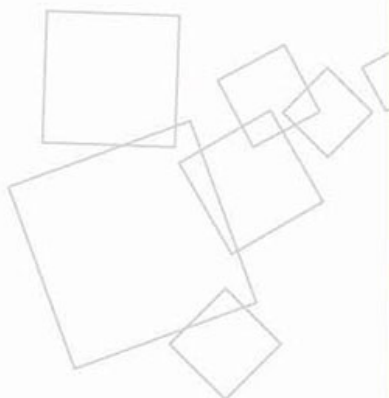


— Zamora Réf. 4520 & Tierce Vitrée
 Vert Bouteille - Vitrages Dépoli

Des idées ingénieuses !

LOFT Collection développe des solutions de compositions accessibles bien pensées et faciles à mettre en œuvre.

Vous recherchez des tierces pleines ou vitrées, des vitrages pour imposte qui suivent le design de vos panneaux ou des équipements d'habitation, faites appel à notre expertise, nous étudions votre besoin, le matérialisons et le réalisons à échelle artisanale ou industrielle suivant vos attentes.



— LR 367 , Tierce vitrée, Tierce LP 1453 & Imposte
 Gris Stax - Vitrages Dépoli Sablage SETD





Découvrez
la **nouvelle collection**
aux reliefs sensitifs, une gamme
qui a **beaucoup à vous offrir.**

TOUCH a du caractère et elle le revendique.

Ses combinaisons harmonieuses de formes multiples avec ornements moulurés en saillie affirment une élégance sophistiquée et une allure fascinante aux accents classico-modernes.

Authentiques ou actuelles, elles jouent la carte de l'intemporalité.

Ses profils d'encombrement de 35 ou 54 mm utilisés suivant les modèles de la collection, renforcent son tempérament audacieux et garantissent qualité et robustesse.

TOUCH Collection, des décors à expression sensorielle
prêts à vous étonner !

TOUCH
Collection



— Alencia Réf. GA95
 Noir Sécurité - Vitrage FB27



— Alinéa Réf. GA4
 Vert, Pâte - Vitrage S525



— Arabesca Réf. Gsc2
 Vert, Mousse - Vitrage Dépoli



— Arbora Réf. GA6
 Bleu Délaté - Vitrage FB25



TOUCH, l'éveil des sens !

A la vue, au toucher, les 30 modèles de la collection s'expriment par la générosité de leurs formes et leurs présences charismatiques.

Combinés à un travail d'orfèvrerie du verre réalisé dans la miroiterie de la société par une trentaine de personnes au savoir-faire maîtrisé, les produits TOUCH sont habillés exclusivement de parois aluminium et structurés d'une âme mousse associée d'une ossature nid d'abeille.

Equipés d'un triple vitrage à isolation thermique renforcée, Alencia, Alinéa, Arabesca, Arbora, Clinéa et les autres modèles de la gamme, présentent des surfaces de verre travaillées et décorées par techniques de sablage, résine, fusion, plomb & films...

Des créations originales aux sensations visuelles et tactiles exceptionnelles.



Aluminium

— Brigita Réf. GA09 - Vert, Herbe - Vitrage F805



— Bella Réf. GA09
— Noir Clair - Vitrage Delta Clair



— Clinéa Réf. GA16
— Bleu Outremer - Vitrage C218

TOUCH
Collection



ZOOM

sur les verres décoratifs
qui font **l'embellie**
de cette collection !

Résicolor®

Apposition de résines multi-teintes sur verre.
Contours transparents,
avec un remplissage de pigments noirs.
Autres coloris sur demande.

— Décova Réf. GAb9 - Noir Sécurité - Vitrage C719

Sablage

Procédé de dépolissage et gravure du verre
sous forme neutre ou colorée par projection
de sable à haut débit.



— Dolia Réf. GAcs
Gris clair - Vitrage Delta Mat



— Haïda Réf. GAbt
Rouge tomate - Vitrage R027
Hublot, diamètre
400 mm



— Hopsa Réf. GAH6
Rouge Feu - Vitrage S022
Hublot, diamètre
500 mm



— Iroqua Réf. GAb4
Brun Orangé - Vitrage R046



— **Manzara** Réf. GAe5
 Blanc Perlé - Vitrage F822



— **Miama** Réf. GAm2
 Teinte 1247 - Vitrage Dépoli



— **Moha** Réf. GAh8
 Grès Terre d'ombre - Vitrage F817



— **Mosäica** Réf. GAo8
 Bleu Pigeon - Vitrage S202

Aluminium



— **Niova** Réf. GAe8 - Grès Beige - Vitrage F242

Vitrofusion®

Verres fusionnés à haute température, associés à une opération de sablage neutre sur les extrémités pour asseoir le motif et délimiter avec force l'encadrement du vitrage.



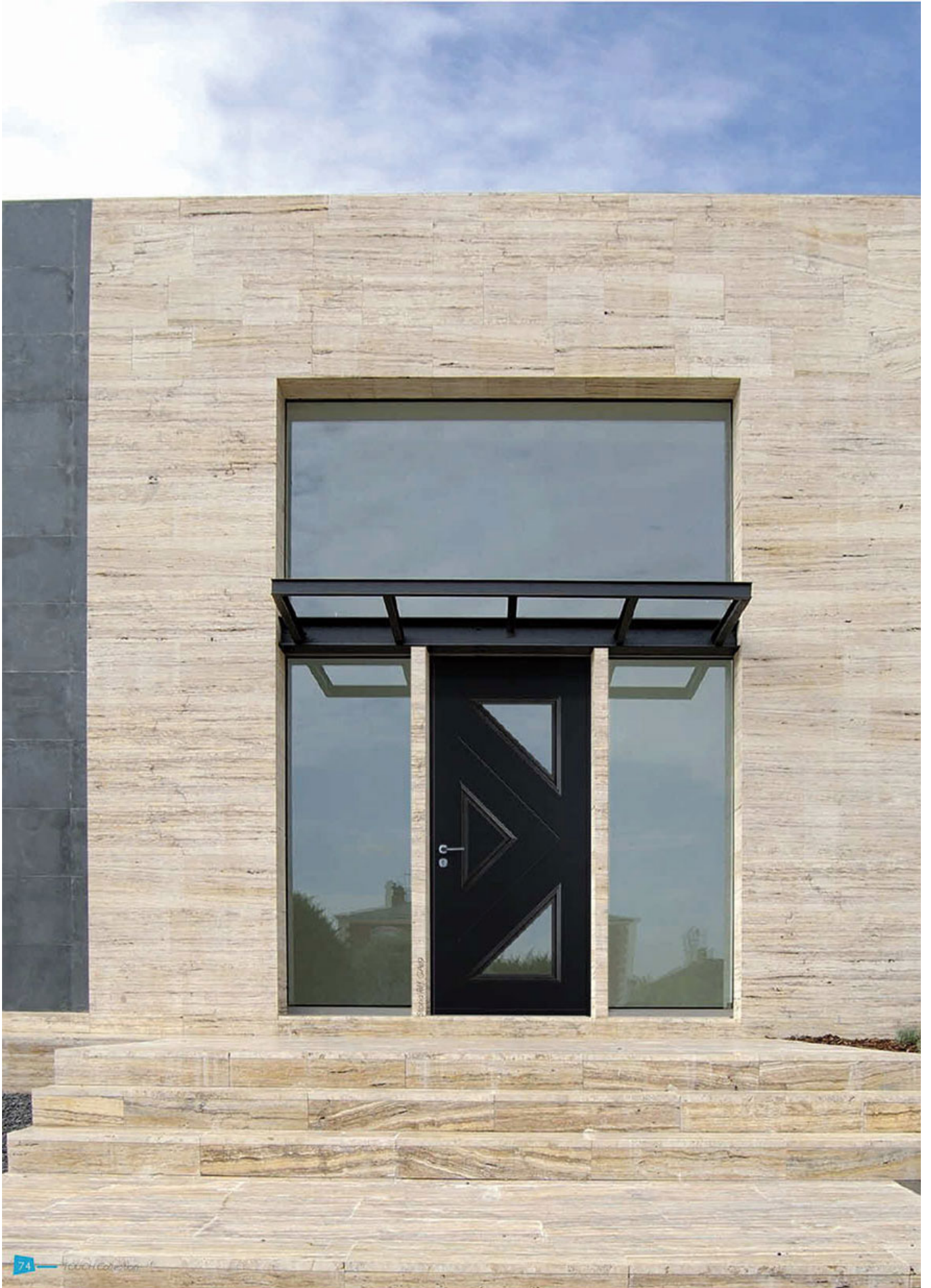
— **Mura** Réf. GAo6
 Rouge Brun



— **Péoria** Réf. GAj2
 Grès Slex



— **Quadra** Réf. GAk1
 Rouge Feu - Vitrage F824



Le Verre Haute-Couture

Le travail du verre, un exercice complexe et minutieux réalisé par des hommes et des femmes passionnés par leur métier.

Pour vous assurer une réactivité de chaque instant, VOLMA s'est enrichi, au sein même de son site, d'un atelier miroiterie. Il compte aujourd'hui une trentaine de personnes à la dextérité avérée qui s'affaire aux travaux artistiques les plus complexes. Son parc machine vient compléter l'œuvre collective humaine.

Derrière ce dédale de plaques de verres juxtaposé à l'outil de production, deux lignes de découpe automatisées travaillent le verre simple et le verre feuilleté. Un centre d'usinage s'occupe des formes mixtes délicates. Les verres découpés sont ensuite façonnés manuellement. Un réel travail de précision et d'orfèvrerie.



Salsa Réf. GA15
Vert, P8e - Vitrage F825



Storia Réf. GA19
Noir Sécurité - Vitrage S628



Samia Réf. GA16 - Noir Sécurité - Vitrage S627

Aluminium

TOUCH
Collection

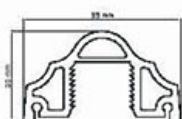


— Sofia Réf. GAc4 - Gris Poussière - Vitrage FD14

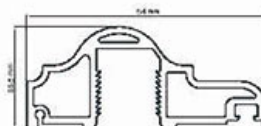
Une élégance à la française
éprouvée
 et **approuvée**

Créatif et design

La moulure et le parement aluminium s'unissent pour donner une étonnante profondeur à l'ouvrant THERMIXEL et moderniser l'esthétisme de chaque habitation



Petite Moulure 33 mm
 (sans possibilité de vitrer)



Grande Moulure 54 mm
 (avec ou sans vitrage)

Les décors plomb, film, biseau présentés en collection COSY peuvent également intégrer aisément les modèles de la collection TOUCH & HOME. Demandez conseil à votre représentant commercial.



— Storma Réf. GAbs
 Gris Fenêtre - Vitrage FB06



— Tana Réf. GAjs
 Gris Solaire - Vitrage FB28



— Tempéra Réf. GAbs
 Gris Ardée - Vitrage SG13

Adaptable et transposable

De nombreuses adaptations de motifs sur verre alliant les divers procédés de décoration (Réscolor®, Vitrofusion®, Sablage...) sont envisageables sur l'ensemble des modèles de nos collections LOFT, TOUCH, COSY et HOME.

Associé avec grâce aux formes simples, aux volumes des moulures intégrées ou aux profils décoratifs rapportés, le verre avance avec assurance ses atouts esthétiques.

Aluminium



Tosca Réf. GA67

Blanc Gris - Vitrege F830



Trama Réf. GA66

Bleu de Sécurité - Vitrege C707



Yama Réf. GA68

Bleu Outremer



Collection COSY, Craquez pour des Valeurs Sûres !

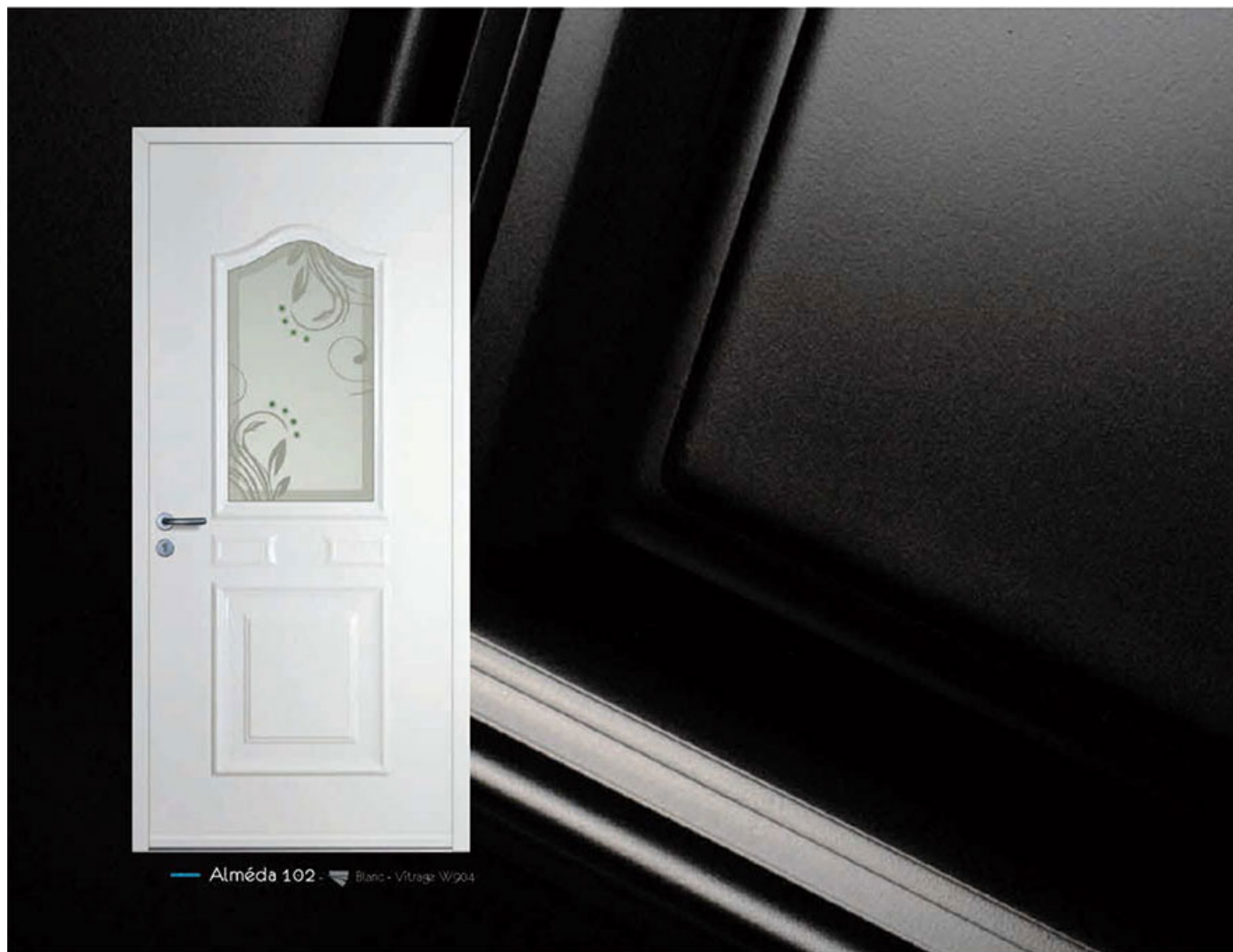
Accueillante, esthétique, sécurisante et isolante... Quatre bonnes raisons pour jeter votre dévolu sur la gamme COSY.

Succès garanti pour cette ligne indémodable qui utilise le procédé d'emboutissage, une technique de formage de plaque aluminium à froid obtenu par serrage sur une forme de moule préconçue. Une qualité industrielle au service de 15 modèles classiques vous est proposée. Lignes géométriques, cintrées, chapeau de gendarme, demi-lune, les modèles COSY sont parfois accompagnés de cimaise ou rosace pour contribuer à la beauté du décor ou y fixer un accessoire. Ces éléments décoratifs utilisés avec justesse valorisent la netteté et les volumes des galbes. Elles ne manquent pas d'attributs pour vous séduire.

Laissez-vous charmer !



COSY
Collection



— Alméda 102 —
Rouge Foncé - Vitrage 5635



— Alméda 102 —
Noir Foncé - Vitrage C731



— Alméda 102 —
Chêne Clair - Vitrage 5636



— Anézia 2 —
Gris Beige - Vitrage W908

COSY, un design intemporel !

COSY vous propose une collection parmi les plus exhaustives pour vous offrir le choix de l'esthétisme et de la couleur.

Formes généreuses et voluptueuses, elle joue avec grâce et délicatesse les lignes courbes classiques pour apporter douceur à un style authentique bien affirmé !



W907 : pièces de fûsng noires associées à un sablage partiel.



Aluminium

— Anézia 2 - Vitrage de Sécurité - Vitrage W907



— Anézia 2

Vitrage V2 Imprimé Data Clair



— Anézia 2

Vitrage V22 Noir

COSY
Collection

Aluminium



— Carissa 5 — Blanc - Vitrage W909



— Carissa 5 — Blanc Porlé - Vitrage S657



— Carissa 5 — Vert Mousse - Vitrage V2 DeltaMat



— Carra 120 — Vert Pâle - Vitrage W900



— Carra 120 — Noir Foncé - Vitrage W917

W905

Vitrage artistique réunissant avec courtoisie un sablage neutre et des pièces fusing de couleur bleue, marquées d'un contour et d'un remplissage de résine noire.



— Costa 8 — Gris Clair - Vitrage W905



— Costa 8 — Brun Noisette - Vitrage W911



— Costa 8 — Teinte 1247 - Vitrage C752

Motif Végétal

W910

Décor illustré en transparence sur fond sablé et ponctué de pièces fusing de coloris noir intense. Autres teintes sur demande.



Costa 8 - Bouleau - Vitrage W910



Costa 8 W910 (vue intérieure)



Copyright © 2017 (All rights reserved)

Des lignes indémoudables

Le relief des parements de la collection COSY offre un mélange réussi entre l'effet matière aluminium texturé (mat, satiné, brillant, sablé, granité...), le design des verres multi-thèmes, multi-lignes et l'efficacité du confort d'isolation thermique.

L'aluminium réfléchit avec douceur la lumière, laisse délicatement apparaître côté intérieur et extérieur, de manière homogène, les courbes galbées aux audaces les plus abouties. Une diversité de modèles large et cossue aux finitions soignées qui assoit la qualité et l'expertise VOLMA dans cet univers créatif.

Au-delà de la beauté naturelle des lignes et des matières, se dégage un sentiment de technicité et de solidité des produits THERMIXEL, des gages de confiance pour des entrées amenées à être intégrées dans des structures complexes multiples aux formats variés.



— Cyrillia 11
Blanc - Vitrage W901



— Cyrillia 11
Jaune Genêt - Vitrage W915



— Cyrillia 11 - Teinte 1247 - Vitrage W912

Aluminium

COSY
Collection



Des ambiances Universelles

Matériau moderne, l'aluminium sait également revêtir les formes traditionnelles.

A la recherche d'un style authentique ou classique, COSY constitue un moyen sophistiqué pour faire ressortir le trait de caractère original de cette ligne aux moulures galbées.

— Emilia 114.PB - Antaak - Vitrage Mosler Carré

Des verres biseautés empreints
d'une grande élégance, travaillés
dans le respect des traditions.



— Elvita 14
 Chêne Doré - Delta Clair



— Elvita 15.PB
 Blanc Perlé - Vitrage Mosler Carré



— Emilia 115
 Blanc - Vitrage S522



— Emilia 116
 Gris Clair - Vitrage V97



— Galicia 19
 Cherry Amaretto - Vitrage C754



— Galicia 19
 Ivorie Clair - Vitrage V4 Delta Mat



— Gispana 125
 Blanc Gris - Vitrage W914



— Gispana 125
 Vert P91e - Vitrage 5552

Aluminium



— Galicia 19. Gris de Sécurité - Vitrage W906



— Graciella 22
 Blanc - Vitrage S154



— Graciella 22
 Vert Mousse - Vitrage V495



— Graciella 22
 Sipo - Vitrage W915



Une **ergonomie**
aboutie pour une
simplicité d'utilisation



Granala 122

Shogun AF - Vitrage V2 Imprimé 200



Granala 122

Bianco - Vitrage W916



Janella 25

Blau Outremer - Vitrage C755



Janella 25

Shadow Black -
Vitrage Petits Bois aspect Canon de Fusil 1V/2H
Imprimé Master Point



— Rustica 35

☑ Bleu Pigeon - Vitrage C755



— Rustica 35

☑ Gris Anthracite - Vitrage S151



— Rustica 35

☑ Rouge Feu - Vitrage V499

Aluminium

W903



Étincelle de verre à la couleur orange vitaminée fusionnée sur un verre partiellement sablé.



— Thécia 30

☑ Blanc - Vitrage V58



— Thécia 30

☑ Orange Rouge - Vitrage W903



— Thécia 30 - ☑ Chêne Doré - Vitrage S56



— Carissa 5 —  Gris Beige - Vitrage Di612



— Alméda 102 —
 Blanc - Vitrage Di601



— Anézia 2 —
 Blanc Perlé - Vitrage Di605

Une parure
de "Diamant"

Di601 à Di612

Reffet d'un travail minutieux et de haute précision, la technique du diamant met subtilement en valeur la transparence du verre et de la résine par un jeu de lumière omniprésent.



— Carissa 5 —
 Vert F81a - Vitrage Di604



— Costa 8 —
 Vert Foncé - Vitrage Di602



— Cyrillia 11 —
 Noir Foncé - Vitrage Di602

Une technique décorative du verre étincelante

Le Diamant est un procédé de résine chauffée et injectée entre un verre et un moule, puis refroidie pour démoulage et assemblage des verres en triple vitrage.

De style classique, les "Diamants" aux motifs centraux, délimités par une ligne décorative, captent le regard et hypnotisent par leur éclat.

Chaque modèle d'ouvrant THERMIXEL de cette collection reçoit un verre Diamant qui lui est propre. En aucun cas, les verres ne sont interchangeables ni modifiables.



— Galicia 19
 Gris de Sécurité - Vitrage D1609



— Graciella 22
 Rouge Tomate - Vitrage D1605



— Rustica 35
 Walnut Kokonit - Vitrage D1601

Aluminium



Les Combinaisons **COSY****Combinez**

les différents "éléments" et
 créez une entrée **100% originale !**



— **Thécia 30 & Tierce T1 43**
 Blanc - Vitrages W918



— **Elvita 15 & Tierce T2 45**
 Blanc - Vitrages S06



— **Costa 8 & Tierce Vitrée**
 Blanc - Vitrages C757



— **Emilia 115 & Tierce T5 56**
 Blanc - Vitrages W919



— **Granala 122 & Tierce T6 59**
 Blanc - Vitrages S25



— Galicia 19 & Tierce Vitrée
 Blanc - Vitrages V62



— Carra 120 & Tierce Vitrée
 Blanc - Vitrages S621



— Cyrillia 11 & Tierce Vitrée
 Blanc - Vitrages V91

Aluminium

100 % esthétique !

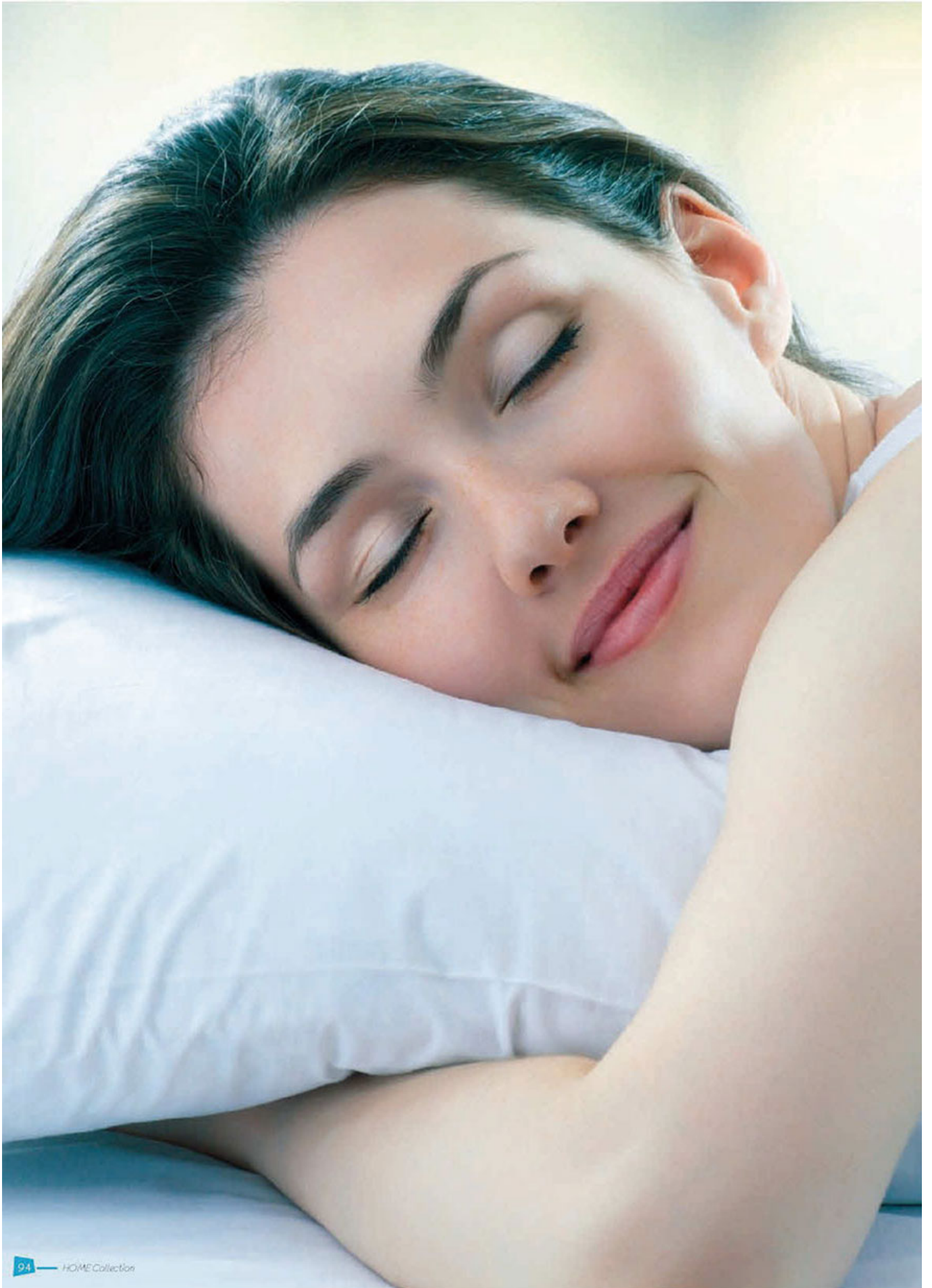
COSY offre un large choix de produits aux galbes moulurés facilement coordonnables. Impostes et fixes cohabitent avec simplicité.

Les différents modèles de la gamme reçoivent avec courtoisie des imprimés aux motifs denses ou aérés mais aussi des vitrages décorés pouvant être personnalisés.

Possibilité de les équiper de profils petits bois laqués, laiton ou filmés suivant le rendu et l'aspect souhaité.



— Graciella 22 , Tierces T3 50 (gauche) & T3 49 (droit) & Imposte
 Blanc - Vitrages Petits Bois aspect Canon de Fusil Imprimé 200





Les panneaux
à ouvrant monobloc **HOME**,
une invitation à la “Dolce Vita” !

Budget maîtrisé sans contrainte d'entretien, la Collection HOME est proposée exclusivement en PVC. Matériau naturellement isolant, le PVC sans plomb habille avantageusement Athéna, Célia, Corsa, Eva & Granada.

Obtenu par un procédé de thermoformage qui consiste à transformer la matière plastique en la ramollissant et en l'appliquant directement sur un moule après la chauffe pour profiter de sa ductilité, HOME requière des compétences humaines et techniques pointues et nécessite une rigueur permanente.

Proposées en blanc, beige ou gris, HOME multiplie ses combinaisons et vous offre la possibilité d'opter pour un modèle plein, semi-vitré ou entièrement ajouré.

Découvrez sans plus tarder
un échantillon de la gamme HOME...

HOME
Collection

PVC



— Athéna 9 - Blanc - Vitrage K014



— Athéna 8
Blanc



— Athéna 9
Blanc - Vitrage K006



— Célia 6
Blanc - Vitrage Petits Bois
aspect Canon de Fusil 1V/2H
Imprimé 200



— Célia 6
Blanc - Vitrage V445

Optique

blanc, beige, gris
en toute simplicité

HOME présente une gamme de produits classiques PVC à prix attractifs dans un choix de coloris universel, blanc, beige et gris.

Un assortiment de couleurs parfait pour une adaptation aux profilés dormants PVC existants sur le marché*.

Des couleurs classiques et neutres très faciles à accorder, qui servent de base durable à tous types de décors.

Home présente de nombreuses possibilités en terme d'équipements verriers qui personnalisent et vitalisent la nature du modèle d'origine avec charme.

Les tendances passent, les goûts évoluent mais les coloris blanc, beige, gris perdurent sans altération avec un grand naturel.



PVC

— Corsa 26L - Beige - Vitrage C575



— Célia 6
Banc - Vitrage C738



— Corsa 26L
Banc - Vitrage VOAD

1^{er} semestre 2013
lancement modèle PVC avec cimaise

HOME
Collection

* Possibilité d'envisager de nouveaux référencements de teintes sur demande.

PVC



— Eva 14 - Beige - Vitrage W919

Le PVC, une solution "ECO" avantageuse

Pour cette gamme plus économique, VOLMA a conservé la conception monobloc d'épaisseur 60 ou 70 mm sur toute la surface du produit pour une efficacité thermique accrue, liée au pouvoir d'isolation naturelle du matériau PVC utilisé dans la fabrication de l'ouvrant.



— Eva 13
Blanc - Vitrage V25 Imprimé 500



— Eva 14
Blanc - Vitrage F652



— Granada 17L
Blanc - Vitrage S638



— Granada 17L
Blanc - Vitrage C750



— Granada 17L
Blanc - Vitrage F292



— Granada 17S
Blanc - Vitrage Petits Bois aspect, Canon de Fusil 1V/2H Imprimé Dépoli



Athéna 9
Banc - Vitrage D101



Célia 6
Banc - Vitrage D104



Corsa 26L
Banc - Vitrage D102



Corsa 26S
Banc - Vitrage D107



Corsa 26S
Banc - Vitrage D110



Granada 17L
Banc - Vitrage D105





La personnalisation à votre image !

Envie d'aller plus loin...

Faites de vos envies une réalité ! Mélangez quelques ingrédients « déco » les uns aux autres et réalisez vous-même une entrée unique qui vous ressemble.

Si de nombreux modèles existent d'ores et déjà en catalogue, VOLMA ne se limite pas à cette offre. Elle vous donne la possibilité de vous exprimer, de partager vos idées librement, de les travailler ensemble et de les matérialiser physiquement selon des codes esthétiques adaptés.

Choix des motifs, des techniques, des vitrages, des couleurs, des finitions...

Des variables ajustables pour marquer votre identité.

Avec VOLMA, placez la différence
au cœur de votre stratégie !

TREND
Customization

Se démarquer

devient un **jeu d'enfant !**

Vous souhaitez vous différencier et proposer un produit encore inédit sur le marché. Créez et choisissez vous-même le graphisme de votre entrée. Volma vous accompagne dans votre démarche et vous livre ses conseils pour mener à bien votre projet. Les étapes à suivre...

Etape 1

Les questions à se poser avant de se lancer et créer un nouveau produit



- **Quelle est la destination du produit ?**
Construction - Rénovation
 - **Ses dimensions (hauteur /largeur) ?**
Produit Thermixel seul ? Avec imposte ? Fixe(s)
 - **Quel est le style de la maison à équiper ?**
Moderne (produit contemporain) ; Ancien => (produit traditionnel)..
 - **Le prix à approcher ?**
 - **Quel est le type de produit à proposer ?**
Plein (occultation totale) / Vitré (apport de lumière)
 - **Quelles matières utiliser ?**
aluminium (esthétique) ; pvc (maîtrise du budget); inox (modernité) ; verre (clarté) ; autres (préciser)...
-
- **Quelles formes donner au(x) motif(s) ?**
rectilignes ; carrées ; rectangulaires ; courbes ; en relief...
 - **Nombre de motif(s) à faire cohabiter ?**
Leur(s) densité(s) doi(ven)t-elle être fortement ou faiblement représentée(s) ?
 - **S'agit-il d'un motif abstrait ou thématique ?**
 - **Si le produit est vitré, dans quelle proportion (%) ?**
Sur quelle hauteur ? (haut, milieu, bas) ?
 - **Quel type de vitrage ?**
Triple vitrage thermique ; sécurité ?
 - **Le triple vitrage sera-t-il équipé d'un imprimé standard ? d'un verre décoratif ? de petits bois ?**
 - **Le vitrage devra-t-il présenter un décor plutôt neutre, coloré, brillant ?**
 - **Quels avantages sont recherchés et avec quels degrés de priorité ?**
esthétisme (design, couleur), confort thermique, prix, sécurité, facilité d'entretien, résistance aux chocs, durée de vie...etc.



Etape 2

la Vérification de l'adaptation de vos profils au profil ouvrant monobloc Thermixel



Afin d'étudier l'adaptabilité de vos profils à l'ouvrant THERMIXEL, il est indispensable de fournir au service technique VOLMA, l'ensemble de vos plans Dxf (dormants, serrures, poignées, seuils ...).

Etape 3

le choix de l'esthétisme



Le choix des parements

Le décor des habillages PVC et Aluminium est essentiel. Il est important de consacrer du temps à son développement car il va être le reflet futur de l'état d'esprit de l'habitation à équiper.

Le verre : astuces à connaître pour opérer les meilleurs choix visuels

Recommandation
Il est nécessaire de remettre à la société VOLMA une image d'excellente qualité (haute définition 300 dpi) libre de droit au format

jpg.



Outre la personnalisation des parements aluminium et PVC, le vitrage est également un bon moyen de différenciation. Traditionnels ou contemporains, les motifs se déclinent au gré des envies de chacun. Travaillés suivant l'inspiration du moment, une thématique particulière, un croquis, une illustration ou encore une photo, Volma pousse les limites au-delà de ce que vous pouvez imaginer. Tout est envisageable, il suffit d'oser et de se lancer !

Transposition d'une illustration ou d'une photo à la technique de sablage, néscolor...



Sablage



Néscolor®



Bomb & Film



Vitrofusion®



Multitechniques

Etape 4

La customisation par l'accessoire : étude de faisabilité et d'adaptation technique



Pour donner une touche encore plus originale au nouveau produit, accessorisez-le avec les poignées de la gamme VOLMA ou votre propre quincaillerie.



VOLMA étudie la faisabilité de montage de votre serrure, de vos accessoires et vous propose 3 solutions de pose correspondant à vos besoins. (cf. Quincaillerie pages 62 & 112)

Recommandation : plans dxf à fournir pour une étude approfondie.

Etape 5

Présentation de l'étude



- Contemporain
- Verre partiellement (5%)
- Formes rectilignes et courbes
- Épuré
- Accessoire Round U2



Modèle Design

- Traditionnel
- Chapeau de gendarme
- Semi-verre / partie haute
- Formes Arabesques
- Vitrage neutre avec une touche de couleur



Modèle Classique

Le Verre

en toute **transparence !**

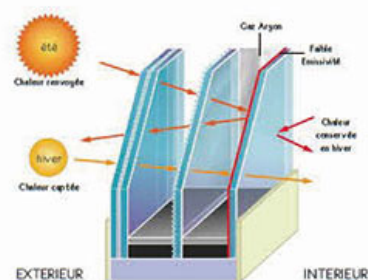
Les modèles des collections LOFT, TOUCH, COSY* & HOME, pourvus d'un ouvrant 60 mm sont équipés de série, de triple vitrage 44.2/4/4 à faible émissivité argon, d'épaisseur 54 mm.

Ces mêmes modèles dotés d'un ouvrant 70 mm sont équipés à l'identique avec une épaisseur de verre de 64 mm.

⚠ Une épaisseur d'ouvrant supérieure à 70 mm impose un vitrage standard SP10/4/4 faible émissivité Argon.

Les produits classiques (TOUCH, COSY & HOME) sont munis d'un imprimé 200 au centre et les modèles contemporains (LOFT), d'un verre dépoli.

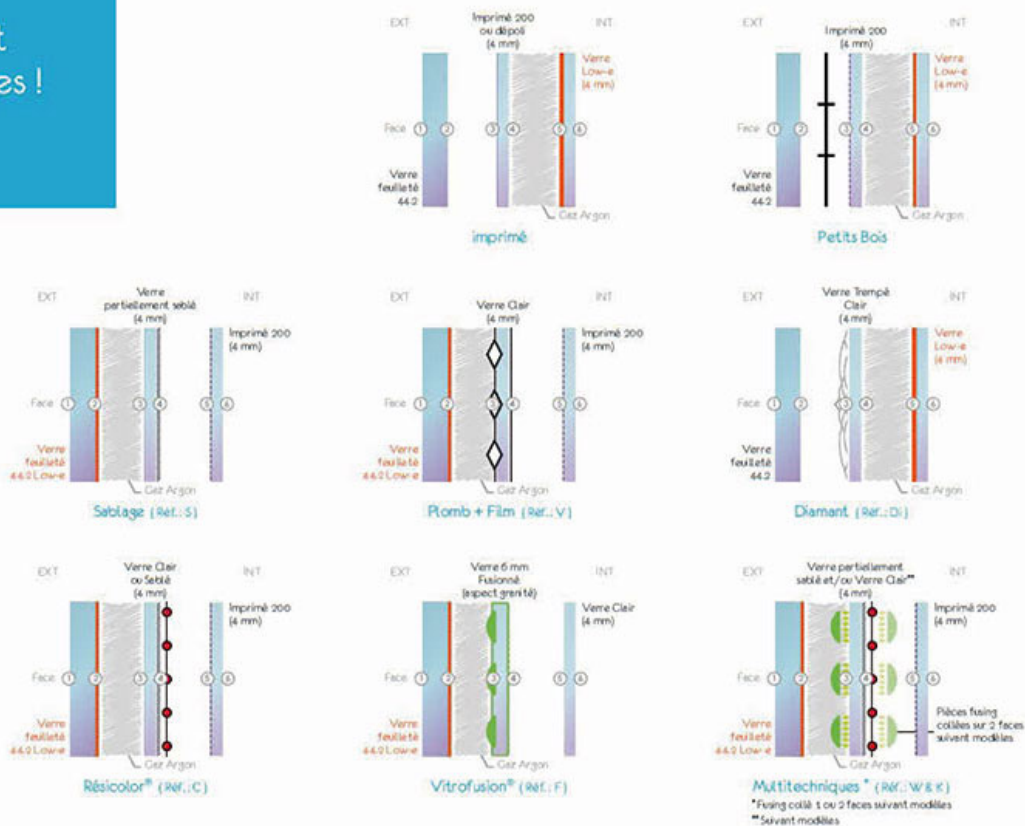
* Les modèles de la Collection COSY et l'utilisation des techniques décoratives telles que le sablage, la réscolor®, la vitrofusion®, le diamant, le plomb peuvent amener cette configuration standard à évoluer.



Les Compositions "Verres"

Suivant les différentes techniques décoratives

Arrêt
sur images !



- Verre feuilleté 44.2
- Verre Low-e (4 mm)
- Sablage
- Plomb + Film
- Réscolor®
- Fusing collé
- Verre feuilleté 44.2 Low-e
- Imprimé 200 (4mm)
- Profils Décoratifs
- Diamant
- Vitrofusion®
- Gaz Argon

Les Imprimés

en effervescence !

Les profils
décoratifs
habillent
vos imprimés.

Les Standards



1. Dépoli (LOFT)
2. Imprimé 200 (TOUCH, COSY & HOME)
3. Abstraco clair
4. Antique clair
5. Antique jaune
6. Antique bronze
7. Cathédrale clair
8. Chinchilla clair
9. Delta clair
10. Delta mat
11. Goutte d'eau
12. Niagara clair
13. Océanic clair
14. Océanic jaune
15. SGG givré
16. Silvit clair



Petits Bois Blancs



Petits Bois
aspect Canon de Fusil



Petits Bois laqués



Petits Bois filmés



Petits Bois laiton



Croislons Plomb

Les Optionnels



1. Africa
2. Avoine
3. Clé de fleur
4. Ender
5. Mimosa
6. Olivier
7. River
8. Rosas
9. Tissu
10. Master carré
11. Master Point
12. Master Lens

Autres imprimés disponibles sur demande : aéro, gothic, orchidée, screen, spottyle, farao, koto, némo, stapsol, dépoli acide, opale, persol, punto, camélia, espion, volcanos.

Les Verres

se parent de leurs plus beaux décors !

Pour mettre en relief les vitrages de vos entrées, VOLMA met à votre disposition divers procédés de décoration du verre.

Le Sablage (S)



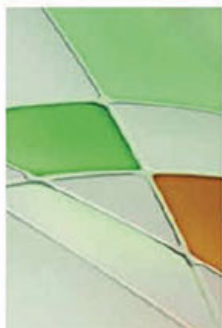
Procédé de dépolissage et de gravure du verre obtenu par projection puissante de sable suivant un modèle de pochoir. Possibilité, grâce à cette technique, d'obtenir des degrés d'opacité nuancés (variations de gris) et coloré (bleu, vert, jaune, rouge, gris taupe). Convient à tous les styles, modernes et traditionnels.

Le Plomb & le Film (V)



Appliqué manuellement sur le verre suivant un gabarit, le plomb, associé à des films de couleur se rapproche esthétiquement d'un résultat semblable au vitrail. Des pièces de verre biseautées peuvent être ajoutées pour un apport en lumière du motif. A privilégier dans un cadre 'Déco' plutôt classique.

La Résicolor® (C)



Application sur verre de résines neutres ou colorées, réalisée à la main de manière précise et minutieuse. Le reflet d'un travail authentique haut en couleur !

La Vitrofusion® (F)



Superposition de plusieurs verres au four à haute température pour ne former qu'une seule pièce de verre. Doux mélange de reliefs et couleurs pour un résultat design.

Le Diamant (Di)



Procédé de résine injectée entre un verre et un moule, chauffée puis refroidie pour démoulage et assemblage en triple vitrage.

Esthétique parfaitement travaillée pour une brillance de chaque instant.

Les Multi-Techniques (K & W)



Une association de procédés décoratifs mêlant les talents et avantages de chacune des techniques utilisées avec équilibre et volupté.

Color Trend, osez la couleur !

Une large palette de teintes tendances et inspirantes
pour colorer l'entrée de la maison en toute confiance.

Les "Standards"



19 coloris, 3 degrés de finition, une gamme de couleurs qui bouscule les idées reçues en proposant des teintes actuelles et intemporelles qui s'accordent à tous les styles.

1015, 3004, 5003, 5005, 5007, 5010, 5014, 6005, 6009, 6019, 6021, 7015, 7016, 7035, 8014, 9010, 9016, 9005 et teinte 1247

- Finition mate (inférieure à 40 % de brillance)
- Finition satinée (60 à 70 % de brillance)
- Finition brillante (supérieure à 80 %)



Les "Intermédiaires"



19 teintes, 9 sablés, 10 granités offrent une meilleure résistance aux risques de rayures.

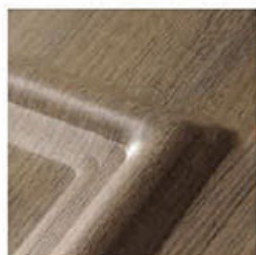
■ Les sablés

Ivoire 100, Rouge 100, Bleu 700, Vert 300, Vert 500, Gris 250, Noir 100, Noir 200, Noir 900

■ Les granités

1013, 5011, 6009, 7015, 7016, 7021, 7030, 7039, 9010, 9016

Les "Filmés"



Un large choix de films parmi un référencement de qualité **Rénolit & Hornschuch**.

Teintes uniformes ou effets bois multiples, les films reflètent avec brio l'aspect réel des laques et des veinages du bois.

Les Hors-Standards

Disponibles dans une grande variété de finitions, textures et effets, les teintes non référencées dans notre offre standard, intermédiaire ou filmée peuvent faire l'objet d'une demande spécifique auprès de nos services. Nous répondons à toutes vos demandes sous un délai de 48h*.

Bicoloration

Jouez la carte de la fantaisie avec un duo de couleurs sur un même produit. Un coloris extérieur différent de celui intérieur sans contrainte ni limite de teintes.



Ninon Réf. 4080
Cris Anthracite
Vue Extérieure
Poussant droit



Ninon Réf. 4080
Blanc
Vue Intérieure
Poussant droit
(Tirant gauche)


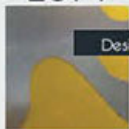

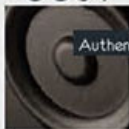

THERMIXEL 60 & 70 mm

THERMIXEL est conçu à l'usage de la maison individuelle pour la Construction comme pour la Rénovation.

Descriptif

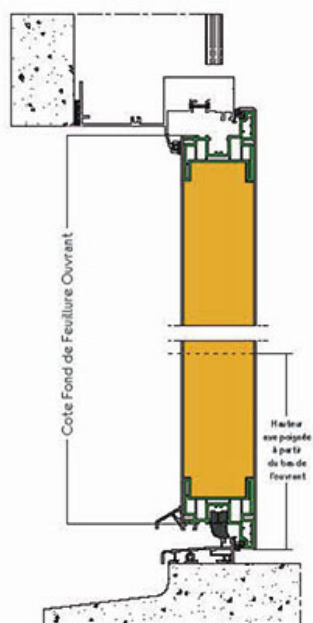
Ouvrant de 60 mm

Ouvrant de 70 mm

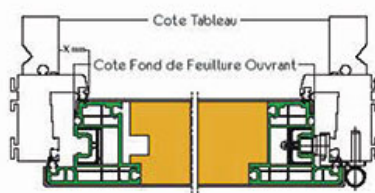
Profiliés	<p>5 chambres avec renforts acier sur montants latéraux ouvrant blanc avec parements blancs ou ouvrant noir avec autres coloris de parements</p>  <p> Plaque PVC ou Aluminium Ouvrant PVC Tâble / gorge Renfort Structure / lame </p>			
Collections	<p>LOFT Design ligne "contemporaine"</p> 	<p>TOUCH Relief ligne "moules rapportées"</p> 	<p>COSY Authenticité ligne "emboutie"</p> 	<p>HOME Budget ligne "thermoformée"</p> 
Matériaux	PVC ou Aluminium ou Mixte (PVC/Aluminium)	Aluminium	Aluminium	PVC
Parements & Structures	<p>Parements PVC ou Aluminium de 2 mm d'épaisseur (intérieur/extérieur) Mousse haute densité 30 kg/m³, résistance à la compression 300 kPa avec double contreplaqué accolé aux habillages polychlorure de vinyle (THERMIXEL PVC) ou avec nid d'abeille alvéolé de 10 mm positionné côté extérieur (THERMIXEL Aluminium)</p>			
Vitrages	Triple vitrage épaisseur 54 mm (U _g =0,8 W/m ² k)		Triple vitrage épaisseur 64 mm (U _g =0,8 W/m ² k)	
	<p>Verre feuilleté 44.2 / Verre dépoli 4 mm / Verre clair 4 mm Faible Emissivité Argon (LOFT) Verre feuilleté 44.2 / Verre imprimé 4 mm / Verre clair 4 mm Faible Emissivité Argon (autres collections à l'exception des modèles équipés de verres décoratifs - cf. p106)</p>			
Joints	joint de frappe (intérieur) non fourni			
Options	<p>Pack Thermique Meilleure performance thermique, Maîtrise parfaite des économies d'énergie Mousse thermique à isolation renforcée Conductivité thermique 0.025 W/m².k en remplacement de la Mousse Standard 0.034 W/m².k</p> <p>Vitrage SP 10 (en remplacement du verre feuilleté 44.2)</p> <p>Joint de frappe intérieur sur série THERMIXEL 70 coextrudé ou non au choix Coloris gris avec ouvrant blanc ou noir avec ouvrant noir.</p> <p>Accessoires Adaptation de votre quincaillerie ou des produits VOLMA</p>			

Coupes Techniques

THERMIXEL 60 mm



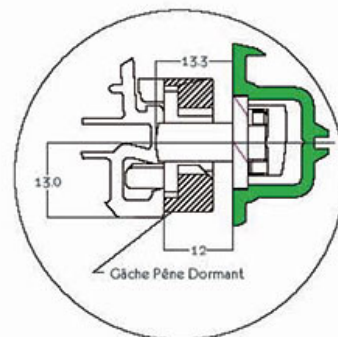
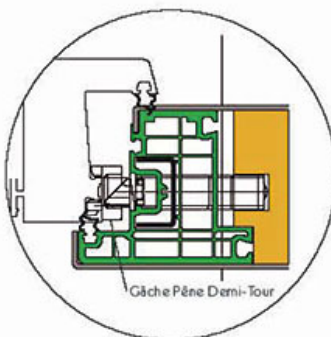
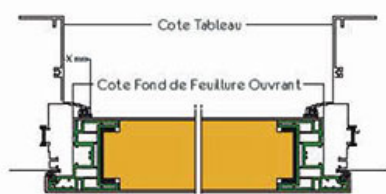
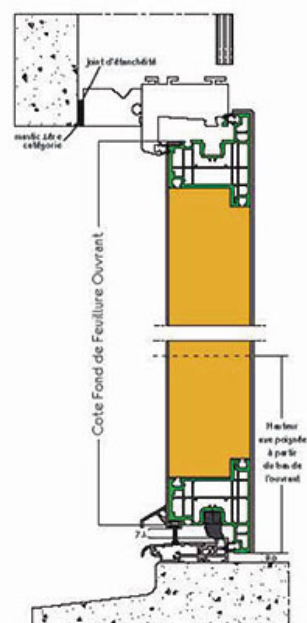
THERMIXEL 70 mm



Cote Passage = Cote Tableau - X mm - 38 mm



La configuration représentée par la coupe horizontale obéit à l'arrêté du 01/10/2006 qui exige une largeur de passage de 830 mm lorsque l'entrée est ouverte à 90° (dans une largeur tableau minimum).



Possibilités dimensionnelles

Type d'ouvrant	Dimensions FFO* (mm)	LOFT		TOUCH	COSY	HOME
		PVC	ALU	ALU	ALU	PVC
THERMIXEL 60 mm 70 mm	Hauteur	2226	2426	2426	2306	2166
	Largeur	1076	1166	1166	1056	1016
	Épaisseur	THERMIXEL PVC : épaisseurs 62, 65, 72 et 75 mm THERMIXEL ALU : épaisseur jusqu'à 90 mm Autres épaisseurs nous consulter				

* FFO : Fond de Feuilleure Ouvrant.



Impostes & Fixes

Au-delà des dimensions THERMIXEL, nous fabriquons des panneaux pleins ou panneaux verriers sur-mesure pour équiper impostes et fixes intégrés dans vos dormants.



Quincaillerie

3 solutions de quincaillerie envisageables pour une simplification de pose et un gain de temps en fabrication

Sans usinage

Avertissement : les produits non usinés en atelier pour recevoir les quincailleries serrure, poignée et paumelles sont exclus de toute garantie.

Usinage réalisé pour un montage ultérieur de vos accessoires - plans dxf à fournir.

Montage quincaillerie - nous consulter.



Poignée Rosace + cylindre
Ref : 4-MEPR1-CARRE110MM



Barre de tirage linéaire
Ref : Round 02*



Barre de tirage linéaire déportée
Ref : Round 01*

Positionnées de série en poussant droit, vue extérieure, les poignées et serrures peuvent également être configurées en poussant gauche à votre convenance.

Attention ! Vos commandes doivent impérativement être exprimées sur le mode "poussant" pour un traitement dans les meilleurs délais.

Vue extérieure



Poussant droit

vous êtes face à la porte côté extérieur, la poignée se situe à gauche, les paumelles à droite, la porte s'ouvre en poussant.



Poussant gauche

vous êtes face à la porte côté extérieur, la poignée se situe à droite, les paumelles à gauche, la porte s'ouvre en poussant.

Vue intérieure



Tirant gauche

vous êtes face à la porte côté intérieur, la poignée se situe à droite, les paumelles à gauche, la porte s'ouvre en tirant.



Tirant droit

vous êtes face à la porte côté intérieur, la poignée se situe à gauche, les paumelles à droite, la porte s'ouvre en tirant.

"Sens d'ouverture"

Le guide

disponible sur www.volma.fr

pour vous aider dans votre choix de positionnement de poignée et serrure



Les services en ligne

www.volma.com



Connectez-vous au site
www.volma.com
et accédez en quelques
clics aux informations de
la société VOLMA et à
la présentation de ses
produits.

Actualités

Les dernières « news » de l'entreprise en temps réel



Accédez parallèlement
à votre espace
professionnel,
Des informations et
services complémentaires
sont à votre disposition.

*Si vous ne disposez toujours pas d'accès
à cet espace, effectuez votre demande
directement sur notre site en cliquant sur
l'onglet « devenir membre ».*

Mémo-risez les codes d'accès
de votre espace personnalisé

Identifiant

Mot de passe

Remember me

*Inscrivez ci-dessus votre identifiant et mot de passe
communiqués par VOLMA*

Produits & E-Catalogue

Des outils utiles et pratiques pour une découverte immédiate des collections VOLMA.

Espace " PRO "



- Téléchargez les informations produits, les informations techniques (coupes, fiches techniques, coefficients thermiques), les tarifs en vigueur...etc.
- Accédez à notre photothèque avec l'intégralité des visuels présentés en catalogue



Pour plus d'informations, rejoignez-nous sur notre site

www.volma.com

Soucieux de la préservation de l'environnement, la société VOLMA sélectionne des fournisseurs engagés dans une démarche environnementale. Ce catalogue est imprimé sur papier certifié 70 % PEFC, issu de forêts gérées durablement. Les encres utilisées sont des encres végétales. Tous les produits qui ont servi à la réalisation de ce catalogue ont été recyclés ou retraités conformément à la certification IMPRIM'VERT.



Photos et couleurs non contractuelles. Tous nos panneaux & vitrages sont des modèles déposés. La société VOLMA se réserve le droit de modifier ses produits sans notification. Création Conception Volma. REF500THERMIXEL-CATALOGUE - Janvier 2014.



SAS VOLMA, 9 route de Fouquières, BP 04 - 62440 HARNES - Tél/Fax : (+33) (0)3 21 77 33 77/79 - E-mail : contact@volma.fr - www.volma.com

Contactez-nous!

